

Finsa
INNOVATIV AUS TRADITION



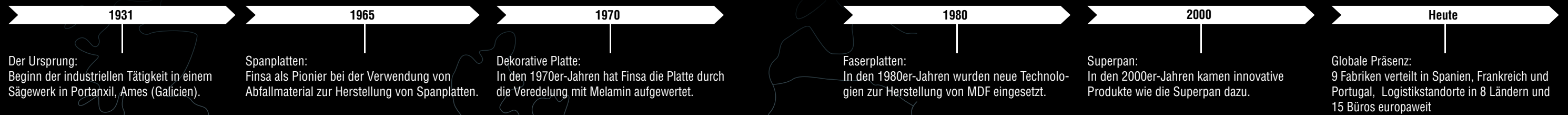
Finsa

INNOVATIV AUS TRADITION

Seit fast hundert Jahren widmet sich der spanische Produzent und Verarbeiter Finsa der industriellen Verarbeitung von Holz. Mit viel Leidenschaft und Passion entstehen technische sowie dekorative Lösungen für die Räume, die uns umgeben.

Eine von Anfang an besondere Rolle trägt der hochwertige Rohstoff Holz. Von Platten und dekorativen Oberflächen bis hin zu Möbelteilen und Laminatböden: Holz bildet das Grundelement, das mit seinen natürlichen Vorteilen wie Langlebigkeit, Robustheit und Vielseitigkeit begeistert und einzigartige Möglichkeiten schafft.

Der gesamte Herstellungsprozess basiert bei Finsa auf Innovation, Design und Kreislaufwirtschaft. Durch genau diese Verbindung der drei Elemente verliert das Holz seine Eigenschaften nicht, sondern verbessert seine Effizienz und lässt ein wahres Qualitätsprodukt entstehen. Dabei wird die Verantwortung gegenüber der Umwelt nie außer Acht gelassen und stattdessen stetig daran gearbeitet, den Bedürfnissen des Lebensraum- und Bausektors gerecht zu werden.

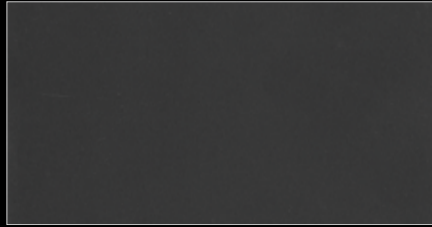


STRUKTUREN

Sehen, schmecken, hören und fühlen - unsere Sinne sind Wegweiser und ausschlaggebend, wenn es um Entscheidungen geht. Gerade das Thema Oberflächen und deren verschiedene Varianten, spielen bei der Wahl der richtigen Platte für das nächste Projekt eine tragende Rolle. Denn Oberflächen sollen nicht nur gut aussehen, sondern auch robust sein und sich angenehm anfühlen. Erst durch die Oberflächenbeschichtung erhält eine Platte ihren ganz individuellen Charakter und unvergleichbaren Look. Holznachbildungen wirken erst durch die Haptik authentischer, Uni-Farben hingegen können durch die Oberflächenveredelung in ein anderes Licht gerückt werden. Ob Seidenmatt oder Hochglanz, je nach Variante, wirkt sich das auch auf das darunter liegende Dekor und sein Aussehen aus. Umso wichtiger ist es, die perfekte Oberfläche für seine persönlichen Ansprüche zu finden. Nachfolgend erhalten Sie einen kompakten Überblick über unserer Oberflächen-Auswahl:



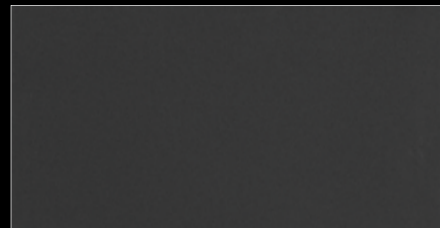
Soft III
Textur mit leichter Rauheit und geringem Glanz. Ideal für Unifarben, aber gleichzeitig sehr vielseitig, um andere Oberflächen zu unterstützen.



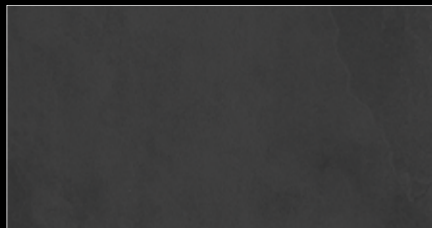
Technical Matt
Ultra-matter Samt-Touch mit Anti-Fingerprint für den Einsatz auf horizontalen und vertikalen Flächen, geeignet für den Kontakt mit Lebensmitteln.



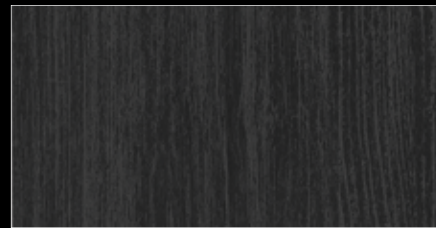
Etna
Feinkörnige, geradlinige Struktur



Balm
Supermatte Textur mit sehr leichter Körnung, einem sehr geringen Grad an Lichtreflexion und warmer Haptik.



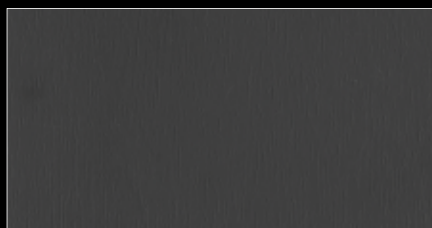
Teide
Mineralische Oberfläche, die sich perfekt mit verschiedenen Steinarten wie Kalkstein, Granit oder Marmor kombinieren lässt. Es kann auch mit Metallic-Designs kombiniert werden, um einen rohen, unbehandelten Oberflächeneffekt zu erzielen.



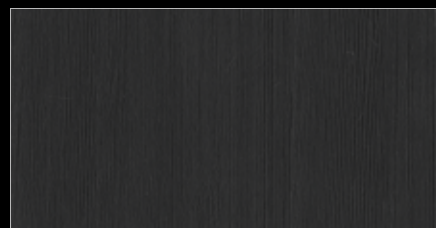
Atlas
Bei dieser Oberfläche werden durch den Wechsel zwischen matten und anderen Bereichen mit höherem Glanzgrad starke Kontraste erzielt. Das Ergebnis ist eine sehr natürliche Holzfuernieroptik.



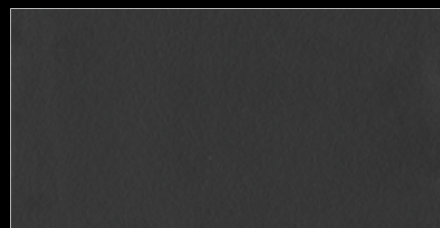
Textil
Textur mit regelmäßiger Bindung, textilem Charakter und einem mittlerem Glanzgrad.



Mesura
Erneuertes und modernes Eichen-Finish mit kurzen Poren unterschiedlicher Größe und Tiefe. Mesura ist eine dezente Oberfläche, die sich seidig anfühlt und einen matten Glanz aufweist.



Poro Arenado
Leicht gewellte, sandgestrahlte und lineare Pore, die Charakter verleiht.



Moa
Matte, gehämmerte Steintextur, welche zu Uni- und Steindekoren passt

TRÄGER

SUPERPAN

Dabei handelt es sich um eine innovative, von Finsa patentierte Lösung, die ausschließlich in einem kontinuierlichen Pressverfahren hergestellt wird. Diese Technik verleiht der Platte eine große Leistungsfähigkeit in verschiedenen industriellen Technologien, indem sie die Hauptvorteile von MDF und Spanplatten vereint. Diese einzigartige Platte ermöglicht auch das Aufbringen verschiedener dekorativer Beschichtungen: lackiert, gestrichen, thermolaminieren, bedruckt, mit Finish-Folie, Digitaldruck ... Beschichtet mit Melamin, bietet sie einen perfekten Schnitt, wodurch die Oberflächenabplatzungen deutlich reduziert und die Lebensdauer der Werkzeuge erhöht werden.



Superpan | Spanplatte mit beidseitiger Holzfasern-Deckschicht

HÖHERE TRAGFÄHIGKEIT & STOSSFESTIGKEIT DER KANTEN

HOHE SCHLAGFESTIGKEIT & OBERFLÄCHENRUHE DER PLATTE

AUSGEZEICHNETE SCHRAUBENAUSZUGSWERTE

DIE FOLGENDEN DEKORE SIND STANDARDMÄSSIG MIT DEM TRÄGER SUPERPAN AM LAGER.

FIESTA DE COLORES

Tauchen Sie ein in eine Welt der Leichtigkeit, Unbeschwertheit und Fröhlichkeit! Hier dominiert die Kombination aus freundlichen Farben und ruhigem Holz. Wir nehmen Sie mit auf eine Reise, die die lebendige und farbenfrohe Kultur Mexikos und Lateinamerikas widerspiegelt und Ihnen sofort das Gefühl gibt, ein Teil davon zu sein. Lassen Sie sich von Urlaubsgefühlen inspirieren und feiern Sie Ihre ganze persönliche fiesta de colores jeden Tag aufs Neue!



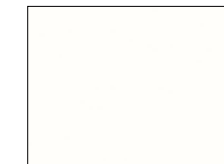
455B
Nogal Boheme Etna
Format:
2850 x 2100 mm
Stärke: 19 mm



7AT
Verde Oliva Soft III
Format:
2850 x 2100 mm
Stärke: 19 mm
RAL: ~ 7003
NCS: ~ S 6010-G70Y



254B
Rojo Arcilla Soft III
Format:
2850 x 2100 mm
Stärke: 19 mm
RAL: ~ 3015
NCS: ~ S 3040-Y90R



030
Blanco Super Soft III
Format:
2850 x 2100 mm
Stärke: 8 | 16 | 19 | 25 |
30 | 38 mm
RAL: ~ 9010



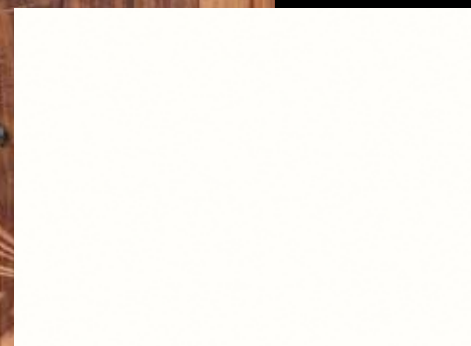
455B Nogal Boheme Etna



7AT Verde Oliva Soft III



254B Rojo Arcilla Soft III



030 Blanco Soft III



Alle abgebildeten Dekore sind standardmäßig mit dem Träger Superpan am Lager.

Die Stärken 8, 18, 19 und 25 mm sind paarweise als Produktionsware möglich.

NORDIC ELEGANCE



97Q Espiga Pimienta Textil



11C Sahara Soft III



8AE Hygge Pine Poro Arenado



040 Blanco Artico Soft III



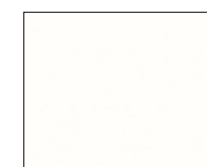
97Q
Espiga Pimienta Textil
Format:
2850 x 2100 mm
Stärke: 19 mm



8AE Hygge Pine
Poro Arenado
Format:
2850 x 2100 mm
Stärke: 8 | 19 mm



11C
Sahara Soft III
Format:
2850 x 2100 mm
Stärke: 19 mm
RAL: ~ 1015
NCS: ~ S 1005-Y40R



040
Blanco Artico Soft III
Format:
2850 x 2100 mm
Stärke: 19 mm
RAL: ~ 9003
NCS: ~ S 0505-R70B

Zur Ruhe kommen und sich von schlichter Gemütlichkeit und Lebendigkeit treiben lassen. Die beruhigende und entspannende Wirkung von gedeckten Beigetönen mit der natürlichen Schönheit von nordischem Holz schafft eine harmonische und friedliche Farbwelt. Verwirklichen Sie Räume, die zum Krafttanken einladen und die Nähe zur Natur widerspiegeln!

Alle abgebildeten Dekore sind standardmäßig mit dem Träger Superpan am Lager.

Die Stärken 8, 18, 19 und 25 mm sind paarweise als Produktionsware möglich.

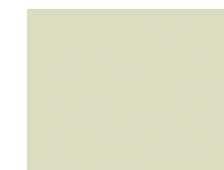
MEDITERRANEAN RUSTIC

Glitzerndes, kristallklares Wasser, grüne Olivenhaine, warme Sommernächte. Inspiriert vom einladenden Gefühl des Südens, sind es die warmen, erdigen Farbtöne sowie der rustikale Charme, die ein Gefühl von Entspannung und Gemütlichkeit verleihen. Lassen Sie sich vom mediterranen Lebensgefühl treiben und verwirklichen Sie ein Stück sommerliche Natürlichkeit!



99Q
Cemento Apolo Teide
Format:
2850 x 2100 mm
Stärke: 19 mm

6AS
Roble Amazona Atlas
Format:
2850 x 2100 mm
Stärke: 8 | 19 | 25 mm



1AU
Verde Salvia Soft III
Format:
2850 x 2100 mm
Stärke: 19 mm
RAL: ~ 6019
NCS: ~ S 1510-G60Y

060
Blanco Polar Soft III
Format:
2850 x 2100 mm
Stärke: 8 | 19 mm
RAL: ~ 9016
NCS: ~ S 0500-N



71A **Gris Gu** Soft III
Format:
2850 x 2100 mm
Stärke: 8 | 19 mm
RAL: ~ 7043
NCS: ~ S 7500-N



1AU Verde Salvia Soft III



99Q Cemento Apolo Teide



060 Blanco Polar Soft III



6AS Roble Amazona Atlas



71A Gris Gu Soft III

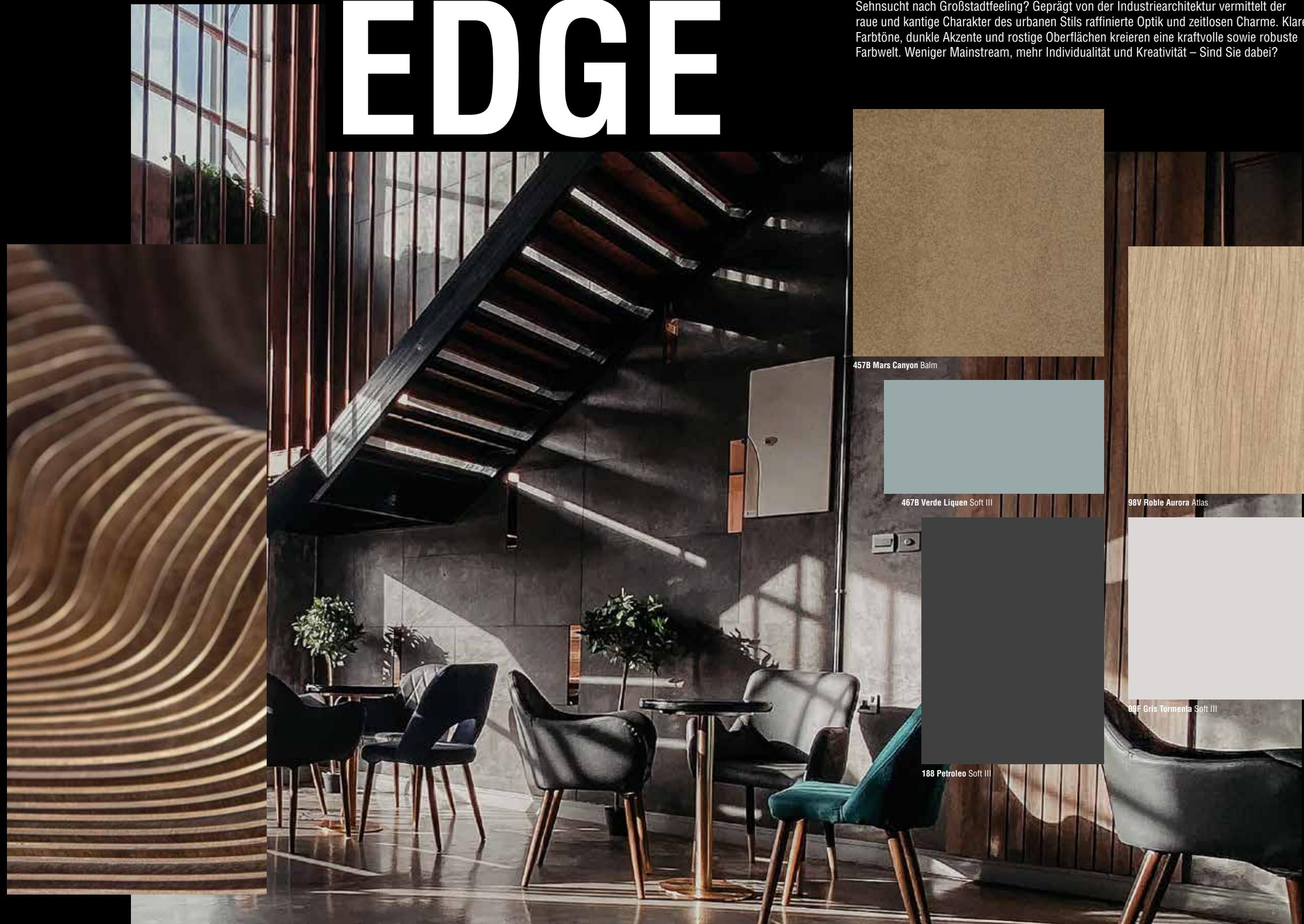


Alle abgebildeten Dekore sind standardmäßig mit dem Träger Superpan am Lager.

Die Stärken 8, 18, 19 und 25 mm sind paarweise als Produktionsware möglich.

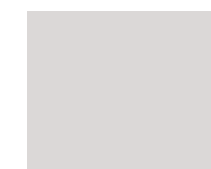
INDUSTRIAL EDGE

Sehnsucht nach Großstadtfeeling? Geprägt von der Industriearchitektur vermittelt der raue und kantige Charakter des urbanen Stils raffinierte Optik und zeitlosen Charme. Klare Farbtöne, dunkle Akzente und rostige Oberflächen kreieren eine kraftvolle sowie robuste Farbwelt. Weniger Mainstream, mehr Individualität und Kreativität – Sind Sie dabei?



457B
Mars Canyon Balm
Format:
2850 x 2100 mm
Stärke: 19 mm

98V
Roble Aurora Atlas
Format:
2850 x 2100 mm
Stärke: 8 | 19 mm



467B
Verde Liquen Soft III
Format:
2850 x 2100 mm
Stärke: 19 mm
NCS: ~ S 4005-B80G

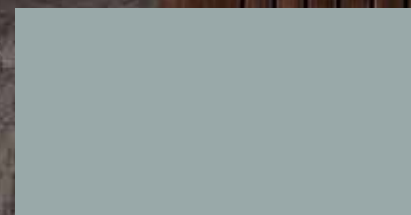
09F
Gris Tormenta Soft III
Format:
2850 x 2100 mm
Stärke: 8 | 19 mm
RAL: ~ 7037
NCS: ~ S 5500-N



188
Petroleo Soft III
Format:
2850 x 2100 mm
Stärke: 19 mm
RAL: ~ 7022
NCS: ~ S 8000-N



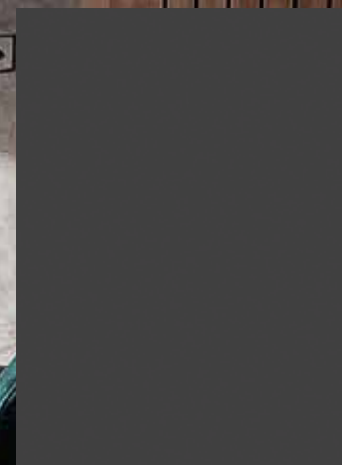
457B Mars Canyon Balm



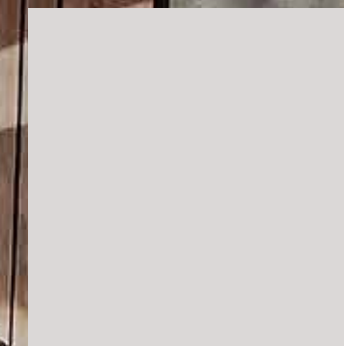
467B Verde Liquen Soft III



98V Roble Aurora Atlas



188 Petroleo Soft III



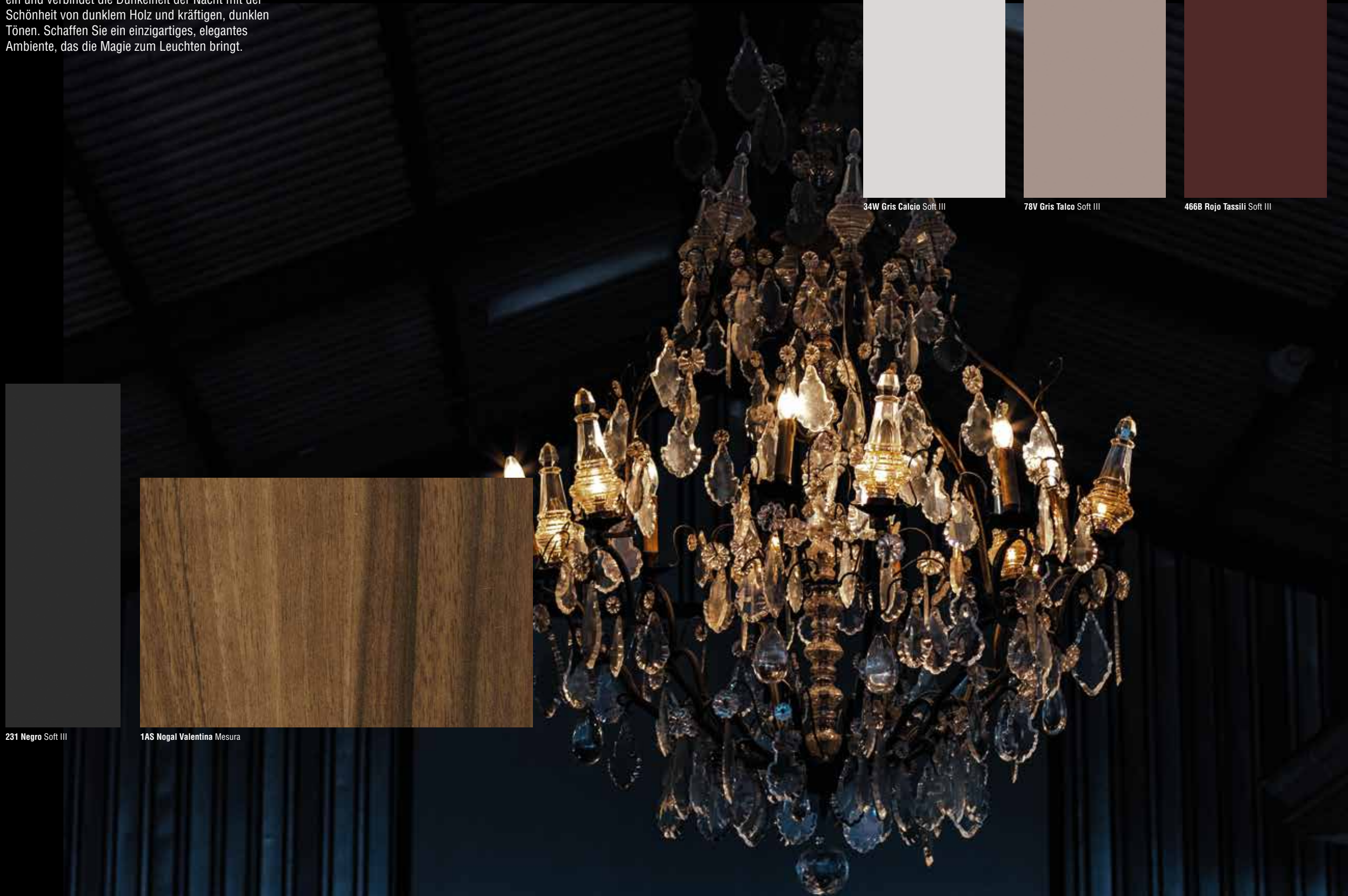
09F Gris Tormenta Soft III

Alle abgebildeten Dekore sind standardmäßig mit dem Träger Superpan am Lager.

Die Stärken 8, 18, 19 und 25 mm sind paarweise als Produktionsware möglich.

NIGHTFALL

Die Magie der Dämmerung. Ein Moment, der geheimnisvoll und kraftvoll zugleich ist. Die Farbwelt fängt diese besondere Stimmung und Atmosphäre ein und verbindet die Dunkelheit der Nacht mit der Schönheit von dunklem Holz und kräftigen, dunklen Tönen. Schaffen Sie ein einzigartiges, elegantes Ambiente, das die Magie zum Leuchten bringt.



1AS
Nogal Valentina Mesura
Format:
2850 x 2100 mm
Stärke: 8 | 19 mm



34W Gris Calcio Soft III



78V Gris Talco Soft III



466B Rojo Tassili Soft III



466B
Rojo Tassili Soft III
Format:
2850 x 2100 mm
Stärke: 19 mm
NCS: ~ S 7020-90R



78V
Gris Talco Soft III
Format:
2850 x 2100 mm
Stärke: 19 mm
NCS: ~ S 5005-Y80R



231
Negro Soft III
Format:
2850 x 2100 mm
Stärke: 16 | 19 mm
RAL: ~ 9004
NCS: ~ S 9000-N



34W
Gris Calcio Soft III
Format:
2850 x 2100 mm
Stärke: 8 | 16 | 19 |
25 mm
NCS: ~ S 1502-B



231 Negro Soft III



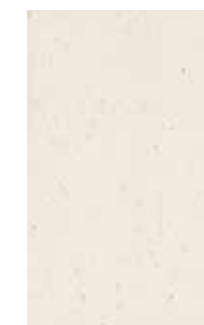
1AS Nogal Valentina Mesura

Alle abgebildeten Dekore sind standardmäßig mit dem Träger Superpan am Lager.

Die Stärken 8, 18, 19 und 25 mm sind paarweise als Produktionsware möglich.

SUNNY CELEBRATION

Ein strahlend blauer Himmel, warmer Sonnenschein und ein Lächeln auf dem Gesicht – hier treffen Freude, Glück und ein Gefühl von Sommer aufeinander. Die Verbindung von hellem Holz und ausdrucksstarken Farbakzenten schafft eine lebhafte und dennoch entspannte Farbwelt. Lassen Sie uns gemeinsam die Leichtigkeit und Gelassenheit von sonnigen Tagen genießen!



456B
Papira White Moa
Format:
2850 x 2100 mm
Stärke: 19 mm



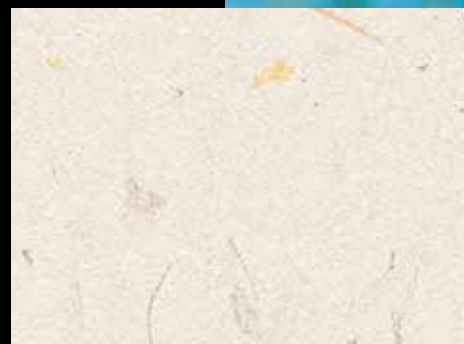
48W
Haya Gala Atlas
Format:
2850 x 2100 mm
Stärke: 19 mm



0AU
Amarillo Pompeya
Soft III
Format:
2850 x 2100 mm
Stärke: 19 mm
RAL: ~ 1034
NCS: ~ S 2040-Y20R



01Q
Gris Tortora Soft III
Format:
2850 x 2100 mm
Stärke: 19 mm
RAL: ~ 1019
NCS: ~ S 5005-Y50R



456B Papira White Moa



0AU Amarillo Pompeya Soft III



01Q Gris Tortora Soft III



48W Haya Gala Atlas

Alle abgebildeten Dekore sind standardmäßig mit dem Träger Superpan am Lager.

Die Stärken 8, 18, 19 und 25 mm sind paarweise als Produktionsware möglich.

TECHNICAL MATT

Innovation trifft auf High-End-Qualität

FINSA Technical Matt ist im Gegensatz zu anderen ähnlichen Produkten eine bereits fertig beschichtete Platte. Die hochwertige Deckschicht ist ultra matt, fühlt sich seidig weich an und ist kein reines Lackfinish, sondern eine spezielle Kombination von Acryllacken, Spezialfolie und einer Elektronenstrahlhärtung - ideal geeignet für stark beanspruchte Oberflächen im vertikalen und horizontalen Einsatzbereich.

Die kratz- und verschleißfeste, hitzebeständige und antibakterielle Oberfläche sorgt für Langlebigkeit und macht sie zur perfekten Wahl für den alltäglichen Gebrauch. Genießen Sie die Anti-Fingerprint-Eigenschaften und die angenehme Haptik dieser Platte und bringen Sie stilvolle Ästhetik und Funktionalität in Ihre Räume!

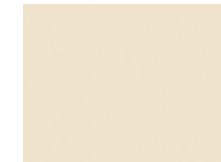
Die links abgebildeten Dekore sind Lagerware. Alle Technical Matt Dekore sind standardmäßig mit dem Träger Superpan Plus, mit stärkerer HDF-Deckschicht, verfügbar.



1AT Marmol Hades
Technical Matt
Format:
3050 x 1220 mm
Stärke: 19 mm



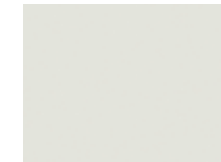
72Y Marmol Blanco
Technical Matt
Format:
3050 x 1220 mm
Stärke: 19 mm



Cashmere
Technical Matt
Format:
3050 x 1220 mm
Stärke: 19 mm
RAL: ~ 1013
NCS: ~ S 1505-Y20R



Blanco
Technical Matt
Format:
3050 x 1220 mm
Stärke: 19 mm
RAL: ~ 9016
NCS: ~ S 0300-N



Gris Claro
Technical Matt
Format:
3050 x 1220 mm
Stärke: 19 mm
RAL: ~ 7035
NCS: ~ S 1502-G50Y



Titan
Technical Matt
Format:
3050 x 1220 mm
Stärke: 19 mm
RAL: ~ 7012
NCS: ~ S 7000-N



Negro
Technical Matt
Format:
3050 x 1220 mm
Stärke: 19 mm
RAL: ~ 7021
NCS: ~ S 8000-N



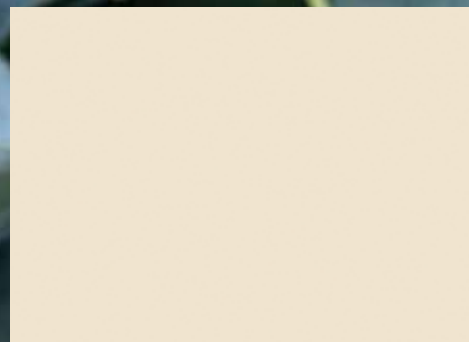
Azul Ceylan
Technical Matt
Format:
3050 x 1220 mm
Stärke: 19 mm
RAL: ~ 5000
NCS: ~ S 6020-R80B



Verde Glencoe
Technical Matt
Format:
3050 x 1220 mm
Stärke: 19 mm
NCS: ~ S 7010-B90G



Sunset Terracota
Technical Matt
Format:
3050 x 1220 mm
Stärke: 19 mm
NCS: ~ S 6020-R



Cashmere Technical Matt



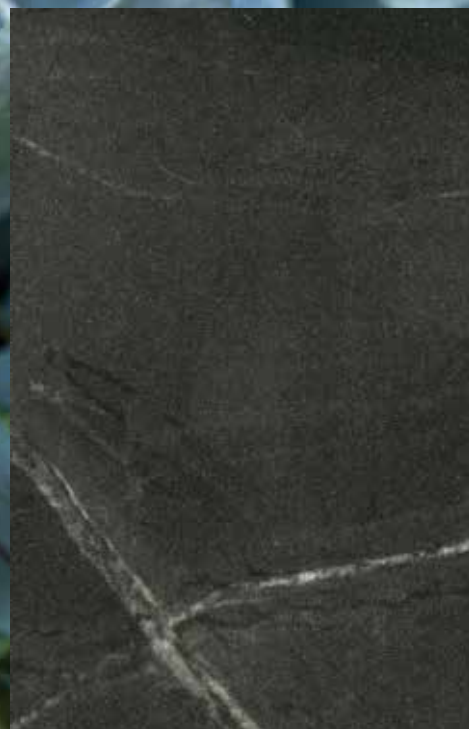
Blanco Technical Matt



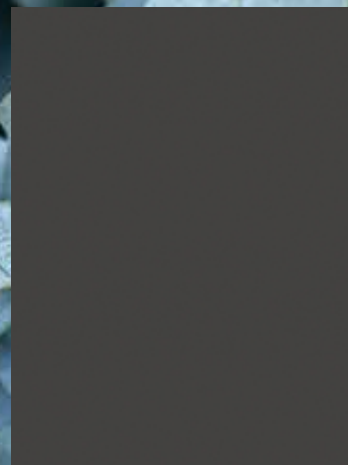
Titan Technical Matt



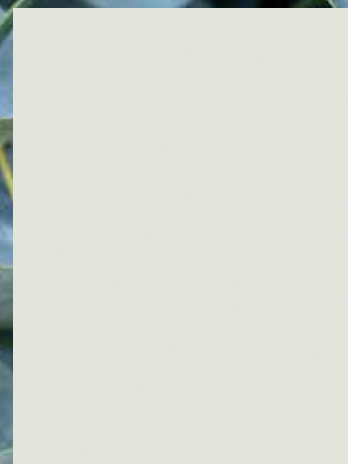
72Y Marmol Blanco Technical Matt



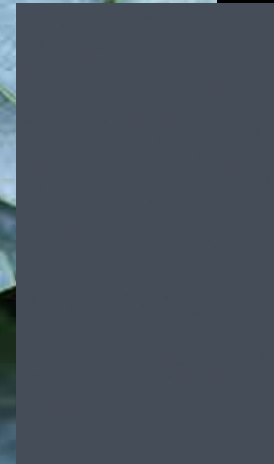
1AT Marmol Hades Technical Matt



Negro Technical Matt



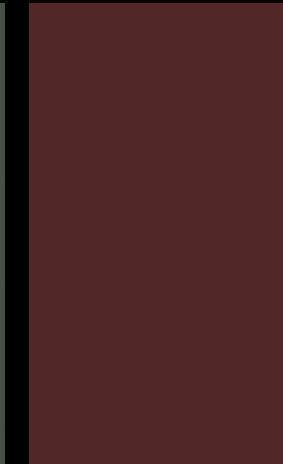
Gris Claro Technical Matt



Azul Ceylan Technical Matt



Verde Glencoe Technical Matt



Sunset Terracota Technical Matt

ALLE STRUKTUREN

Sehen, schmecken, hören und fühlen - unsere Sinne sind Wegweiser und ausschlaggebend wenn es um Entscheidungen geht. Gerade das Thema Oberflächen und deren verschiedenen Varianten, spielen bei der Wahl der richtigen Platte für das nächste Projekt eine tragende Rolle. Denn Oberflächen sollen nicht nur gut aussehen, sondern auch robust sein und sich angenehm anfühlen. Erst durch die Oberflächenbeschichtung erhält eine Platte ihren ganz individuellen Charakter und unvergleichbaren Look. Holznachbildungen wirken erst durch die Haptik au-



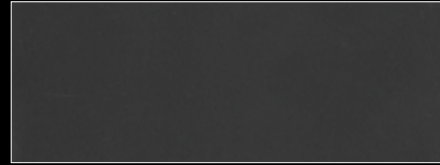
Soft III
Textur mit leichter Rauheit und geringem Glanz. Ideal für Unifarben, aber gleichzeitig sehr vielseitig, um andere Oberflächen zu unterstützen.



Ideal Glow
Hochglanz, Spiegeleffekt



Ideal Matt
Anti-Fingerprint-Matt mit seidiger Haptik



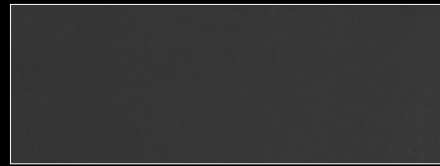
Technical Matt
Ultra-matter Samt-Touch mit Anti-Fingerprint für den Einsatz auf horizontalen und vertikalen Flächen, geeignet für den Kontakt mit Lebensmitteln.



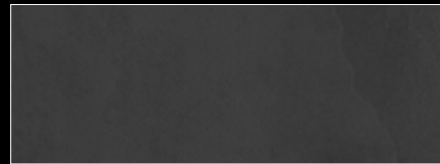
Topglass Glow
Spiegelglanz mit transluzentem Effekt



Topglass Matt
Geätztes Glas nachgeahmt, matte Haptik



Balm
Supermatte Textur mit sehr leichter Körnung, und einem sehr geringen Grad an Lichtreflexion.



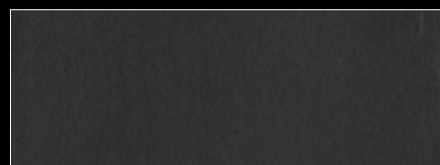
Teide
Mineralische Oberfläche, die sich perfekt mit verschiedenen Steinarten wie Kalkstein, Granit oder Marmor kombinieren lässt. Es kann auch mit Metallic-Designs kombiniert werden, um einen rohen, unbehandelten Oberflächeneffekt zu erzielen.



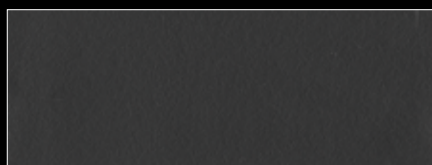
Textil
Textur mit regelmäßiger Bindung, textilem Charakter und einem mittlerem Glanzgrad.



Ari
Die Optik und Haptik von Naturfasern und Garnen unterstreichen die matte Oberfläche



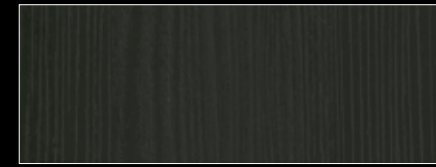
Moon
Gebürstete, matte Oberfläche



Moa
Matte, gehämmerte Steintextur, welche zu Uni- und Steindekoren passt

thentischer, Uni-Farben hingegen können durch die Oberflächenveredelung in ein anderes Licht gerückt werden. Ob Seidenmatt oder Hochglanz, je nach Variante, wirkt sich das auch auf das darunter liegende Dekor und sein Aussehen aus. Umso wichtiger ist es, die perfekte Oberfläche für seine persönlichen Ansprüche zu finden.

Nachfolgend erhalten Sie einen kompakten Überblick über unserer Oberflächen-Auswahl:



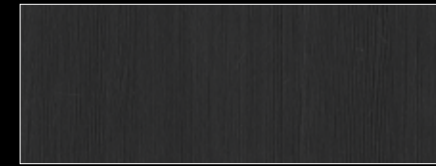
Etna
Feinkörnige, geradlinige Struktur



Mesura
Erneuertes und modernes Eichen-Finish mit kurzen Poren unterschiedlicher Größe und Tiefe. Mesura ist eine dezente Oberfläche, die sich seidig anfühlt und einen matten Glanz aufweist.



Atlas
Bei dieser Oberfläche werden durch den Wechsel zwischen matten und anderen Bereichen mit höherem Glanzgrad starke Kontraste erzielt. Das Ergebnis ist eine sehr natürliche Holzfurnieroptik.



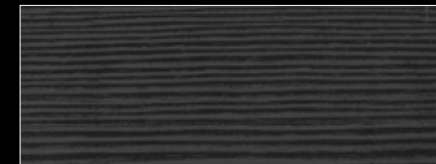
Poro Arenado
Leicht gewellte, lineare Pore, die Charakter verleiht.



Boreal
Ähnelt frisch geschnittenem Furnier



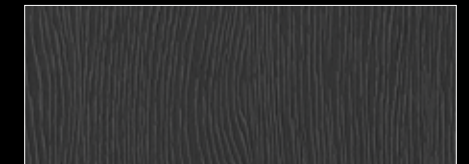
Nude
Natürliche Lederhaptik



Sega
Rustikales, abgenutztes Aussehen, ähnlich dem Sägeschnitteffekt



Fado
Glatte und elegante Eiche mit Kathedralen und Ästen



Blues
Imitiert die Poren des Eichenholzes, tiefe Oberfläche mit seidiger Haptik und natürlichem Aussehen



Rock & Roll
Verschmilzt verschiedene charakteristische Merkmale zu einer Oberfläche. Äußerst vielseitig, lässt sich mit vielen Designs kombinieren.



Tango
Kombiniert Technik und Design - Textur und Holzmaserung sind perfekt aufeinander abgestimmt.

ALLE TRÄGER

SPANPLATTEN

SUPERPAN*



Spanplatte mit beidseitiger HDF-Deckschicht

FIMAPAN/FIMAPLAST*



Spanplatte

MDF

FIBRAPLAST | FIBRAPAN*



MDF

IBERPAN



MDF | Ab Stärke 32 mm

FIBRACOLOUR NEGRO PLAST*



MDF | durchgehend homogen schwarz gefärbt

FIBRALAC



MDF | Tiefziehqualität

MEDILAND LP



MDF | heller Farbton

HDF

COMPAC PLUS



HDF | Kompakt

COMPACMEL PLUS*



HDF | Kompakt melaminharzbeschichtet

FIBRAPRINT



HDF | einseitig lackiert

FIBRANOR



HDF | ungeschliffen

FIBRAPLAST FORMA BARNIZABLE



MDF | Leicht mit Grundierfolie

LEICHTBAU / VERFORMBAR

SUPERPAN STAR*



Spanplatte mit beidseitiger HDF-Deckschicht, leicht

FIBRAPAN | IBERPAN 400



MDF | Leichtgewicht (ca. 400 kg/m³)

FIBRAPLAST 400 BARNIZABLE



MDF | Leichtgewicht mit Grundierfolie

FIBRAFORM



MDF | Biegbar längs oder quer

*Diese Träger sind mit Dekor erhältlich

FEUCHTIGKEITSBESTÄNDIG

SUPERPAN HIDROFUGO*



Spanplatte mit beidseitiger HDF-Deckschicht, feuchtigkeitsbeständig

FIBRAPLAST/FIBRAPAN HIDROFUGO*



MDF | feuchtigkeitsbeständig

FIMAPLAST/FIMAPAN HIDROFUGO*



Spanplatte | feuchtigkeitsbeständig

FIBRAPLAST HIDROFUGO BARNIZABLE



MDF | feuchtigkeitsbeständig mit Grundierfolie

SCHWER ENTFLAMMBAR

SUPERPAN IGNIFUGO



Spanplatte mit beidseitiger HDF-Deckschicht, schwer entflammbar

FIMAPLAST/FIMAPAN IGNIFUGO*



Spanplatte | schwer entflammbar

FIBRAPLAST/FIBRAPAN IGNIFUGO*



MDF | schwer entflammbar

FIBRACOLOUR NEGRO IGNIFUGO*



MDF | schwarz durchgefärbt, schwer entflammbar

MEDILAND M1



MDF | schwer entflammbar, heller Farbton

COMPAC PLUS IGNIFUGO



HDF | Kompakt, schwer entflammbar

FEUCHTIGKEITSBESTÄNDIG UND SCHWER ENTFLAMMBAR

FIBRAPAN HIDROFUGO IGNIFUGO



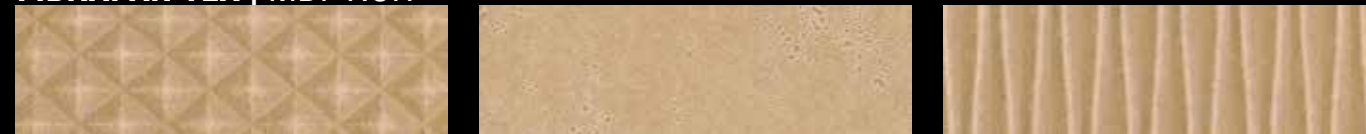
MDF | feuchtigkeitsbeständig und schwer entflammbar

*Diese Träger sind mit Dekor erhältlich

TEX

Fibrapan Tex E-Z ist eine Serie von strukturierten Faserplatten. Sie bietet eine kompakte Oberfläche, die sich ideal für das Auftragen verschiedener Lackierungen mit einer unendlichen Anzahl von Effekten und Farben eignet. Die verschiedenen Texturen in linearen, geometrischen oder Fantasieformen bieten eine große Vielseitigkeit zur Anpassung an verschiedene Räume oder dekorative Anwendungen.

FIBRAPAN TEX | MDF ROH



Prisma

Cemento

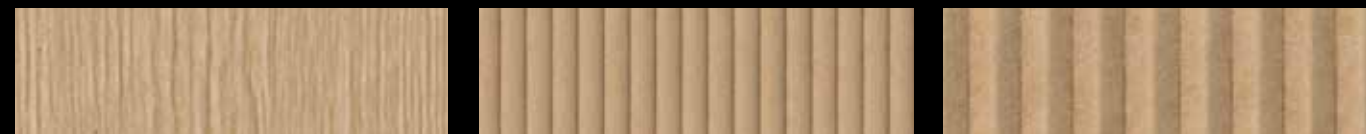
Mojave



Trama

Blocks

Fuji

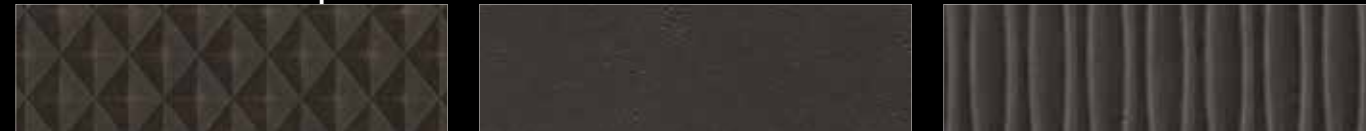


Veta

Flute

Piramide

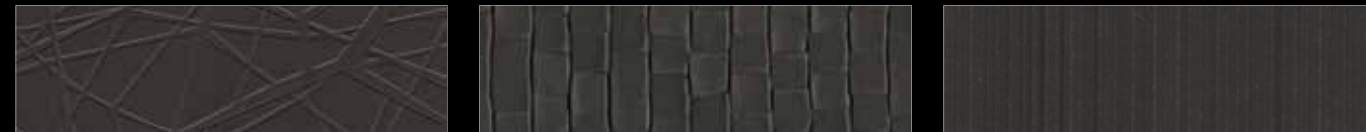
FIBRACOLOUR TEX | MDF SCHWARZ



Prisma Schwarz

Cemento Schwarz

Mojave Schwarz



Trama Schwarz

Blocks Schwarz

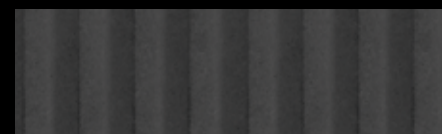
Fuji Schwarz



Veta Schwarz

Cemento Grau

Flute Schwarz



Piramide Schwarz

MDF DEKORATIV

Kreativität ist das Werkzeug – MDF das Material. Die innovativen MDF-Platten von Finsa schaffen mit ihrer gleichmäßigen Struktur und außerordentlichen Formbeständigkeit eine ideale Grundlage kreative Ideen zu verwirklichen und Räume zu gestalten. Durch die Verwendung von MDF in dekorativen Anwendungen können vielfältige Oberflächenbearbeitungen wie Lackierung, Beschichtung, Folienkaschierung oder Digitaldrucke realisiert werden. Dank seiner Stabilität und Festigkeit bietet MDF eine langlebige Lösung für dekorative Projekte mit vielfältigen Gestaltungsmöglichkeiten.

FIBRACOLOUR



Fibracolour Schwarz

Fibracolour Anthrazit

Fibracolour Grau



Fibracolour Rot

Fibracolour Blau

Fibracolour Gelb

Die Serie Fibracolour besteht aus durchgefärbten, dekorativen Holzfasern, die mit ihrer niedrigen Formaldehydemission sowie ihrer Beständigkeit gegen natürliches und künstliches Licht punkten.

TWINCOLOUR



Twincolour Anthrazit

Twincolour Grau

Twincolour Gelb



Twincolour Rot

Twincolour Blau

Twincolour Gelb

Twincolour ist eine Holzfasernplatte, die aus zwei äußeren Schichten 3 mm Fibracolour Negro und im Kern aus einer 10 mm Platte Fibracolour besteht. Die Platten eignen sich ideal für verschiedene Oberflächenbearbeitungen wie Lackierungen, Wachsen, Beschichtungen sowie pantografische Verfahren, Digitaldruck und Strukturauftragung.

GREENPANEL



Greenpanel

Greenpanel Barnizable (Grundierfolie)

Greenpanel Schwarz

Diese Leichtgewichtkonstruktionsplatte setzt sich aus einem Gitter aus sehr präzisen ineinander verflochtenen HDF-Streifen zusammen, die auf HDF-Deckschichten verleimt sind. Dadurch entsteht eine Konstruktion, die der Greenpanel eine beispiellose Festigkeit verleiht.

UNI

030 Blanco Super Soft III RAL: ~ 9010	040 Blanco Ártico Soft III RAL: ~ 9003 NCS: ~ 0505-R70B	060 Blanco Polar Soft III RAL: ~ 9016 NCS: ~ 0500-N	78E White SR209 Soft III RAL: ~ 9003 NCS: ~ 0500-N	184 Crema Sil Soft III RAL: ~ 9001 NCS: ~ 1002-G50Y	195 Gris Sarela Soft III RAL: ~ 9002 NCS: ~ 1002-Y	6AE Apricot Fruit Soft III NCS: ~ 1020-Y60R	9AT Rosa Talco Soft III RAL: ~ 3015 NCS: ~ S 2020-Y90R	60S Rosa Nube Soft III RAL: ~ 3015 NCS: ~ 0515-Y90R	5AD Terracota Nova Soft III RAL: ~ 3012 NCS: ~ S 3040-Y60R	8AT Néctar Juice Soft III RAL: ~ 3012 NCS: ~ S 1050-Y80R	95U Coral Fresh Soft III RAL: ~ 3017 NCS: ~ 0570-Y90R
183 Crema 005 Soft III NCS: ~ 0804-Y50R	252B Marfil Talco Soft III RAL: ~ 1013 NCS: ~ S 0804-Y30R	36W Biscuit Soft III RAL: ~ 1013 NCS: ~ 1505-Y40R	11C Sahara Soft III RAL: ~ 1015 NCS: ~ 1005-Y40R	15R Gris Coco Soft III NCS: ~ 2005-Y50R	131 Arena Soft III NCS: 3010-Y30R	254B Rojo Arcilla Soft III RAL: ~ 3015 NCS: ~ S 3040-Y90R	172 Rojo Soft III RAL: ~ 3020 NCS: ~ 1580-Y90R	2AU Rojo Pompeya Soft III RAL: ~ 3003 NCS: ~ S 3060-R	466B Rojo Tassili Soft III NCS: ~ S 7020-90R	61S Azul Nube Soft III NCS: ~ 1010-B10G	259B Azul Piedra Soft III NCS: ~ S 3010-R80B
78V Gris Talco Soft III NCS: 5005-Y80R	34W Gris Calcio Soft III NCS: ~ 1502-B	U12 Natural Grey Soft III RAL: ~ 7047 NCS: ~ 2000-N	206 Gris 004 Soft III RAL: ~ 7004 NCS: ~ 3000-N	197 Gris Rioja Soft III RAL: ~ 7040 NCS: ~ 2502-B	09F Gris Tormenta Soft III RAL: ~ 7037 NCS: ~ 5500-N	77V Azul Talco Soft III RAL: ~ 5014 NCS: ~ 4020-R80B	6AD Aqua Blue Soft III RAL: ~ 6034 NCS: ~ 2020-B50G	99P Azul Caribe Soft III RAL: ~ 5018 NCS: ~ 1555-B10G	33G Azul Star Soft III RAL: ~ 5015 NCS: ~ 1560-R90B	05Q Azul City Soft III RAL: ~ 5009 NCS: ~ 4030-B	55C Azul Handy Soft III RAL: ~ 5002 NCS: ~ 4050-R80B
4AT Gris Vesubio Soft III RAL: ~ 7024 NCS: ~ S7502-B	60V Gris Suave Soft III RAL: ~ 1019 NCS: ~ 3005-Y20R	20R Duna Soft III RAL: ~ 7032 NCS: ~ 3005-Y20R	40Y Mineral Grey Soft III RAL: ~ 1019 NCS: ~ 4005-Y20R	01Q Gris Tórtora Soft III RAL: ~ 1019 NCS: ~ 5005-Y50R	14C Toffee Soft III RAL: ~ 8014 NCS: ~ 8010-Y50R	139 Azul Eo Soft III RAL: ~ 5023 NCS: ~ 5030-R90B	80V Azul Náutico Soft III NCS: ~ 8010-R70B	62S Verde Nube Soft III RAL: ~ 6019 NCS: ~ 0510-B90G	54C Verde Natural Soft III NCS: ~ 0560-G50Y	023 Verde Ecológico Soft III NCS: ~ 1060-G40Y	5AT Verde Energy Soft III RAL: ~ 6024 NCS: ~ S 2050-B90G
71A Gris Gu Soft III RAL: ~ 7043 NCS: ~ S7500-N	188 Petróleo Soft III RAL: ~ 7022 NCS: ~ 8000-N	231 Negro Soft III RAL: ~ 9004 NCS: ~ 9000-N	85W Malva Talco Soft III RAL: ~ 4009 NCS: ~ 2005-R20B	021 Lila Soft III NCS: ~ 2030-R50B	38W Lila Hawai Soft III RAL: ~ 4001 NCS: ~ 3040-R40B	86W Verde Talco Soft III RAL: ~ 6019 NCS: ~ 2030-G	467B Verde Liquen Soft III NCS: ~ S 4005-B80G	465B Verde Plomo Soft III RAL: ~ 7031 NCS: ~ S 6005-B80G	1AU Verde Salvia Soft III RAL: ~ 6019 NCS: ~ S 1510-G60Y	7AT Verde Oliva Soft III RAL: ~ 7003 NCS: ~ S 6010-G70Y	3AU Verde Arcilla Soft III RAL: ~ 7033 NCS: ~ S 4010-G10Y
35W Candy Soft III RAL: ~ 4003 NCS: ~ 1060-R30B	6AT Very Berry Soft III RAL: ~ 4004 NCS: ~ S 6030-R20B	22G Amarillo Sol Soft III RAL: ~ 1021 NCS: ~ 0580-Y10R	16R Amarillo Curry Soft III RAL: ~ 1012 NCS: ~ 1080-Y	0AU Amarillo Pompeya Soft III RAL: ~ 1034 NCS: ~ S 2040-Y20R	28G Mandarina Soft III RAL: ~ 2003 NCS: ~ 0580-Y50R	79V Verde Oxford Soft III RAL: ~ 6028 NCS: ~ 7020-G10Y	7AD Verde Jungla Soft III RAL: ~ 6004 NCS: ~ 6530-B50G				

HOLZ



78E White SR209
Blues | Tango



3AT Bohemian
Blanco | Boreal



25V Roble Virginia
Mesura



90Y Aura Pine
Moa



16N Fresno Glacial
Atlas



18N Fresno Taiga
Segá



66F Delicate Birch
Balm



454B Nogal Fausto
Etna



7AR Fresno Lagom
Mesura



19N Fresno Estepa
Segá



399 Cerezo Luna
Mesura



20B Cerezo Xacobeo
Balm



91Y Roble Dafne
Atlas



449B Olmo Grace
Etna



273B Roble Verso
Atlas



7AE Makers Wood
Atlas



3AE Roble Oasis
Atlas



245B Roble Creba
Atlas



37G Nogal Grove
Mesura



83V Pino Pasadena
Poro Arenado



24D Acacia Suave
Mesura



5AE Nogal Slow
Atlas



81V Nogal Siena
Balm



33F Nogal Siroko
Atlas



8AE Hygge Pine
Poro Arenado



98P Olmo Bovary
Atlas



15G Pino Zermatt
Poro Arenado



04R Olmo Volga
Atlas



51S Caledonian Oak
Segá



0AS Roble Samoa
Mesura



03C Nogal Canaletto
Mesura



1AS Nogal Valentina
Mesura



60U Nogal Victoria
Atlas



261B Nogal Bali
Mesura



79Y Old Oak
Atlas



07R Olmo Ontario
Poro Arenado



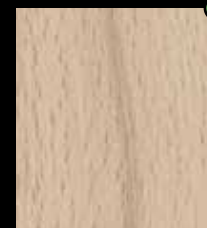
2AR Japandi
Natural | Boreal



222 Maple Blanco
Balm



82V Maple Nómada
Balm



48W Haya Gala
Atlas



50D Majestic Acacia
Mesura



251B Lecer
Boreal



37E Richmond Plum
Mesura



25D Acacia Choco
Mesura



4AR Olmo Sabi
Boreal



59S Castaño Rialto
Mesura



73V Roble Tostado
Atlas



95Q Roble Trufa
Mesura



9AR Hickory Frida
Boreal



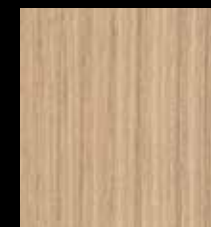
455B Nogal Boheme
Etna



212B Tasmanian
Natural | Boreal



272B Roble Poema
Atlas



08R Olmo Toronto
Poro Arenado



98V Roble Aurora
Atlas



452B Roble Cooper
Mesura



274B Roble
Romance | Atlas



97V Roble Colorado
Atlas



57S Britannia Oak
Segá



39G Fresno Tea
Segá



255B Tasmanian
Moka | Boreal



008 Roble Bello
Mesura



80Y Roble Hércules
Atlas



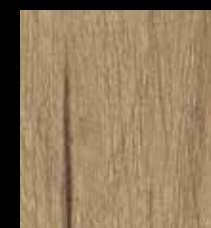
6AR Playa Wood
Boreal



6AS Roble Amazona
Atlas



41G Roble Hera
Segá



84V Roble Denver
Atlas



5AR Roble Palma
Mesura



94Y Iron Oak
Atlas



74V Roble Stella
Atlas



56S Pino Árido
Poro Arenado



24V Mystic Plomo
Segá



17N Roble Joplin
Mesura

HOLZ



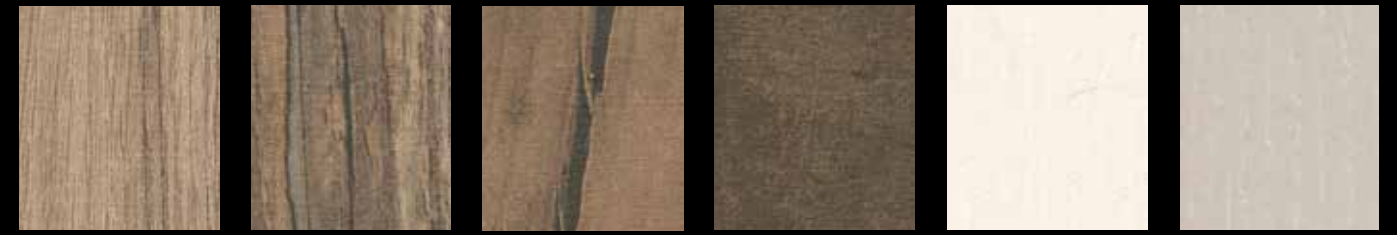
3AR Olmo Wabi Boreal
451B Roble Newman Mesura
4AE Roble Eternity Atlas
16G Pino Chamonix Poro Arenado
75Y Nassar Wood Atlas
20N Roble Sinatra Atlas



75V Roble Azabache | Atlas
9AU Roble Mina Boreal
455B Nogal Boheme Etna



256B Quebec Claro Rock & Roll
257B Quebec Natural Rock & Roll
275B Montana Bruma Rock & Roll
276B Montana Cognac Rock & Roll
58U Pino Sacramento Rock & Roll
57U Roble Iguazú Rock & Roll



64U Roble Niágara Rock & Roll
11Y Pino Valkiria Rock & Roll
06Y Wild Wood Rock & Roll
07Y Copper Patina Rock & Roll
78E White SR209 Tango
15R Gris Coco Tango



01Q Gris Tórtora Tango
71A Gris Gu Tango
10U Fresno Patagonia Tango
09U Fresno Pampa Tango
11U Fresno Plata Tango
08U Fresno Rosario Tango

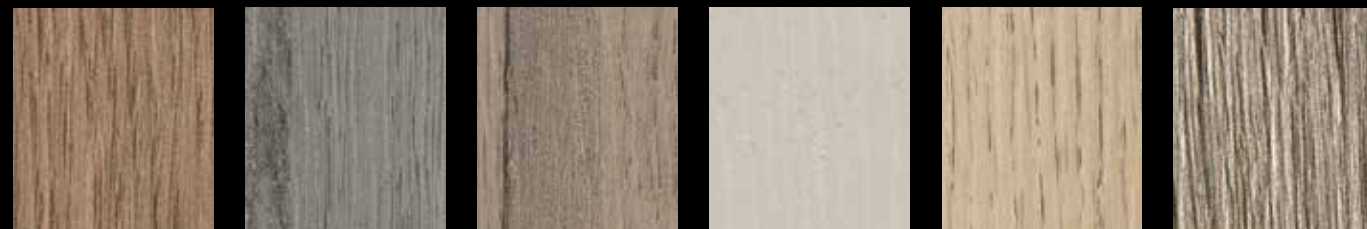
HOLZ - SYNCHRONPORE



325B Roble Calima Fado
326B Roble Estai Fado
327B Roble Barlovento Fado
328B Roble Socaire Fado
329B Roble Bitácora Fado
78E White SR209 Blues



354B Roble Popa Blues
355B Roble Proa Blues
357B Roble Lof Blues
358B Roble Cabo Blues
359B Roble Azimut Blues
264B Navia Natural Blues



265B Navia Brown Blues
262B Versailles Gris Blues
263B Versailles Tostado Blues
15R Gris Coco Blues
15Y Roble Alabama Blues
61U Roble Memphis Blues

FANTASIE



246B Canvas Greige Ari 247B Canvas Crudo Ari 248B Canvas Pardo Ari 73Y Selene Gris Nude 98Q Espiga Sal Textil 97Q Espiga Pimienta Textil



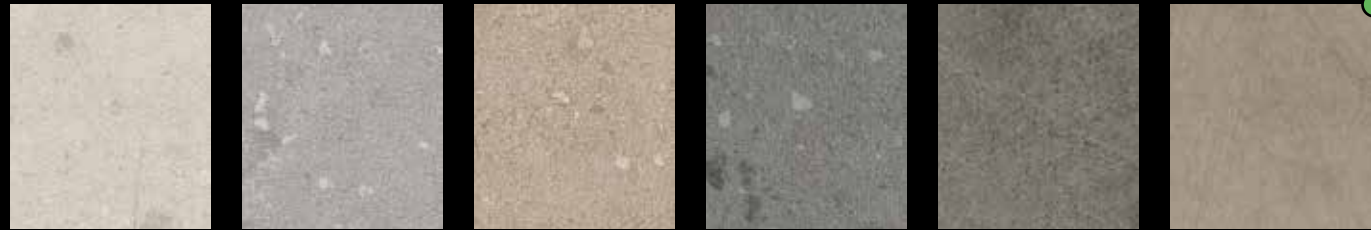
98G Textil Cuero Nude 1AE Tweed Natural Textil 0AE Tweed Terra Textil 456B Papira White Moa 70A Perla Moon 266B Champán Metalizado | Moon



8AR Bronce Sálvora Moon 303 Gris Metalizado Moon 8AQ Aluminio Cava Moon 253B Titanio Tambo Moon 10R Blanco Chic Soft III 11R Visón Chic Soft III



53S Moka Chic Soft III 72E Aluminio Arosa Soft III 9AQ Corona Basalto Teide 2AS Corona Bronce Teide 0AT Creta Gris Teide 9AS Creta Marfil Teide

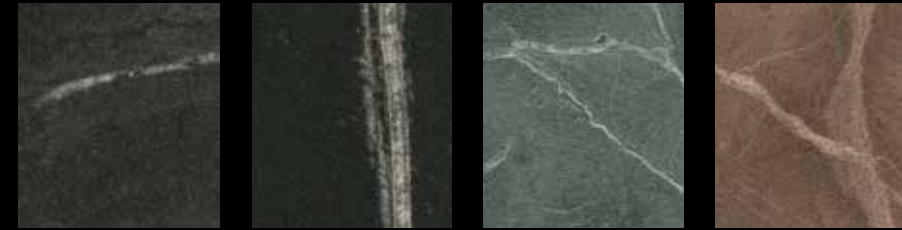


271B Gravity Hueso Moa 268B Gravity Niebla Moa 269B Gravity Arena Moa 267B Gravity Marengo | Moa 06F Cemento Teide 99Q Cemento Apolo Teide



457B Mars Canyon Balm 0AR Lava Stone Moa 1AR Pietra Iseo Moa 44V Luna Nueva Moa 72Y Mármol Blanco Teide 2AE Mármol Atenea Teide

● Lagerware

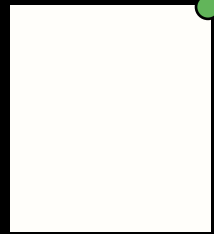


1AT Mármol Hades Teide 2AT Mármol Sahara Soft III 472B Mármol Flora Teide 473B Mármol Artemisa Teide



8AQ Aluminio Cava Calypso 253B Titanio Tambo Calypso 467B Verde Liquen Calypso 466B Rojo Tassili Calypso

SPEZIALITÄTEN



Blanco
Technical Matt
RAL: ~ 9016
NCS: ~ S 0300-N



Gris Claro
Technical Matt
RAL: ~ 7035
NCS: ~ S 1502-G50Y



Cashmere
Technical Matt
RAL: ~ 1013
NCS: ~ S 1505-Y20R



Titán
Technical Matt
RAL: ~ 7012
NCS: ~ S 7000-N



Negro
Technical Matt
RAL: ~ 7021
NCS: ~ S 8000-N

Technical Matt ist eine speziell für den horizontalen Gebrauch entwickelte Oberfläche. Diese besteht aus einer Kombination von Acryllacken und einem Elektronenstrahl-Trocknungssystem, das ihr eine hervorragende antibakterielle Eigenschaft und eine hohe Beständigkeit gegen Kratzer und trockener Hitze verleiht. Das ultramatte-Fingerprint-Design mit samtweichem Touch ist für den Kontakt mit Lebensmitteln geeignet.



72 Y Marmor
Blanco
Technical Matt



1AT Marmor Hades
Technical Matt



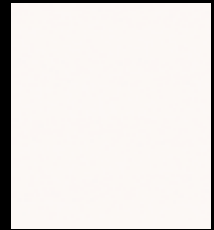
Verde Glencoe
Technical Matt
RAL: ~ 612
NCS: ~ S 710-B90G



Azul Ceylan
Technical Matt
RAL: ~ 5000
NCS: ~ S 6020-R80B



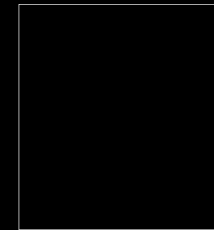
Sunset Terracota
Technical Matt
NCS: ~ S 6020R



Blanco Pure
Topglass Matt | Glow
RAL: ~ 9016
NCS: ~ S 0500-N



Beige
Topglass Matt | Glow
RAL: ~ 1013
NCS: ~ S 0804-Y30R



Negro
Topglass Matt | Glow



Ceniza
Topglass Matt
RAL: ~ 7039
NCS: ~ S 2002-Y50R



Gris Souris
Topglass Matt
RAL: ~ 7044
NCS: ~ S 6502-R

Topglass ist ein Material, welches die optische Wirkung von Glas simuliert, nur leichter und bruchfester. Die Textur Glow besitzt einen hochwertigen Spiegeleffekt-Glanz. Die matte Textur mit Anti-Fingerprint-Effekt besitzt einen geätzten Glaseffekt.



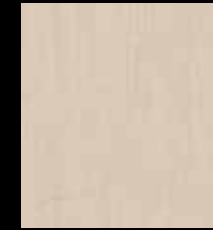
Blanco Extra LBE
Ideal Glow | Matt
RAL: ~ 9003
NCS: ~ S 0502-B



060 Blanco Polar
Ideal Glow | Matt
RAL: ~ 9016
NCS: ~ S 0300-N



252B Marfil Talco
Ideal Glow | Matt
RAL: ~ 1013
NCS: ~ S 0804-Y30R



70A Perla
Ideal Matt



266B Champán
Metalizado
Ideal Matt



8AR Bronce Sálvora
Ideal Matt



303 Gris Metalizado
Ideal Matt



8AQ Aluminio Cava
Ideal Matt



253B Titanio Tambo
Ideal Matt

Ideal besteht aus glänzenden, matten und metallic-Dekoren mit Anti-Fingerprint-Oberflächen. Die Dekore können vertikal eingesetzt werden.



UNI/HOLZ/FANTASIE

	Stärke (mm)	Fimaplast (Spanplatte)			Superpan			Fibrplast (MDF)			Superpan Star	Finlightplast (MDF Leicht)
		2440x1220	2440x2100	2850x2100	2440x1220	2440x2100	2850x2100	2440x1220	2440x2100	2850x2100	2850x2100	2850x2100
Platten pro Palette	3							60	60			
	4							60	60			
	5							60	60			
	6							60	60			
	8	60		30			30	60		30		
	10	60	30	30	60	30	30	60	60	30		
	12			30								
	16	46	36	36	46	36	36	46	36	36		
	18	40		32	40		32	40		32		
	19	42	28	28	42	28	28	42	28	28		
	22			24			24			24		
	25		24	24			24					
	30	26	20	20	26		20			20		
	35			18							18	
	40			16							16	
50											12	

	Stärke (mm)	Fimaplast Hydrofugo (Spanplatte feuchtigkeitsbeständig)			Superpan Hydrofugo (Superpan feuchtigkeitsbeständig)		Fibrplast Hydrofugo (MDF feuchtigkeitsbeständig)
		2440x1220	2440x2100	2850x2100	2440x1220	2850x2100	2850x2100
Platten pro Palette	10	70		30		30	56
	12						
	16	46	36	36	46	36	36
	18			32		32	32
	19	42	28	28	42	28	28
	22						
	25						
	30			30			20

SYNCHRONPORE

	Stärke (mm)	Superpan Decor	Fibrplast (MDF)	Superpan Decor Hidrófugo E-Z (Superpan feuchtigkeitsbeständig)	Fibrplast Hidrófugo E-Z (MDF feuchtigkeitsbeständig)
		2850x2100	2850x2100	2850x2100	2850x2100
Platten pro Palette	6		60		
	10	30	30		
	16	36	36	36	36
	19	28	28	28	28
	22	24			
	30	20	20		

IDEAL

	Stärke (mm)	Fibrplast E-Z (MDF)	Fibrplast Hidro-fugo E-Z (MDF feuchtigkeitsbeständig)
		2800x2100	2800x1220
Platten pro Palette	18	20	20
	22	20	

TECHNICAL MATT

	Stärke (mm)	Superpan Plus E-Z	Fibrapan E-Z (MDF)	Fibrapan Hidro-fugo E-Z (MDF feuchtigkeitsbeständig)
		3050x1220	3050x1220	3050x1220
Platten pro Palette	18			20
	19	20	20	
	22	20		

TOPGLASS

	Stärke (mm)	Superpan E-Z
		2800x1300
Platten pro Palette	22	10

FIBRACOLOUR TEX

	Stärke (mm)	Fibracolor Negro E-Z Tex (MDF schwarz)								Fibracolor Gris E-Z Tex (MDF grau)	
		Cemento	Blocks	Fuji	Mojave	Prisma	Trama	Veta	Flute	Pirámide	Cemento
Platten pro Palette		2800x1220									2800x1220
	19	20	7	7	7	7	20	20	7	7	7

FIBRAPAN TEX

	Stärke (mm)	Fibrapan E-Z Tex (MDF)								
		Cemento	Blocks	Fuji	Mojave	Prisma	Trama	Veta	Flute	Pirámide
Platten pro Palette		2800x1220								
	19	20	7	7	7	7	20	20	7	7
	22	20		20				20		

FIBRACOLOUR

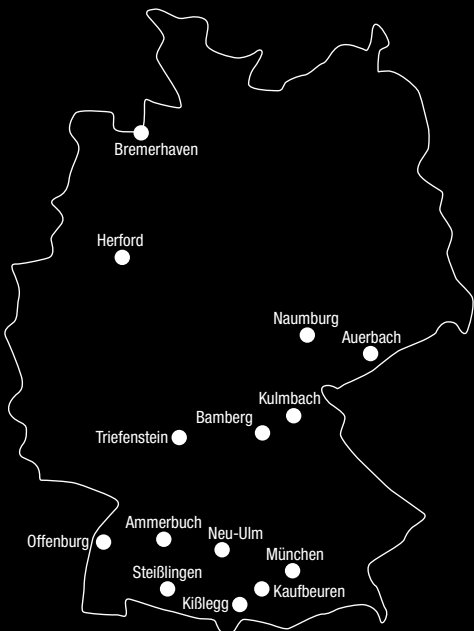
	Stärke (mm)	Schwarz E-Z			Anthrazit E-Z	Gelb E-Z	Blau E-Z	Grau E-Z	Rot E-Z
		2440x1220	3050x1220	2850x2100	2850x2100	2850x2100	2850x2100	2850x2100	2850x2100
Platten pro Palette	3			180					
	8			72					
	10	70		56	28	28	28	28	28
	12		60						
	16	46		36					
	18	40	40						
	19	42		28	14	14	14	14	14
	25			24					
	30			20					
Schwer entflammbar	16			36					
	19			28					

TWINCOLOUR

	Stärke (mm)	Anthrazit E-Z	Gelb E-Z	Blau E-Z	Grau E-Z	Rot E-Z
		2850x2100	2850x2100	2850x2100	2850x2100	2850x2100
Platten pro Palette	16	12	12	12	12	12

GREENPANEL

	Stärke (mm)	Greenpanel E-Z	Greenpanel Schwarz E-Z	Greenpanel Barnizable E-Z (Grundierfolie)
		2850x2100	2850x2100	2850x2100
Platten pro Palette	28	25	25	
	38	18	18	18
	50	14	14	12
	60	12		



Wir sind für Sie da.

Zentrale

Carl Götz in Neu-Ulm

Otto-Renner-Straße 15
89231 Neu-Ulm
Fon: 0731/7048-0
Fax: 0731/7048-777
E-Mail: neu-ulm@carlgoetz.de

Carl Götz in Naumburg

Graf-Stauffenberg-Straße 16
06618 Naumburg
Fon: 03445/7191-0
Fax: 03445/7191-11
E-Mail: naumburg@carlgoetz.de

Stadelbauer in Offenburg

In der Spöck 3
77656 Offenburg
Fon: 0781/6108-0
Fax: 0781/6108-80
E-Mail: info@stadelbauer.com

Importlager Bremerhaven

Fon: 0731/7048-0
Fax: 0731/7048-777
E-Mail: neu-ulm@carlgoetz.de

Carl Götz in Ammerbuch

Hagenring 7
72119 Ammerbuch-Altlingen
Fon: 07032/7807-0
Fax: 07032/7807-11
E-Mail: ammerbuch@carlgoetz.de

Carl Götz in Triefenstein

Bahnhofstraße 12
97855 Triefenstein-Trennfeld
Fon: 09395/88-0
Fax: 09395/88-88
E-Mail: triefenstein@carlgoetz.de

Holz Sturm Kaufbeuren

Julius-Probst-Str. 10
87600 Kaufbeuren
Fon: 08341/9045-0
Fax: 08341/9045-99
E-Mail: info@holz-sturm.de

Carl Götz in Bamberg

Benzstraße 1
96052 Bamberg
Fon: 0951/6057-0
Fax: 0951/6057-79
E-Mail: bamberg@carlgoetz.de

Carl Götz in Steißlingen

Eichenstraße 9
78256 Steißlingen
Fon: 07738/9277-0
Fax: 07738/9277-77
E-Mail: steisslingen@carlgoetz.de

Steinhauser in Kießlegg

Stolzenseeweg 18
88353 Kießlegg
Fon: 07563/9118-0
Fax: 07563/9118-20
E-Mail: info@steinhauser-holz.com

Carl Götz in Herford

Homburgstraße 181
32049 Herford-Falkendiek
Fon: 05221/18715-0
Fax: 05221/18715-80
E-Mail: herford@carlgoetz.de

Andreas Popp in Auerbach

Am Jahnsbacher Berg 7
09392 Auerbach
Fon: 03721/2901-0
Fax: 03721/2901-33
E-Mail: auerbach@holz-popp.de

Carl Götz in München

Am Werbering 2
85551 Kirchheim
Fon: 089/9048310
Fax: 089/9039019
E-Mail: muenchen@carlgoetz.de

Andreas Popp in Kulmbach

Gummstraße 15
95326 Kulmbach
Fon: 09221/5003-0
Fax: 09221/5003-33
E-Mail: kulmbach@holz-popp.de



Geschäftsführung:
Philipp Zumsteg,
Maximilian Zumsteg,
Christoph Zumsteg,
Siegfried Steinhauser (Steinhauser)