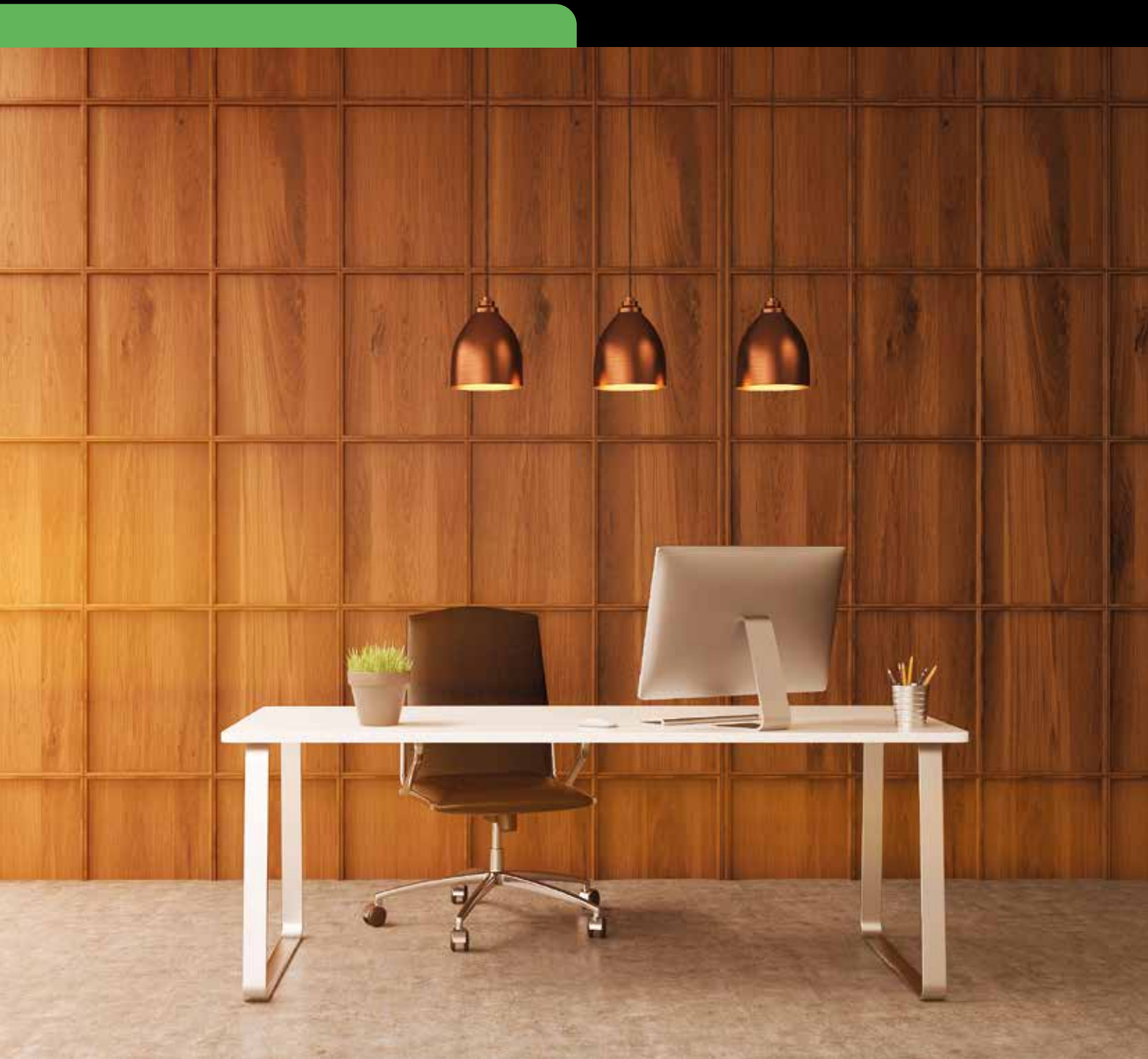


Edelfurnierte Platten

Holz aus Leidenschaft





... groß in Holz!

Seit der Gründung 1947 wird das Unternehmen von der Familie Zumsteg geführt. So wurde Carl Götz, als Anbieter rund um das Thema Holz für Bauen & Wohnen, kontinuierlich zu einer der führenden Holzgroßhandlungen in Deutschland ausgebaut. Darüber hinaus ist Carl Götz weltweit im Import tätig und mit zahlreichen Standorten deutschlandweit hervorragend vernetzt.

Service, Qualität und Kompetenz vereinen sich unter einem Dach!



Andreas Popp GmbH

Mit guten Partnern schafft man mehr. Seit 1986 gehört die Andreas Popp GmbH mit den Standorten in Auerbach und Kulmbach zur Carl Götz Unternehmensgruppe. Vorhandene Synergien zu nutzen und dem Holzverarbeitenden Handwerk, Betrieben des Baugewerbes, der Industrie, den Kunsthandwerkern und Spielzeugherstellern ein guter und zuverlässiger Partner zu sein, ist den Niederlassungen in Auerbach und Kulmbach ein Anliegen – seit beinahe 70 Jahren.



Stadelbauer Holzhandels GmbH

Der Marktführer im Holzhandel in der Region Offenburg. Seit 2015 ist das Unternehmen Teil der Carl Götz Unternehmensgruppe. Der Marktführer in der Region Offenburg versteht sich in erster Linie als Partner und Berater von Handwerkern, Bauherren und Renovierern. Ein anschauliches Beispiel für zeitgemäßes Bauen in Kombination mit der Funktionalität der einzelnen Holzmaterialien bietet die große Ausstellung direkt vor Ort. Das moderne Zuschnittszentrum ermöglicht bequemen Zuschnitt nach Maß individuell auf Ihre Bedürfnisse abgestimmt.



Holz Sturm

Partner mit Tradition. Das neueste Mitglied gehört seit August 2016 zur Carl Götz Unternehmensgruppe. Für die Industrie, Handwerk und Endverbraucher ist Holz Sturm der starke Partner im Allgäu und bietet alles, was Heimwerker, Bauherren, Umbauer und Sanierer an Holz für Haus und Garten benötigen. Besonders die moderne und großflächige Ausstellung zu Böden, Türen, Fassaden und Garten zeigt frische Ideen und gibt kreative und dekorative Anregungen für die einzigartige Gestaltung von Gartenlandschaften.

INHALT

Einleitung	4-5
Spezialitäten	6-7
Sichtbares Fugenbild	8
Natürliche Wohlfühlatmosphäre	9
Spannende Farbakzente	10
Hirnholz	11
Altholz	12
Galaxy	13
Blickfang mit Charme	14
Digitaldruck	15
Edelfurnierte Brandschutzplatten	16
Hochwertig veredelte Trägerplatten	17
Trägerübersicht	18-19
Furnierbilder Furniersortierung	20-21
Individuelle Konfektionierung	22
Akustiklösungen	23
Furnierkanten	23
Lagerübersicht	24-43
Inspirationen	44-45
Service	46-47



Aktuelle Informationen über die Lagerverfügbarkeit finden Sie auch unter:

www.carlgoetz.de
www.holz-popp.de
www.stadelbauer.com
www.holz-sturm.de

Technische Hinweise:
Farb- und Strukturabweichungen sind möglich und drucktechnisch bedingt. Technische Änderungen und Irrtümer sind vorbehalten. Die Bildrechte der Produktfotos liegen bei den Herstellern.

HOLZ ≠ HOLZ

Holz duftet. Holz ist Farbe. Holz ist Leben.

Die charakteristischen Gestaltungsmerkmale der einzelnen Holzarten sind vor allem die individuellen Farben und Texturen. Einzigartige Holzoberflächen tragen wesentlich zu einem angenehmen, wohnlichen Raumklima bei. Langzeitversuche zeigen außerdem, dass der vielseitig einsetzbare Werkstoff Holz einen positiven Einfluss auf das Wohlbefinden des Menschen hat.

Holz kann man eben doch mit allen Sinnen wahrnehmen: Es greift sich samtig und warm an, schafft mit einzigartigen Texturen und Maserungen lebendige und außergewöhnliche Bilder, kann den Geruchssinn erfreuen und ermöglicht sogar Resonanz und Klang.



Nussholz verkörpert luxuriöse Wertigkeit

Ist im Sprachgebrauch von Nussbaum die Rede, dann ist das rötlich-braune Edelholz einer echten Walnuss oder Schwarznuss gemeint. Das feinporige und feste Holz glänzt seit Jahrhunderten mit einer anmutigen Eleganz, die besonderen Inneneinrichtungen Exklusivität verleiht. Nussbaumholz ist, obwohl es zu den Massivholz-Arten zählt, relativ leicht und biegefest und eignet sich daher sehr gut für glatte Oberflächen. Von jeher zählt das Holz der Nussbäume deshalb zu den exklusivsten und teuersten Edelhölzern. Hochwertig verarbeitet belebt es mit seiner Maserung auch furnierte Flächen, wie die Armaturenbretter luxuriöser Autos.

Tannenholz vermittelt schlichte Eleganz

Als Weihnachtsbaum fest in der europäischen Kultur verankert, vermittelt uns die Tanne Jahr für Jahr aufs Neue eine schöne und traditionelle Gepflogenheit. Da Tannenholz relativ leicht ist, sind verschiedene Anwendungsbereiche möglich. Tannenholz weist nur einen minimalen Unterschied zwischen Splint- und Kernholz auf und besticht dadurch mit seiner homogenen hellen Farbe. Über die feine Maserung vermittelt die Tanne eine angenehm schlichte Eleganz.

Kirschholz repräsentiert natürliche Schönheit

Warm und sinnlich präsentiert sich der Kirschbaum nicht nur mit seiner natürlichen Gestalt und seinen knackig roten Früchten. Das Kernholz des Kirschbaumes besitzt eine warme rotbraune bis gelbrötliche Farbe, das Splintholz ist hellgelb bis weißlich und die Jahresringe sind deutlich erkennbar. Im Lauf von Jahrzehnten nachgedunkelt, erreicht es oft die Farbe alten Weins. Kirschbaum gilt als sehr hochwertiges und verhältnismäßig teures Holz. Der ansprechende Farbklang, gerader Wuchs und leichte Bearbeitbarkeit kennzeichnen den beliebten Werkstoff für elegante Sessel, Tische und Kommoden.

Eichenholz symbolisiert Beständigkeit

Wie kein anderes Holz verkörpert Eiche Geduld, Voraussicht und Dauerhaftigkeit. Das widerstandsfähigste aller Hölzer braucht gut und gerne zwei Jahrhunderte bis zur Schlagreife und trotz wie keine andere Holzart Feuer und Wasser. Die erlesenen Entwürfe für Stühle und Tische aus diesem Holz sind für die Ewigkeit konzipiert und überdauern, von äußeren Einflüssen abgesehen, die Jahrzehnte. Dem unerschütterlichen Garant für Sicherheit in Vergangenheit und Zukunft verdankt selbst alter Cognac seine goldbraune Farbe und seinen unverwechselbaren Geschmack.



SPEZIALITÄTEN

Mit Auszügen unserer individuellen edelsten Hölzer präsentieren wir besondere Schönheiten im Programm, die keine gestalterischen Wünsche offen lassen. Der Vorstellungskraft sind keine Grenzen gesetzt – ebenso wenig, wie unserer großen Auswahl an atemberaubend schönen und exklusiven edelfurnierten Hölzern.



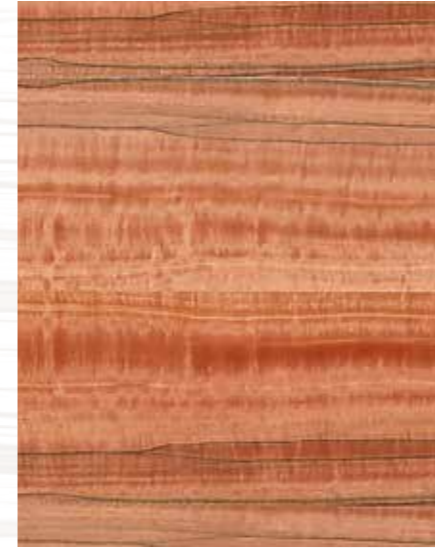
Makassar



Olive



Satin Nuss



Tineo



Zirbelkiefer



Eiche Sägerau



Zebrano



Rüter



Wenge



Räuchereiche

SPEZIALITÄTEN SICHTBARES FUGENBILD

DIELENOPTIK ALS TRENDIGES GESTALTUNGSELEMENT

Fugen und Stöße in variabler Breite und Intensität vermitteln eine reizvolle Optik und zeigen das ewige Spiel der Kräfte. Jede einzelne edelfurnierte Platte erscheint damit als ein individuelles Meisterstück.

- Die Fugenabstände variieren in einem Bereich von etwa 2-7 mm.
- Standardausführung: geschlossener Fugenhintergrund in derselben Holzart
- Auf Wunsch sind eine Vielzahl an Farben (transparent | rot | blau | schwarz | grün | etc.) als Fugenuntergrund möglich.



© Fotolia

SPEZIALITÄTEN NATÜRLICHE WOHLFÜHLATMOSPHÄRE

GESUNDE ENTSPANNUNG

Eine atemberaubende Auswahl an furnierten Edelhölzern für ein einzigartiges Wellnesserlebnis.

Entspannen, sich fallen lassen und wohlfühlen – Wellness für alle Sinne. Eine große Auswahl an verschiedenen Edelholz furnieren setzt neue architektonische Maßstäbe sowohl in der Innen- als auch in der Außenraumgestaltung von Saunen.

Den Geruch der Natur, von frischem und rauchigem Holz, in sich aufzunehmen und zu genießen, ist mit dieser Spezialplatte für den Saunabau bedenkenfrei möglich.

Auch bei hohen Temperaturen emittiert die Platte kein Formaldehyd.*

* abgesehen vom natürlichen Holzinhalt

- Große Auswahl an mehr als 100 verschiedenen Edelhölzern bzw. HPL/CPL Decks und auch bedruckten Oberflächen
- Ohne Schadstoffemission
- Formaldehydfrei, verleimt nach D4
- Formate: 2500 x 1250 mm | 2500 x 1830 mm



© RoHol

■ SPEZIALITÄTEN SPANNENDE FARBAKZENTE

Auf Basis der rissigen Holzoptik lassen sich mit einem modernen Verfahren wunderschöne dekorative Akzente in Szene setzen. Die Oberfläche wird mit farbigem Lack behandelt, welcher in den Rissen verbleibt und eine besondere Verbindung zwischen Moderne und edler Natürlichkeit schafft.

Für ein unverfälschtes Farbergebnis können die Risse auch mit farbigem Kitt, in der gewünschten Farbe, gefüllt werden. Ein besonders natürliches Ergebnis erzielen Sie mit dunklem Leim. Einzig und allein bei dieser Variante kann ohne weitere Vorbehandlung gebürstet, geschliffen, geölt, oder lackiert werden.

Individuelle Fixmaße und Standardformate erhältlich.

Sie haben die Auswahl: mit hellem oder dunklem Leim hergestellt und roh, vorgeschliffen (nicht gekittet) lieferbar.



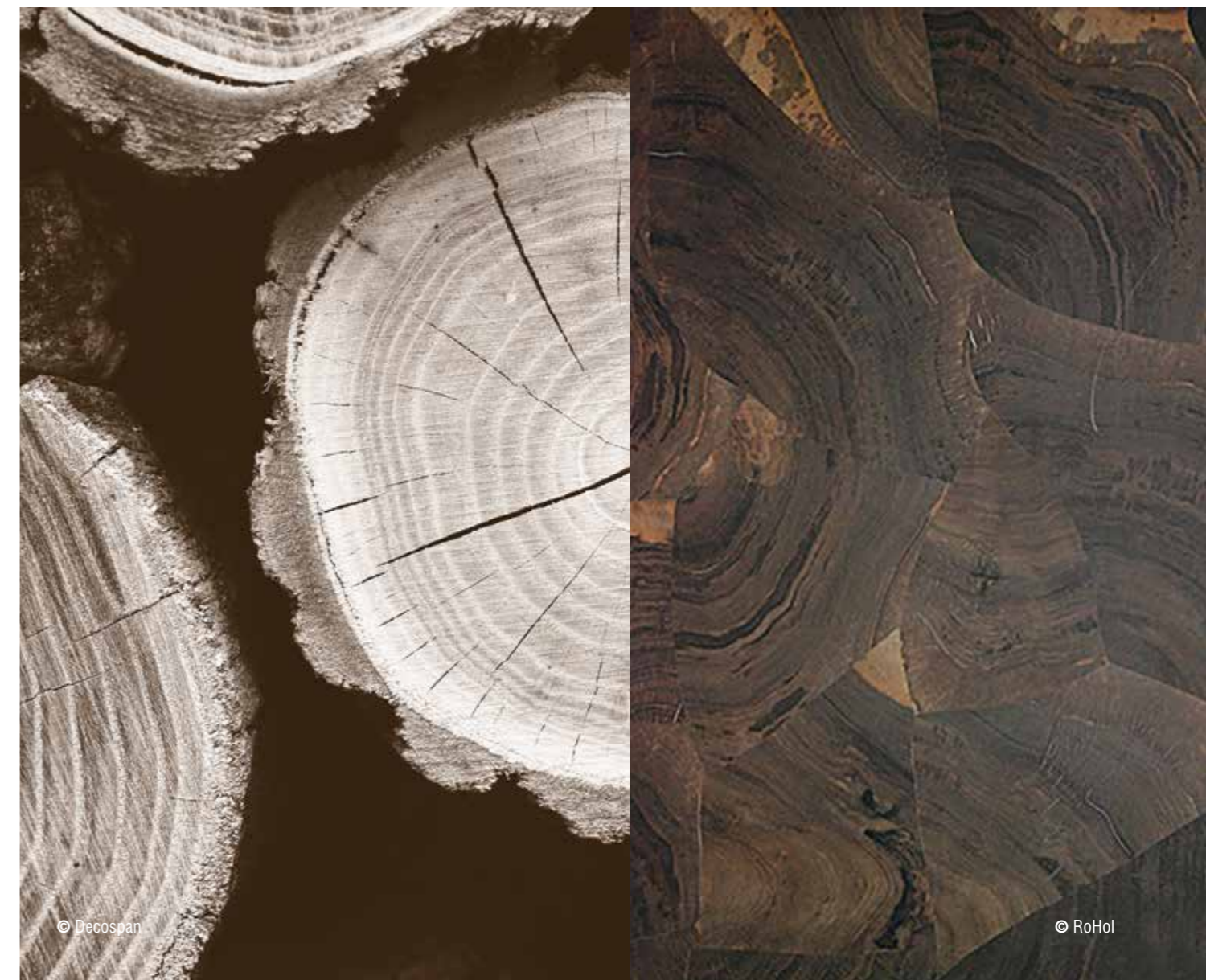
■ SPEZIALITÄTEN HIRNHOLZ

EIN GANZES LEBEN AUF EINER PLATTE

Das Wunder der Natur offenbart sich in all seiner Schönheit in dieser hochwertigen Furnierverarbeitungstechnik. Die Unberechenbarkeit und die Gesetzmäßigkeiten der Natur spiegeln sich in den einzigartig gewachsenen Lebensringen jedes einzelnen Baumes wieder. Umso schöner, sein individuelles Zuhause mit unverwechselbaren dekorativen Elementen zu unterstreichen.

In verschiedenen Ausführungen werden die Hirnholzurniere auf Trägerplatten aufgeleimt.

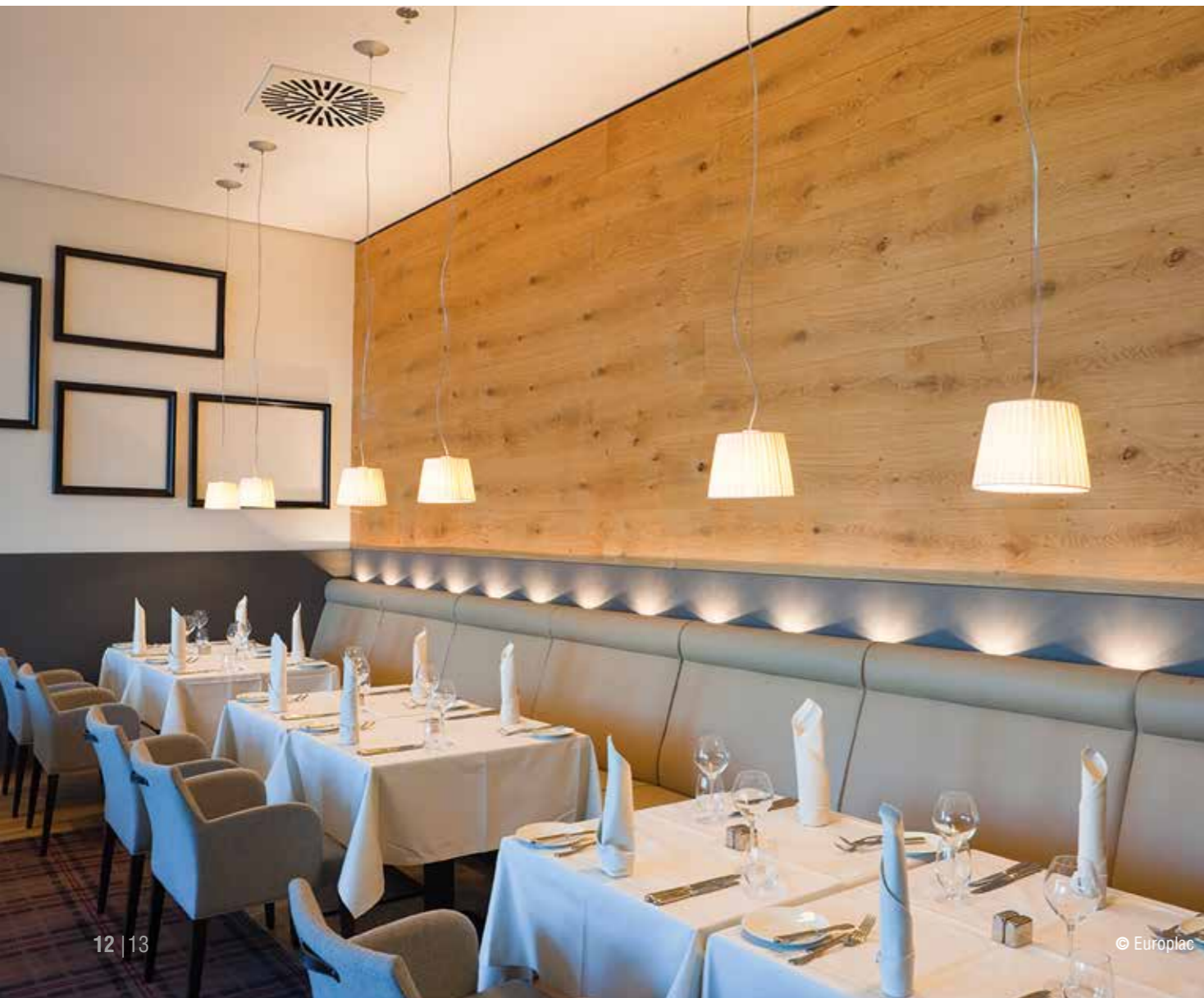
Wählen Sie aus einer Vielzahl an verschiedenen Holzarten.



SPEZIALITÄTEN ALTHOLZ

AUS ALT MACH NEU

Wunderschöne rustikale Akzente schaffen eine natürliche Wohlfühlatmosphäre. Der Trend im Möbel- und Innenausbau zu Holz mit großen Astlöchern, Rissen, Rinde oder auffälliger Maserung spiegelt die Sehnsucht nach einer wohligen rustikalen Gemütlichkeit in den eigenen vier Wänden wieder. Unbehandeltes und abgenutztes Holz setzt sowohl stylische als auch wohnliche Akzente.



SPEZIALITÄTEN GALAXY

BRINGT EDELHOLZ ZUM LEUCHTEN

Wunderbar warme und hochwertige Edelhölzer verwandeln sich in Kombination mit Schwarzlicht zu leuchtenden Highlights im Innendesign. Innerhalb der vielfältigen Holzarten sind den individuellen Kundenwünschen von Esche über Walnuss bis Zirbe kaum Grenzen gesetzt. Die zusätzliche Kombinationsmöglichkeit mit haptisch anspruchsvollen Oberflächen, wie beispielsweise Crack, Rough, Wave oder auch Hirnholz, verleihen Galaxy eine Einzigartigkeit, die Ihresgleichen sucht.

Alle gängigen Plattenmaterialien werden in Stärken von 3 bis 50 mm angeboten.

Anwendung findet das innovative Produkt sowohl im Innenausbau als auch im Shopfitting, Möbelbau, Saunabau sowie im Jacht- oder Flugzeugbau.



SPEZIALITÄTEN BLICKFANG MIT CHARME

Fühlen Sie die Natur mit all Ihren Sinnen - Edelfurnierte Platten mit sägerauen oder gebürsteten Oberflächen zum Anfassen. Der Massivholzcharakter offenbart sich bei diesen furnierten Edelholzplatten sowohl in der Optik als auch in der Haptik. Ob sägerau oder mit verschiedenen Bürstungen - Erleben und fühlen Sie die raue Natürlichkeit dieser dreidimensionalen Struktur in ihrer ganzen Vielfalt.



SPEZIALITÄTEN DIGITALDRUCK

Lassen Sie sich von der digitalen Welt erobern. Tauchen Sie ein in ein neues faszinierendes Zeitalter und lassen Sie sich inspirieren von unseren Möglichkeiten des digitalen Druckverfahrens auf echten edelfurnierten Plattenwerkstoffen.

Mit den einzigartigen Möglichkeiten der digitalen Drucktechnik setzen Sie ihr unvergleichliches, sichtbar stylisches Statement aus Holz. Der digitale Trend und die rustikale Natürlichkeit von Holz bilden eine gelungene Symbiose und machen das sinnliche Erlebnis perfekt.

Rustikale Oberflächen in ihrer natürlichen Vielfalt: leicht oder stark gebürstet, sägerau, faserrau – Digitaldruck veredelt Echtholzurniere mit dem gewissen Etwas.

Ein außergewöhnliches Farberlebnis erschaffen Sie sich nach Ihren eigenen individuellen Wünschen in Verbindung mit unterschiedlichen Lacken.

Der neueste digitale Clou, der ihren Projekten Einzigartigkeit verleiht und ein angenehmes und gesundes Raumklima garantiert.

- Furnierleim formaldehydfrei
- Farben BG geprüft, lebensmittelecht
- In allen Variationen: Spanplatte, Tischlerplatte, Sperrholz, MDF, etc.
- Anwendungsbereiche: Ladenbau, Messebau, Objekteinrichtung

Individuelle Fixmaße und Standardformate erhältlich.



SPEZIALITÄTEN EDELFURNIERTE BRANDSCHUTZPLATTEN

EDELFURNIERTE PLATTE MIT TRÄGER Fireplac®

Individuelle Anforderungen und moderne Designlösungen schmeicheln dem Auge. Für Architekten, Bauherren und Handwerker gelten aber außerdem gewisse Anforderungen des Bauordnungsrechts, um nicht nur Wohnräume, sondern auch sichere Wohnräume erschaffen können. Die Eindämmung der Brandausbreitung sowie der Rauchentwicklung sind durch die Verwendung von brandschutzgeeigneten Materialien erfolgreich und retten Leben.

- Trägerplatte Vermiculit, beidseitig mit Furnier A/B belegt
- Im Verbund A2 gemäß DIN 4102
- Allgemeines bauaufsichtliches Prüfzeugnis P-HFM 014170
- Sämtliche Holzarten sind zertifiziert
- Leichte Bearbeitung mit Hartmetallwerkzeugen möglich
- Nicht brennbar A2 (gem. DIN 4102-1)

Anwendungsgebiete: Für Verkleidungen im Innenausbau, die erhöhten Anforderungen an das Brandverhalten unterliegen.

Furnierarten und weitere Formate auf Anfrage.



SPEZIALITÄTEN HOCHWERTIG VEREDELTE TRÄGERPLATTEN

FURNIERTE MASSIVHOLZPLATTE FUMAKO®

Die Natur in Ihrer ganzen Kraft und Stärke – die hochwertige keilgezinkte Massivholzplatte aus Eiche hält auch starken Beanspruchungen und Belastungen stand. Durchgehend mit Edelholz belegt, setzt die zuverlässige, robuste und stabile Edelfurnierplatte wunderschöne natürliche Akzente im Möbel- und Innenausbau.

Träger und Furnier sind in der Regel in einer Holzart und im Brettcharakter/Massivholzcharakter gefügt. Bei offener Behandlung können Sie mit dieser Platte ein optimales Raumklima, mit einer natürlich regulierten Luftfeuchtigkeit schaffen. Die antibakterielle Wirkung und die Verhinderung der elektrostatischen Aufladung von Staub sind bemerkenswert. Anwendungsbereiche: Ladenbau, Messebau, Objekteinrichtungen, hochwertiger Möbelbau, etc.

Weitere Holzarten sind auf Anfrage möglich.



FURNIERTE MULTIPLEXPLATTE - EICHE DURCH UND DURCH

Verleihen Sie Ihrem Zuhause eine stabile Basis und ein wertiges stilvolles Erscheinungsbild. Das hochwertige Sperrholz bringt Ihnen das unvergleichbare Feeling der Natur in Ihr Zuhause. Die dicht gefügten Lagen der Multiplexplatte bestehen durch und durch aus Eiche. Verschiedene Qualitäten und Fixmaße sind auf Anfrage erhältlich. Mit über 60 verschiedenen Holzarten sind Ihren dekorativen Möglichkeiten kaum Grenzen gesetzt. Anwendungsbereiche: Tischplatten, Möbelbau, Innenausbau, etc.



TRÄGER

Als Trägermaterialien für Furniere kommen zumeist Holzwerkstoffe zum Einsatz. Sie stellen eine sehr gute Ergänzung zum Massivholz dar und verbessern zudem die ökologische Waldnutzung: Statt Alt-, Rest- oder Frischholz zu entsorgen oder thermisch zu verwerten, nutzt man es zur Herstellung von Span-, Faser- oder Sperrholzplatten. Inzwischen werden die Holzwerkstoffe größtenteils mit formaldehydarmen oder sogar -freien Leimen und Bindemitteln hergestellt.



SPANPLATTE P2
Holzspanplatte Typ P2



MULTIPLXPLATTE
Furnierplatte aus Birke, Mittellage Birke durch und durch

AUF ANFRAGE SIND AUßERDEM WEITERE, SPEZIELLE TRÄGERWERKSTOFFE MÖGLICH:



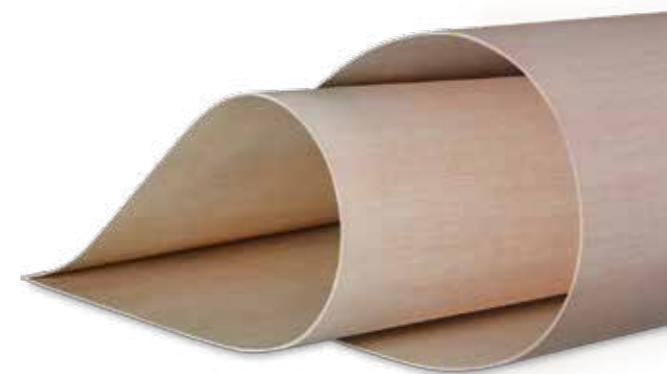
LEICHTBAUPLATTEN
Ein umfangreiches Sortiment an Leichtbauprodukten, die eine Verarbeitung des Rohstoffes besonders angenehm machen.



TISCHLERPLATTE
Tischlerplatte Stab IF20, Mittellage Nadelholz



RÜCKWANDPLATTEN
Furnierplatte



BIEGESPERRHOLZ
Keine Grenzen der Gestaltungsmöglichkeiten, optimal für zweidimensionale Formen.



BRANDSCHUTZPLATTEN
Eindämmung der Brandausbreitung sowie der Rauchentwicklung sind durch die Verwendung von brandschutzgeeigneten Materialien erfolgreich und retten Leben.

Ausführlichere Informationen können Sie unserer Brandschutzbrochure entnehmen.

FÜGEBILDER

Je nach gewünschtem finalen Furnierbild werden die einzelnen Furnierblätter zusammengefügt. Das Furnierfügen erfolgt mittels verschiedenen Füge-techniken, welche damit einhergehend, unterschiedliche Furnierbilder ergeben:



STÜRZEN

Beim Stürzen werden die einzelnen Furnierblätter so ausgewählt und zusammengefügt, dass sich immer zwei Furniere spiegelbildlich gegenüberliegen. Vor allem tritt diese Spiegelung hervor, wenn besonders lebhaft gemaserte Furniere verwendet werden. Es kann entweder einfach gestürzt (Auseinanderklappen zweier aufeinanderliegenden Furniere) oder doppelt gestürzt (jedes zweite von vier übereinanderliegenden Furnierblättern kann um eine senkrechte oder waagrechte Fuge auseinandergeklappt) werden.



SCHIEBEN

Ein geschobenes Furnierbild strahlt insgesamt ein ruhiges Bild aus. Dabei werden, die im Furnierstapel übereinanderliegenden Blätter ohne Umdrehen vom Stapel genommen und aneinander gereiht. Eine wunderschöne Wiederholung der Furnierstruktur ohne Symetrie ist das Ergebnis.



PLANKEN

Das Planken von Furnieren wird auch als Brettcharakter bezeichnet. Hierbei werden Furnierblätter verschiedener Stämme ohne Bildabwicklung und teils auch kopfgestürzt aneinander gereiht. Dadurch entsteht der Eindruck, dass das Furnierbild, dem einer Massivholzdiele ähnelt.

FURNIERSORTIERUNG

Besonders für Objekte oder größere Flächen ist die sogenannte Bildabwicklung geeignet. Dabei werden blumige Furniere, die ein Furnierbild aufweisen, aneinander gereiht.



BLUME (FRONTQUALITÄT)

Hierbei sind entweder gewachsene oder gefügte Blumen möglich.



SCHLICHT (FRONTQUALITÄT)

Für diese Qualitätssortierung werden schlicht- oder riftsortierte Furniere verwendet.



SCHLICHT BIS ANGESCHNITTENE BLUME (STANDARDQUALITÄT/KORPUSQUALITÄT)

Dabei erfolgt ein „blumiges“ Stürzen von fast schlichten Furnieren oder angeschnittenen Blumen.

Je nach Einsatzbereich erhalten Sie die edelfurnierten Platten in verschiedenen Qualitäten. Hierbei haben Sie die Wahl zwischen Frontqualität, Standardqualität und einer Bildabwicklung der Furniere.



INDIVIDUELLE KONFEKTIONIERUNG



Vor allem die Möbelindustrie aber auch Objekteinrichter greifen häufig auf das Angebot von Plattenfixmaßen zurück. Auf Wunsch bieten wir Ihnen daher die Möglichkeit edelfurnierte Holzwerkstoffe auf Ihr individuelles Fertigmaß konfektioniert zu bestellen. Ein hochwertiger Plattenverschnitt und aufwendige Zuschnittarbeiten werden dadurch eingespart und Ihre Vorratshaltung minimiert.

- Je nach Anforderungen und Wünschen erhalten Sie Fixmaße: roh | bekantet | lackiert/geölt | gebohrt | als montagefertiges Möbelteil
- Auch einseitige furnierte Spanplatten mit melaninharzbeschichteter Rückseite liefern wir Ihnen gerne.
- Wählen Sie Ihre Oberfläche nach Bedarf: geschliffen | sägerau | gebürstet | lackiert | geölt
- Bei Großprojekten bieten wir Ihnen eine gemeinsame Furnierauswahl direkt beim Hersteller an.

AKUSTIKLÖSUNGEN



BEARBEITUNGSMÖGLICHKEITEN

- Akustiklochungen (beispielsweise mit Akustikvlies)
- CNC-Bearbeitung
- Verschiedene Bohrungen und Schlitzungen nach Raster oder individuellen Bohrdurchmessern machen gestalterisch und konstruktiv auch Unmögliches möglich.

FURNIERKANTEN



PASSENDE FURNIERKANTEN

Charakteristische Akzente setzen die natürliche Schönheit der Holzoptik in Szene. Denn erst durch die Veredelung der Platten, durch die Wahl einer geeigneten Furnierkante, werden Ihre Möbelstücke zu individuellen Meisterwerken. Mit der großen Auswahl an unterschiedlichen Furnierkanten, die unzählige verschiedene Eigenschaften aufweisen, eröffnen sich nie dagewesene gestalterische Möglichkeiten und ein unerschöpflich kreativer Gestaltungsspielraum.

- Starkfurnierkanten werden überall dort eingesetzt, wo höchstmögliche Flexibilität als Maßstab gilt.
- Passende lackierte Kanten schaffen ein harmonisches und stimmiges Gesamtbild.



- Außergewöhnliche Akzente lassen sich durch Kanten in einer anderen Farbe setzen, die einen interessanten Kontrast zu edelfurnierten Platten bilden.
- Exklusive Highlights lassen sich mit Säge-, Maser- und Wurzelfurnieren setzen.
- Eine täuschend echte Massivholzoptik lässt sich mit Hirnholzkanten erzielen.

Die Veredelung der Platten wird anhand der Furnierkanten letztendlich sogar in der Struktur fühlbar. Die Natur für Ihr Zuhause!

Unser Service für Sie: Wir bevorraten passend zu allen lagernden edelfurnierten Platten die passenden Furnierkanten.

LAGERWARE

Eines der natürlichsten und gleichzeitig faszinierendsten Materialien der ganzen Welt: Holz. Heute gibt es eine unglaubliche Vielzahl von verschiedenen Holzarten. Wir bevorraten für Sie über 25 Holzarten in einer Vielzahl an unterschiedlichen Varianten. Hierbei können Sie zwischen vier verschiedenen Trägern und aus einer Stärkervielfalt von 4,6 bis 39 mm wählen.

Weitere exklusive Holzarten erhalten Sie auf Anfrage.

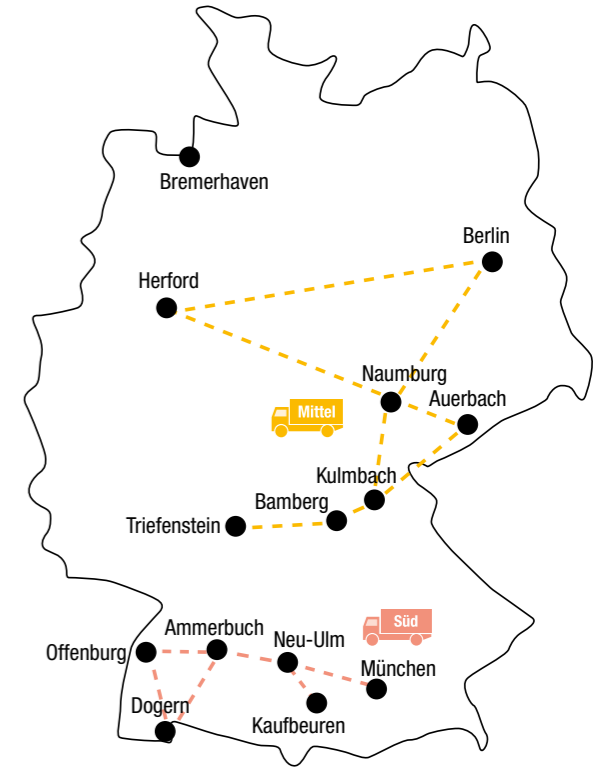
VERTRIEBSSCHIENEN

Auf dieser Seite sind die jeweiligen Vertriebsschienen gekennzeichnet. Sollten Sie Ware aus einer Niederlassung innerhalb Ihrer Vertriebsschiene benötigen, entstehen für Sie keinerlei zusätzliche Versand- bzw. Frachtkosten. Natürlich können wir Ihnen auch insbesondere Kleinteile oder paketedienstfähige Waren aus allen Niederlassungen kostengünstig kurzfristig zur Verfügung stellen.

TESTEN SIE UNS!

FLEXIBILITÄT IST UNSERE STÄRKE!

Durch unser Schienensystem sind unsere Standorte logistisch miteinander vernetzt und haben, im Regelfall wöchentlich, einen 2-maligen Warenaustausch. Den genauen Warenaustausch können Sie der Karte entnehmen.



Ahorn europäisch

Holzart	Stärke (mm)	Länge (mm)	Breite (mm)	Qualität	Neu-Ulm	Ammerbuch	München	Offenburg	Dogern	Bamberg	Trennfeld	Naumburg	Kulmbach	Auerbach	Berlin	Herford
Träger Spanplatte P2																
Ahorn europäisch geschliffen	9	2800	2050	A/C											•	
	9	2800	2070	A/B			•	•		•			•			
	19	2800	2050	A/B Front Blume	•											
	19	2800	2050	A/B Korpus	•											
	19	2800	2070	A/B			•	•	•	•		•	•	•	•	
	19	2800	2070	A/B Brettcharakter schlicht, Blattbreite ca. 8-12 cm		•										
	26	2800	2070	A/B									•		•	
Träger Birke Multiplex																
Ahorn europäisch	18	2500	1250	A/B	•		•			•						
	18	2500	1250	A/B Brettcharakter schlicht, Blattbreite ca. 8-12 cm		•										
	24	2500	1250	A/B	•		•									
	30	2500	1250	A/B	•		•									
	30	2500	1250	A/B Brettcharakter schlicht, Blattbreite ca. 8-12 cm		•										
Träger Tischlerplatte																
Ahorn europäisch geschliffen	19	2500	1250	A/B	•		•		•							
	19	2800	2050	A/B Brettcharakter schlicht, Blattbreite ca. 8-12 cm		•										
	19	2800	2060	A/B			•			•						
Träger Furnierplatte																
Ahorn europäisch	4,6	2500	1220	A/Rot Werkswahl				•								
	5	2500	1250	AB/Werkswahl			•									
	5	2500	1250	A/B Brettcharakter schlicht, Blattbreite ca. 8-12 cm		•										
	5	2520	1720	AB/Werkswahl									•	•		
	8	2520	1830	AB/Werkswahl	•											

Ahorn amerikanisch

Holzart	Stärke (mm)	Länge (mm)	Breite (mm)	Qualität	Neu-Ulm	Ammerbuch	München	Offenburg	Dogern	Bamberg	Trennfeld	Naumburg	Kulmbach	Auerbach	Berlin	Herford
Träger Spanplatte P2																
Ahorn amerikanisch geschliffen	9	2800	2070	A/B				•			•					
	16	2800	2070	A/B				•								
	19	2800	2050	A/B Front Blume	•											
	19	2800	2050	A/B Korpus	•											
	19	2800	2070	A/B			•	•	•		•					
	19	2800	2070	A/B Brettcharakter schlicht, Blattbreite ca. 8-12 cm		•										

Ahorn amerikanisch

Holzart	Stärke (mm)	Länge (mm)	Breite (mm)	Qualität	Neu-Ulm	Ammerbuch	München	Offenburg	Dogern	Bamberg	Trennfeld	Naumburg	Kulmbach	Auerbach	Berlin	Herford
Träger Birke Multiplex																
Ahorn amerikanisch	18	2500	1250	A/B	•						•					
	18	2500	1250	A/B Brettcharakter schlicht, Blattbreite ca. 8-12 cm		•										
	24	2500	1250	A/B	•						•					
	24	2500	1250	A/B Brettcharakter schlicht, Blattbreite ca. 8-12 cm		•										
	30	2500	1250	A/B	•						•					
	30	2500	1250	A/B Brettcharakter schlicht, Blattbreite ca. 8-12 cm		•										
	39	2500	1250	A/B Brettcharakter schlicht, Blattbreite ca. 8-12 cm		•										
Träger Tischlerplatte																
Ahorn amerikanisch geschliffen	19	2500	1240	A/B				•								
Träger Furnierplatte																
Ahorn amerikanisch	4,6	2500	1220	A/Rot Werkswahl				•								
	5	2500	1250	A/B Brettcharakter schlicht, Blattbreite ca. 8-12 cm		•										
	8	2520	1850	AB/Werkswahl	•											
Birke																
Träger Spanplatte P2																
Birke geschliffen	19	2800	2060	A/B Korpus	•											
	19	2800	2070	A/B				•							•	
	26	2800	2070	A/B											•	
Träger Birke Multiplex																
Birke	18	2500	1250	A/B			•				•					
	24	2500	1250	A/B							•					
	30	2500	1250	A/B							•					
Träger Birke Multiplex																
Birke, Schäl furnier	18	2500	1250	A/B Brettcharakter schlicht, Blattbreite ca. 8-12 cm		•										
	24	2500	1250	A/B Brettcharakter schlicht, Blattbreite ca. 8-12 cm		•										
	30	2500	1250	A/B Brettcharakter schlicht, Blattbreite ca. 8-12 cm		•										
Träger Tischlerplatte																
Birke geschliffen	19	2500	1250	A/B			•									
Träger Furnierplatte																
Birke	8	2520	1830	AB/Werkswahl	•											

Buche

Holzart	Stärke (mm)	Länge (mm)	Breite (mm)	Qualität	Neu-Ulm	Ammerbuch	München	Offenburg	Dogern	Bamberg	Trennfeld	Naumburg	Kulmbach	Auerbach	Berlin	Herford
Träger Spanplatte P2																
Buche gedämpft geschliffen	9	2800	2050	A/C											•	
	9	2800	2070	A/B			•	•		•	•		•			
	16	2800	2050	A/B Korpus, gestürzt	•											
	16	2800	2070	A/B				•			•				•	
	19	2800	2050	A/B Front Blume	•											
	19	2800	2050	A/B Korpus	•											
	19	2800	2060	A/B					•							
	19	2800	2070	A/B Front									•			
	19	2800	2070	A/B Brettcharakter schlicht, Blattbreite ca. 8-12 cm		•										
	19	2800	2070	N/N, naturmix Brettcharakter												•
	19	2800	2070	A/B			•	•		•	•	•		•	•	
	19	2800	2070	A/B Korpus									•			
	26	2800	2070	A/B				•					•		•	
	29	2800	2060	A/B	•											
	29	2800	2070	A/B							•					
Träger Birke Multiplex																
Buche gedämpft	18	2500	1250	A/B	•		•			•	•					
	18	2500	1250	A/B Brettcharakter schlicht, Blattbreite ca. 8-12 cm		•										
	19	2500	1250	A/B				•								
	24	2500	1250	A/B	•						•					
	24	2500	1250	A/B Brettcharakter schlicht, Blattbreite ca. 8-12 cm		•										
	30	2500	1250	A/B	•		•				•					
	30	2500	1250	A/B Brettcharakter schlicht, Blattbreite ca. 8-12 cm		•										
	30	3000	1500	A/B	•											
Träger Buche Multiplex																
Buche gedämpft	19	2500	1250	A/B						•						
Träger Tischlerplatte																
Buche gedämpft geschliffen	19	2500	1240	A/B				•								
	19	2500	1250	A/B	•		•									
	19	2800	2050	A/B						•					•	
	19	2800	2060	A/B			•				•		•			
	26	2800	2060	A/B			•									
Buche gedämpft ungeschliffen	19	2800	2050	A/B Brettcharakter schlicht, Blattbreite ca. 8-12 cm		•										
	26	2800	2050	A/B Brettcharakter schlicht, Blattbreite ca. 8-12 cm		•										

Buche

Holzart	Stärke (mm)	Länge (mm)	Breite (mm)	Qualität	Neu-Ulm	Ammerbuch	München	Offenburg	Dogern	Bamberg	Trennfeld	Naumburg	Kulmbach	Auerbach	Berlin	Herford
Träger Furnierplatte																
Buche gedämpft	3,6	2440	1220	A/Werkswahl											•	
	4,6	2500	1220	A/Rot Werkswahl				•								
	5	2500	1250	Brettcharakter schlicht AB/Werkswahl, ca. 8-12 cm		•	•									
	5	2520	1720	AB/Werkswahl						•			•	•		
	5	2520	1830	AB/Werkswahl							•					
	5	2520	1850	A/C						•						
	8	2520	1840	AB/Werkswahl	•											
	8	2520	1850	AB/Werkswahl						•						•

Carolina Pine

Träger Furnierplatte																
Carolina Pine	15	2500	1700	A/BB										•		

Eiche europäisch

Träger Furnier																
Eiche europäisch geschliffen	0,7	2500	1240	A/C				•								
Träger Spanplatte P2																
Eiche europäisch geschliffen	9	2800	2050	Streifer classic											•	
	9	2800	2070	A/C Brettcharakter schlicht, Blattbreite ca. 8-12 cm		•										
	9	2800	2070	A/B			•		•	•	•		•			
	16	2800	2060	A/B											•	
	16	2800	2070	A/B Front Blume				•								
	16	2800	2070	A/B Brettcharakter schlicht, Blattbreite ca. 8-12 cm		•										
	19	2800	2050	A/B Front Blume	•											
	19	2800	2050	A/B Korpus	•											
	19	2800	2050	A/B					•							
	19	2800	2060	A/B								•				
	19	2800	2070	A/B Front Blume				•								
	19	2800	2070	A/B Brettcharakter schlicht, Blattbreite ca. 8-12 cm	•	•										
	19	2800	2070	N/N, naturmix Brettcharakter												•
	19	2800	2070	E/E, elegant Brettcharakter												•
	19	2800	2070	A/B schlicht	•			•			•					
	19	2800	2070	A/B			•			•	•		•	•	•	
	26	2800	2070	A/B Front Blume				•								
	26	2800	2070	A/B Brettcharakter schlicht, Blattbreite ca. 8-12 cm		•										
	26	2800	2070	A/B									•		•	
	29	2800	2060	A/B	•											
	29	2800	2070	A/B							•					

Eiche europäisch

Holzart	Stärke (mm)	Länge (mm)	Breite (mm)	Qualität	Neu-Ulm	Ammerbuch	München	Offenburg	Dogern	Bamberg	Trennfeld	Naumburg	Kulmbach	Auerbach	Berlin	Herford
Träger Spanplatte P2																
Eiche ungeschliffen	19	2500	1240	gebürstet, A-Seite Asteiche scratched Typ 1, B-Seite Eiche astfrei, Furnierstärke 0,6 mm				•								
Träger Birke Multiplex																
Eiche europäisch	18	2500	1250	A/B Brettcharakter schlicht, Blattbreite ca. 8-12 cm		•										
	19	2500	1250	A/B schlicht, Streifer, kleiner Spiegel				•								
	30	2500	1250	A/B Brettcharakter schlicht, Blattbreite ca. 8-12 cm		•										
Träger Tischlerplatte																
Eiche europäisch geschliffen	19	2500	1240	A/B Front Blume				•								
	19	2500	1250	A/B	•											
	19	2800	2050	A/B Brettcharakter schlicht, Blattbreite ca. 8-12 cm		•										
	19	2800	2060	A/B					•	•	•				•	
	19	2800	2070	A/B			•									
Träger Furnierplatte																
Eiche europäisch	3,6	2440	1220	A/Werkswahl											•	•
	4,6	2500	1220	A/Rot Werkswahl				•								
	5	2500	1250	AB/Werkswahl			•									
	5	2500	1250	AB/Werkswahl Brettcharakter schlicht, ca. 8-12 cm		•										
	5	2500	1700	AB/Werkswahl										•		
	5	2520	1720	AB/Werkswahl									•			
	5	2520	1830	AB/Werkswahl						•	•					
	5	2520	1850	AB/Werkswahl								•				•
	8	2520	1850	AB/Werkswahl						•						•
	8	2540	1840	AB/Werkswahl	•					•						

Eiche amerikanisch

Rückwandplatten																
Eiche amerikanisch	5	2440	1220	A/Werkswahl												•

Eiche astig

Träger Spanplatte P2																
Asteiche	9	2800	2060	A/B Brettcharakter	•											
	19	2800	2060	A/B Brettcharakter schlicht	•											
	19	2800	2070	A/B Brettcharakter schlicht, Blattbreite ca. 8-12 cm		•							•			
	19	2800	2070	A/B				•								
	19	2800	2070	N/N, schwarze Verleimung, Brettcharakter			•									•
Träger Furnierplatte																
Asteiche geschliffen	5	2520	1830	A/B Brettcharakter schlicht, Blattbreite ca. 8-12 cm		•										

Eiche rissig																
Holzart	Stärke (mm)	Länge (mm)	Breite (mm)	Qualität	Neu-Ulm	Ammerbuch	München	Offenburg	Dogern	Bamberg	Trennfeld	Naumburg	Kulmbach	Auerbach	Berlin	Herford
Träger Spanplatte P2																
Risseiche	19	2800	2070	Brettcharakter, Träger schwarz eingefärbt/B		•										
Träger Rückwandplatte																
Risseiche	5	2500	1250	Brettcharakter, Träger schwarz eingefärbt/Werkswahl		•										
Eiche Altholz Antik																
Träger Spanplatte P2																
Eiche Antik geschliffen	20	2800	2070	N/N Brettcharakter, Furnier 0,9 mm, schwarze Verleimung			•									
Eiche wild																
Träger Spanplatte P2																
Eiche wild	19	2800	2070	N/N, schwarze Verleimung, Brettcharakter			•									
Erle europäisch																
Träger Spanplatte P2																
Erle europäisch geschliffen	19	2800	2070	A/B		•		•							•	
	26	2800	2070	A/B											•	
Träger Tischlerplatte																
Erle europäisch geschliffen	19	2500	1240	A/B				•								
Träger Furnierplatte																
Erle europäisch	5	2520	1850	AB/Werkswahl												•
Esche europäisch																
Träger Spanplatte P2																
Esche europäisch geschliffen	9	2800	2070	A/B			•	•					•			
	16	2800	2070	A/B				•								
	19	2800	2070	A/B			•	•		•		•	•	•	•	
Träger Tischlerplatte																
Esche europäisch geschliffen	19	2500	1240	A/B				•								
	19	2800	2070	A/B			•									
Träger Furnierplatte																
Esche europäisch	4,6	2500	1220	AB/Werkswahl				•								
	5	2520	1850	AB/Werkswahl									•			
Fichte																
Träger Spanplatte P2																
Fichte geschliffen	9	2800	2070	A/B									•			
	19	2800	2060	A/B Front	•											
	19	2800	2070	A/B Front									•			

Fichte																
Holzart	Stärke (mm)	Länge (mm)	Breite (mm)	Qualität	Neu-Ulm	Ammerbuch	München	Offenburg	Dogern	Bamberg	Trennfeld	Naumburg	Kulmbach	Auerbach	Berlin	Herford
Träger Furnierplatte																
Fichte	5	2500	1250	AB/Werkswahl			•									
	5	2500	1250	AB/Werkswahl Brettcharakter schlicht, ca. 8-12 cm		•										
	5	2520	1720	AB/Werkswahl									•	•		
	8	2520	1830	AB/Werkswahl	•											
Fichte astig																
Träger Spanplatte P2																
Astfichte geschliffen	19	2800	2060	A/B	•											
Träger Furnierplatte																
Astfichte	4,6	2500	1220	A/Rot Werkswahl				•								
	5	2500	1250	A/B Brettcharakter schlicht, Blattbreite ca. 8-12 cm		•										
	5	2520	1720	AB Werkswahl									•			
Fichte antik																
Träger Spanplatte P2																
	19	2800	2070	N/N, schwarze Verleimung, Brettcharakter			•									
Hemlock																
Träger Sperrholz																
Hemlock Saunaply	16	2500	1250	N/GZ-blind	•	•										
Kernbuche																
Träger Spanplatte P2																
Kernbuche geschliffen	19	2800	2070	A/B, Kernanteil ca. 30-40 %				•					•			
Träger Furnierplatte																
Kernbuche	8	2520	1850	AB/Werkswahl												•
Kiefer																
Träger Spanplatte P2																
Kiefer geschliffen	19	2800	2070	A/B				•					•			
Träger Furnierplatte																
Kiefer	5	2520	1720	AB/Werkswahl										•		
Kiefer eins. Messerdeck	8	2300	1150	A/Werkswahl							•	•				
Kirschbaum																
Träger Spanplatte P2																
Kirschbaum amerikanisch geschliffen	9	2800	2060	A/B			•									
	19	2800	2060	A/B Front	•											
	19	2800	2070	A/B Front				•								
	19	2800	2070	A/B			•				•				•	

Kirschbaum

Holzart	Stärke (mm)	Länge (mm)	Breite (mm)	Qualität	Neu-Ulm	Ammerbuch	München	Offenburg	Dogern	Bamberg	Trennfeld	Naumburg	Kulmbach	Auerbach	Berlin	Herford
Träger Spanplatte P2																
	26	2800	2070	A/B											•	
Kirschbaum europäisch geschliffen	19	2800	2070	A/B Front				•								
Träger Tischlerplatte																
Kirschbaum amerikanisch geschliffen	19	2800	2050	A/B											•	
Träger Furnierplatte																
Kirschbaum amerikanisch	3,6	2440	1220	A/Werkswahl											•	
	4,6	2500	1220	A/ROT Werkswahl				•								
	5	2500	1250	AB/Werkswahl			•									
	8	2520	1830	AB/Werkswahl	•											
Blackcherry	8	2520	1850	AB/Werkswahl												•

Limba

Träger Spanplatte P2																
Limba geschliffen	19	2800	2070	A/B				•								

Makoré

Träger Spanplatte P2																
Makore geschliffen	19	2800	2070	A/B				•								
Träger Furnierplatte																
Makore	4,6	2500	1220	A/ROT Werkswahl				•								

Meranti

Träger Furnierplatte																
Meranti, eins. Messerdeck	8	2300	1150	A/Werkswahl BB							•	•				

Nussbaum

Träger Spanplatte P2																
Nussbaum amerikanisch geschliffen	9	2800	2050	A/B			•									
	9	2800	2050	A/C											•	
	16	2800	2070	A/B											•	
	19	2800	2060	A/B Front Blume	•											
	19	2800	2070	A/B Front			•	•			•		•		•	
	26	2800	2070	A/B											•	
Träger Tischlerplatte																
Nussbaum amerikanisch	19	2800	2050	A/B											•	
Träger Furnierplatte																
Nussbaum amerikanisch	3,6	2440	1220	A/Werkswahl											•	
	4,6	2500	1220	A/ROT Werkswahl				•								
	5	2520	1850	AB/Werkswahl												•
	8	2540	1840	AB/Werkswahl	•											•

Okoume

Holzart	Stärke (mm)	Länge (mm)	Breite (mm)	Qualität	Neu-Ulm	Ammerbuch	München	Offenburg	Dogern	Bamberg	Trennfeld	Naumburg	Kulmbach	Auerbach	Berlin	Herford
Träger Furnierplatte																
Okoume eins. Messerdeck	8	2500	1700	A/Werkswahl							•					
Okoume	15	2500	1700	A/BB										•		

Tanne

Träger Spanplatte P2																
Tanne geschliffen	19	2800	2070	A/B				•								
Träger Furnierplatte																
Tanne	4,6	2500	1220	A/ROT Werkswahl				•								
	9	2500	1220	A/ROT Werkswahl				•								

Wenge

Träger Spanplatte P2																
Wenge geschliffen	19	2800	2070	A/B schlicht				•								

INSPIRATIONEN

Lassen Sie sich inspirieren von beeindruckenden Designprojekten, die auf anschauliche Weise die vielfältigen Gestaltungsmöglichkeiten mit edelfurnierten Plattenwerkstoffen verdeutlichen. Lassen Sie sich verzaubern von unserem kreativen Ideenpool.



SERVICE

Geben Sie Ihrer Vorstellungskraft Raum mit unserer, speziell auf Ihre Bedürfnisse abgestimmten, Musterauswahl.

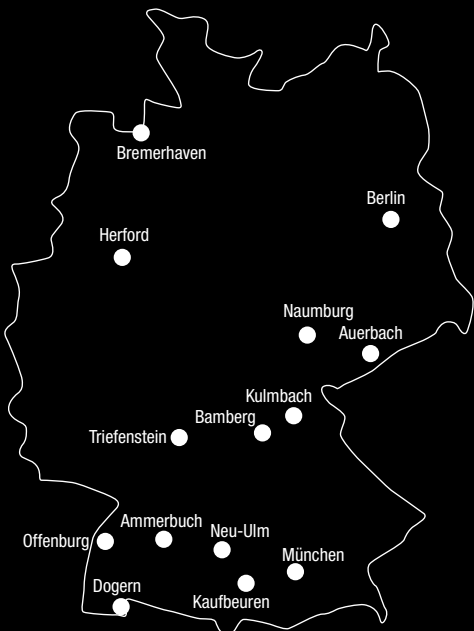
Nutzen Sie unseren kostenlosen Musterversand über: muster@carlgoetz.de.

Für individuellere Anforderungen bieten wir Ihnen außerdem folgende kostenpflichtige Serviceleistungen:

- **Ihren exklusiven Furniermuster-Presenter** mit fünf großen Echtholzmustern von Europlac
- **Ihren persönlichen Musterkoffer** mit einer Auswahl DIN A4 oder alternativ DIN A6 Mustern aus einer Vielzahl verschiedener Holzarten

Wir freuen uns auf Ihre Anfrage!





Wir sind für Sie da.

Zentrale

Carl Götz in Neu-Ulm

Otto-Renner-Straße 15
89231 Neu-Ulm
Fon: 0731/7048-0
Fax: 0731/7048-777
E-Mail: neu-ulm@carloetz.de

Carl Götz in Ammerbuch

Hagenring 7
72119 Ammerbuch-Altlingen
Fon: 07032/7807-0
Fax: 07032/7807-11
E-Mail: ammerbuch@carloetz.de

Carl Götz in Bamberg

Benzstraße 1
96052 Bamberg
Fon: 0951/6057-0
Fax: 0951/6057-79
E-Mail: bamberg@carloetz.de

Carl Götz in Berlin

Großbeerenstraße 144
12277 Berlin
Fon: 030/6840930
Fax: 030/7414070
E-Mail: berlin@carloetz.de

Carl Götz in Dogern

Gewerbestraße 17
79804 Dogern
Fon: 07751/8372-0
Fax: 07751/8372-20
E-Mail: dogern@carloetz.de

Carl Götz in Herford

Homburgstraße 181
32049 Herford-Falkendiek
Fon: 05221/18715-0
Fax: 05221/18715-80
E-Mail: herford@carloetz.de

Carl Götz in München

Am Werbering 2
85551 Kirchheim
Fon: 089/9048310
Fax: 089/9039019
E-Mail: muenchen@carloetz.de

Carl Götz in Naumburg

Graf-Stauffenberg-Straße 16
06618 Naumburg
Fon: 03445/7191-0
Fax: 03445/7191-11
E-Mail: naumburg@carloetz.de

Carl Götz in Triefenstein

Bahnhofstraße 12
97855 Triefenstein-Trennfeld
Fon: 09395/88-0
Fax: 09395/88-88
E-Mail: triefenstein@carloetz.de

Andreas Popp in Auerbach

Am Jahnsbacher Berg 7
09392 Auerbach
Fon: 03721/2901-0
Fax: 03721/2901-33
E-Mail: auerbach@holz-popp.de

Andreas Popp in Kulmbach

Gummstraße 15
95326 Kulmbach
Fon: 09221/5003-0
Fax: 09221/5003-33
E-Mail: kulmbach@holz-popp.de

Stadelbauer in Offenburg

In der Spöck 3
77656 Offenburg
Fon: 0781/6108-0
Fax: 0781/6108-80
E-Mail: info@stadelbauer.com

Holz Sturm Kaufbeuren

Julius-Probst-Str. 10
87600 Kaufbeuren
Fon: 08341/9045-0
Fax: 08341/9045-99
E-Mail: info@holz-sturm.de

Importlager Bremerhaven

Fon: 0731/7048-0
Fax: 0731/7048-777
E-Mail: neu-ulm@carloetz.de

Importlager Baltikum

Fon: 0731/7048-0
Fax: 0731/7048-777
E-Mail: neu-ulm@carloetz.de



Geschäftsführung:
Philipp Zumsteg,
Maximilian Zumsteg,
Christoph Zumsteg,
Jochen Fraas (Stadelbauer)