

**THINK DESIGN**  
THINK HOMAPAL.



# HOMAPAL® SRM

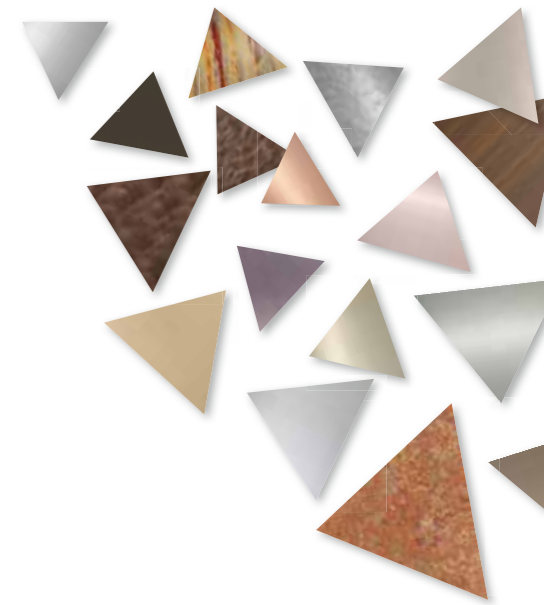
## SCRATCH-RESISTANT MATT

Schon das bloße Auge erkennt den Unterschied: „Scratch Resistant Matt“, kurz SRM, heißt die neue kratzunempfindliche HOMAPAL-Mattoberfläche mit den Antifingerprint-Eigenschaften.

Sie findet sich auf ausgewählten Aluminium-, Kupfer- und Messingdekoren in verschiedenen Strukturen und Farben, wie Taupe, Champagner oder Gold, sowie auf Magnethaftplatten in den Uni-Farben Macchiato, Hellgrau, Steingrau und Weiß.

Das spezielle Verfahren erzeugt eine supermatte Optik mit Antifingerprint-Funktion und besonderer Tiefenwirkung. Durch den Inert-Prozess entsteht eine ausgesprochen kratzunempfindliche Oberfläche mit regelmäßigen und damit widerstandsfähigen Strukturen in High-End-Qualität.

„Scratch-Resistant-Matt“ ist in Anlehnung an die Beanspruchungsklasse 3 nach EN 438 für den horizontalen Einsatz geeignet, zum Beispiel bei Tresen im Messe- und Ladenbau oder Theken in Bars und Restaurants, bei Tischen und Arbeitsflächen in Büros oder Küche, aber auch im Objektbereich, wie in Hotels.

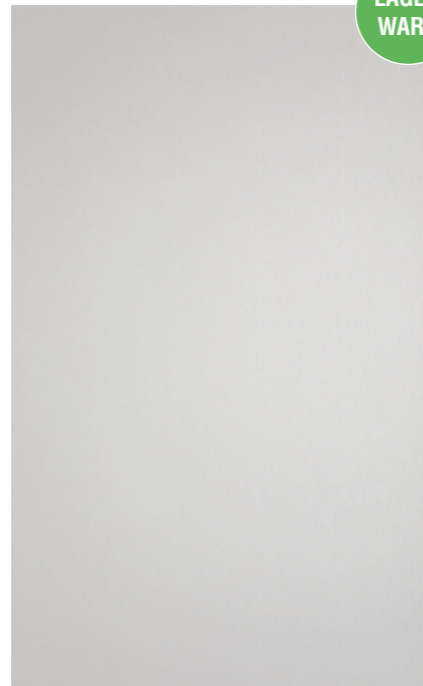


# SRM – SCRATCH-RESISTANT MATT

# SRM – SCRATCH-RESISTANT MATT



**820/000 SRM**  
Alu-Gebürstet Softmatt Naturton SRM



LAGER  
WARE

**441 SRM**  
Alu-Strichmatt Naturton SRM  
3050 x 1220 x 1,0 mm



LAGER  
WARE

**446 SRM**  
Alu-Strichmatt Stahlton SRM  
3050 x 1220 x 1,0 mm



LAGER  
WARE

**325 SRM**  
Alu-Strichmatt Champagnerton SRM  
3050 x 1220 x 1,0 mm



LAGER  
WARE

**442 SRM**  
Alu-Strichmatt Goldton SRM  
3050 x 1220 x 1,0 mm



LAGER  
WARE

**456 SRM**  
Alu-Strichmatt Bronzeton Medium SRM  
3050 x 1220 x 1,0 mm



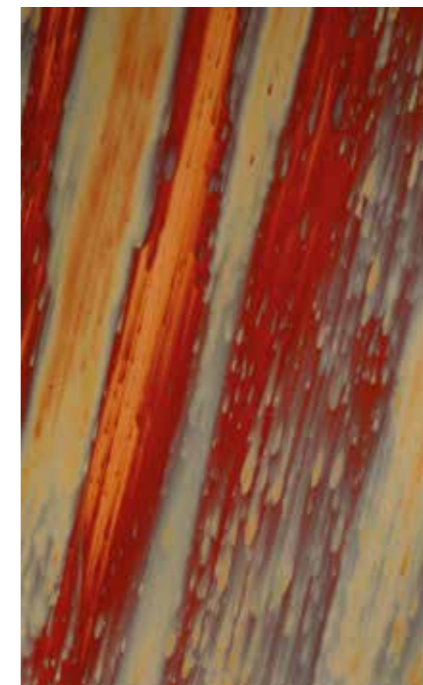
**444N SRM**  
Alu-Gebürstet Naturton SRM



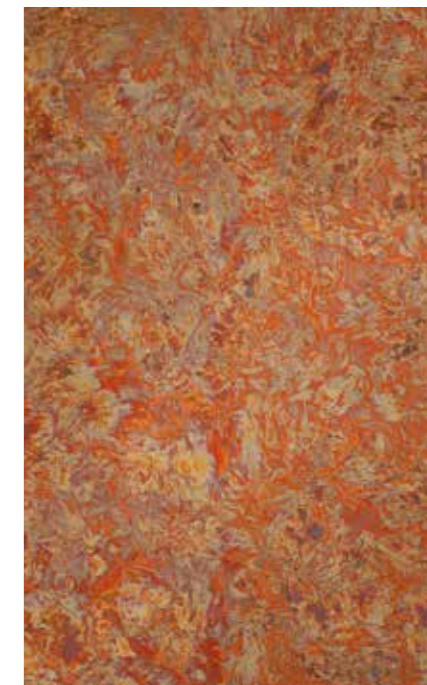
**682 SRM**  
Alu-Satiniert Stahlton SRM



**434 SRM**  
Alu-Kreuzstrichmatt Goldton SRM



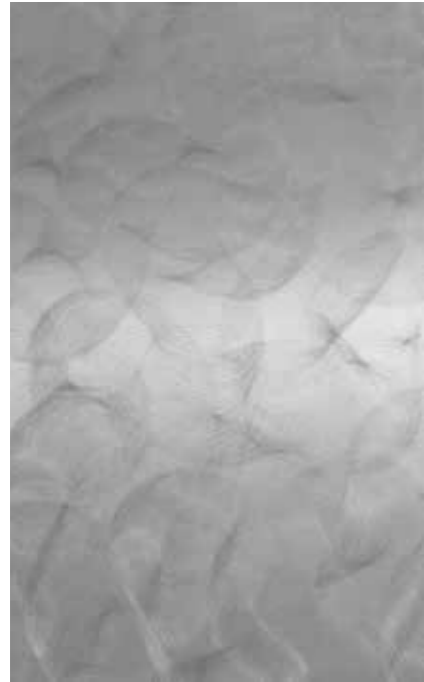
**695D SRM**  
Kupfer-Glatt Stratos Diagonal SRM



**490 SRM**  
Kupfer-Glatt Antik SRM

# SRM – SCRATCH-RESISTANT MATT

# SRM – SCRATCH-RESISTANT MATT



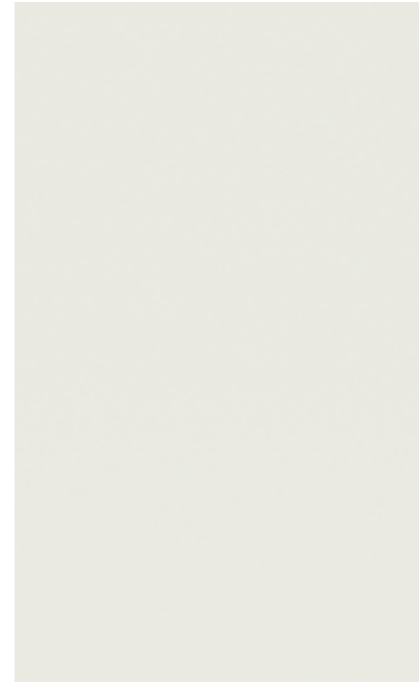
**800/200 SRM**  
Alu-Glatt Crush SRM



**431 SRM**  
Alu-Kreuzstrichmatt Naturton SRM



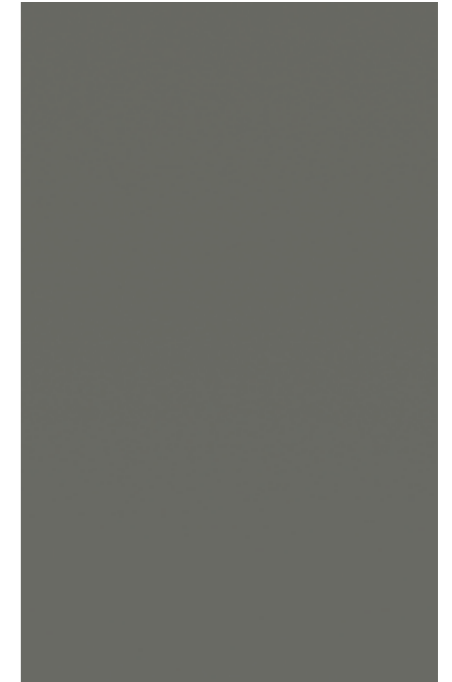
**455/000 SRM**  
Alu-Strichmatt Dunkelgrau SRM



**8296 SRM**  
Magnethaftplatte Weiß SRM



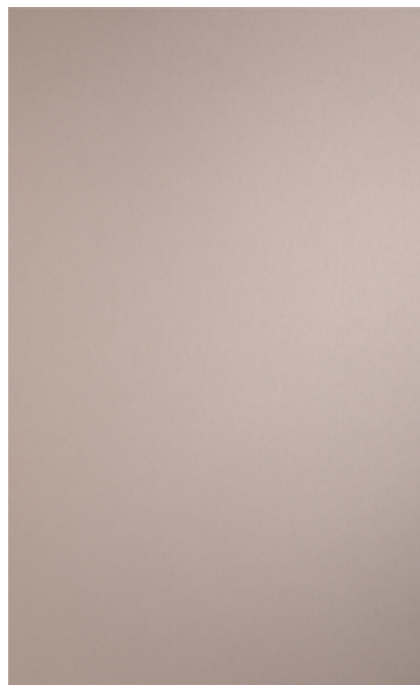
**8298 SRM**  
Magnethaftplatte Hellgrau SRM



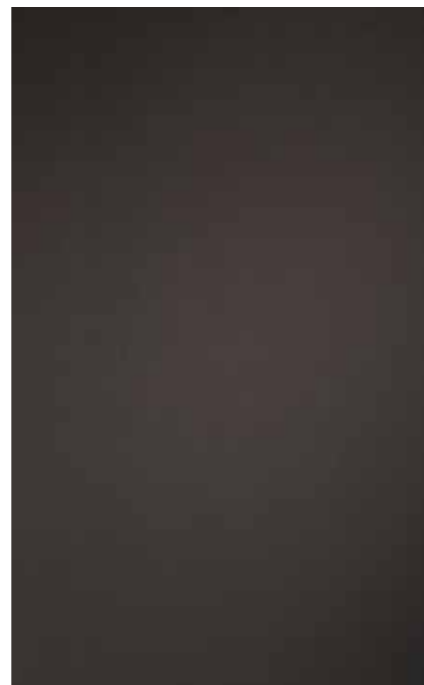
**8295 SRM**  
Magnethaftplatte Steingrau SRM



**447 SRM**  
Alu-Strichmatt Kupferton SRM (auf Anfrage)



**454 SRM**  
Alu-Strichmatt Rosé Gold SRM



**439 SRM**  
Alu-Kreuzstrichmatt Taupe SRM



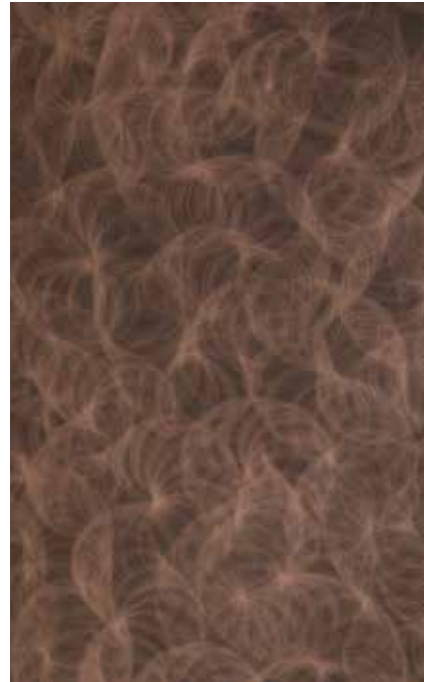
**8231 SRM**  
Magnethaftplatte Alu Kreuzstrichmatt  
Naturton SRM



**8293 SRM**  
Magnethaftplatte Macchiato SRM

NICHT BESCHREIBBAR

# SRM – SCRATCH-RESISTANT MATT



**401/200 SRM**  
Kupfer-Glatt Crush SRM



LAGER  
WARE

**401/229 SRM**  
Kupfer-Glatt Crush Stipple SRM  
3050 x 1220 x 1,3 mm



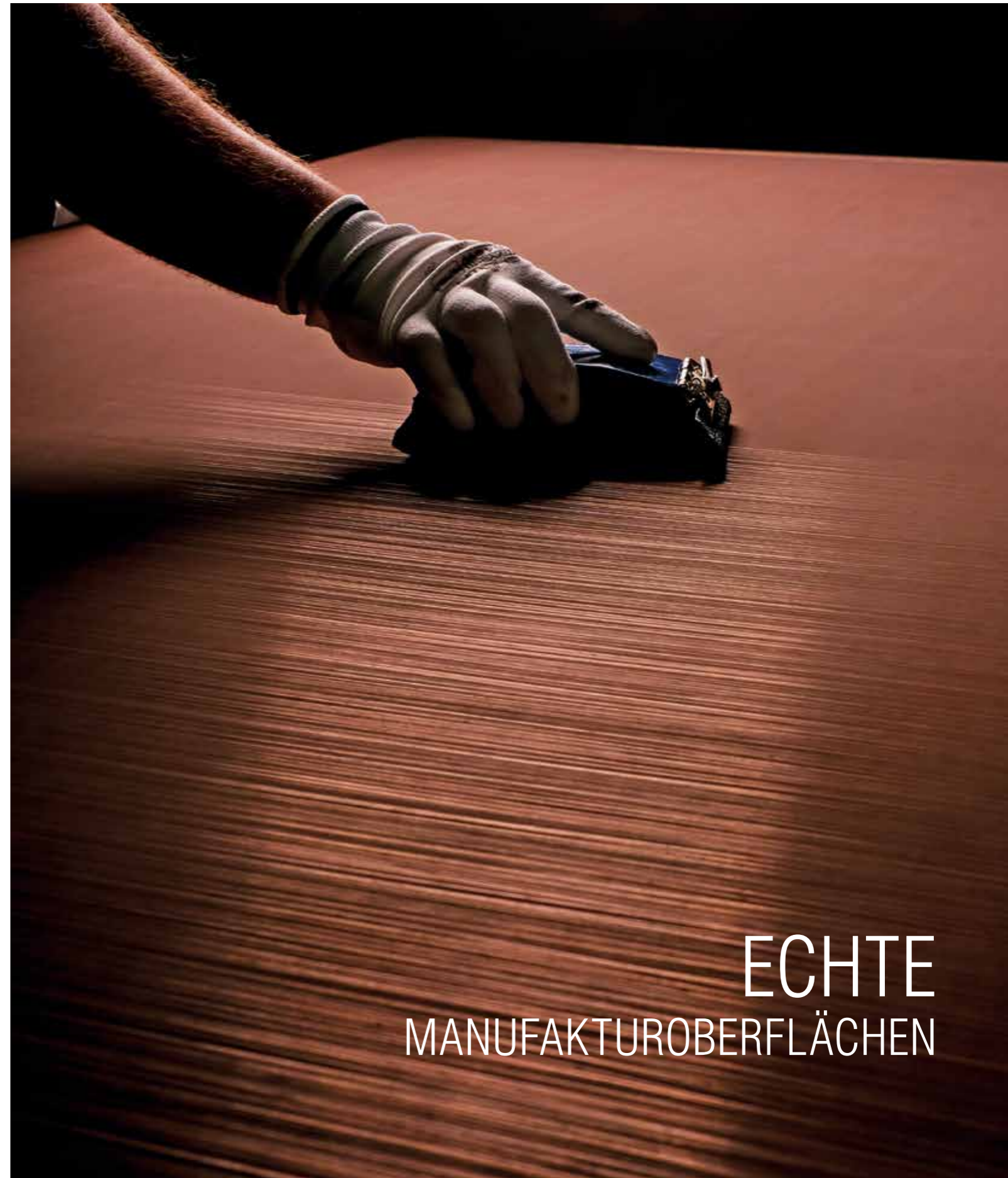
**451 SRM**  
Alu-Strichmatt Bronzeton SRM



**690/340 SRM**  
Kupfer Diamond Antique SRM



**500/340 SRM**  
Messing Diamond Antique SRM  
(Stoßfuge bei Breite von ca. 610 mm)



ECHTE  
MANUFAKTUROBERFLÄCHEN

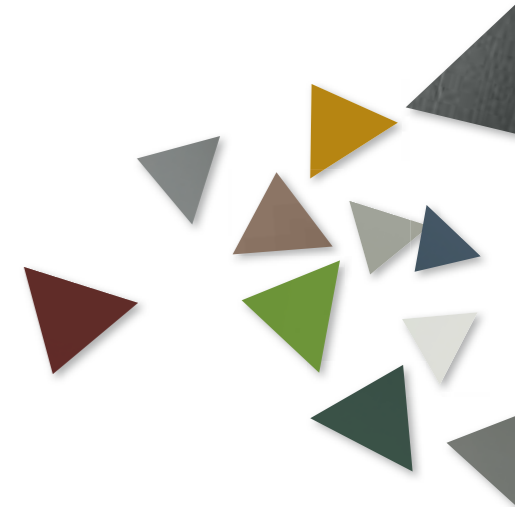


## HOMAPAL® MAGNETHAFTPLATTEN

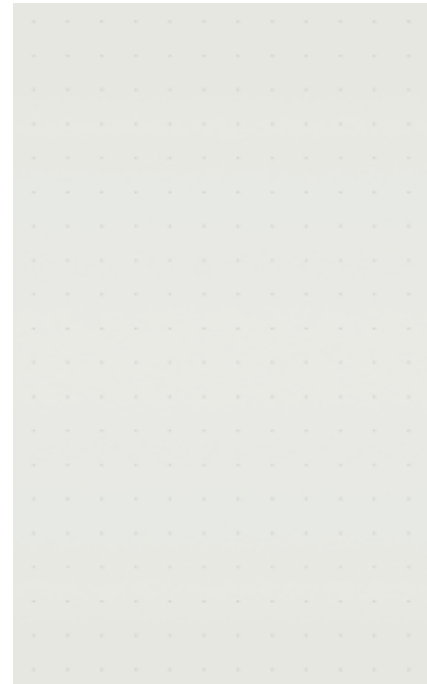
HOMAPAL-Magnethaftplatten sind die perfekte Symbiose aus Funktionalität und Design. Dank einer in das Laminat integrierten Eisenfolie lassen sich auch größere Dokumente, Pläne, Zeichnungen und Poster, schwerere magnetische Borde oder modular einsetzbare Relings und Ablagen sicher daran befestigen. Die sehr hohe Haftkraft in Kombination mit der Beschreibbarkeit der Oberflächen in einer Vielzahl von Basis- und Trendfarben eröffnet vielfältige Einsatzmöglichkeiten.

Je nach Oberfläche und Dekor vereinen die HOMAPAL-Magnethaftplatten mehrere Funktionen. Einige eignen sich als Projektionsfläche, andere lassen sich mit handelsüblichen Boardmarkern beschreiben und mit einem trockenen Baumwoll- oder Mikrofaser Tuch rückstandslos sauber wischen. Die in der Schule üblichen Oberflächen Tafelschwarz und -grün sind mit Kreide beschreibbar.

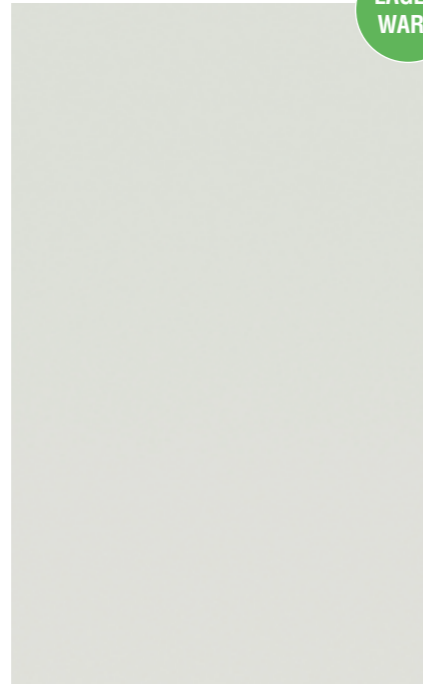
HOMAPAL-Magnethaftplatten bieten sich überall dort an, wo Gegenstände oder Beschriftungen flexibel angebracht und spurlos wieder entfernt werden sollen: im Ladenbau, bei der Schaufenstergestaltung, für Displays und Informationstafeln, bei Büromöbeln, in Schulungs- und Seminarräumen.



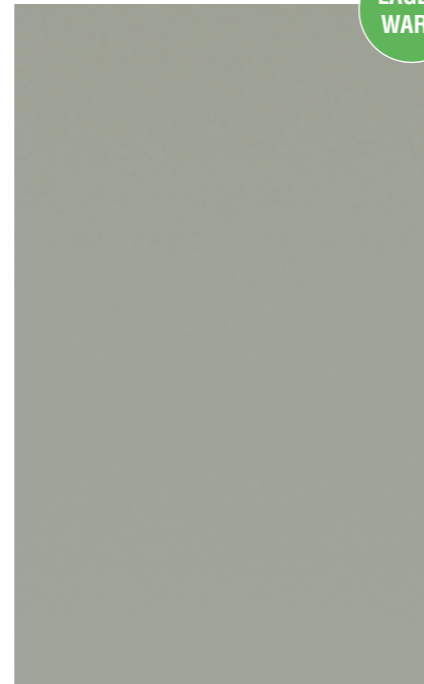
## MAGNETHAFTPLATTEN



**8202**  
Magnethaftplatte Weiß glänzend mit  
Rasterpunkten / Boardmarker

LAGER  
WARE

**8206**  
Magnethaftplatte Weiß glänzend /  
Boardmarker  
3050 x 1220 x 1,0 mm | 2440 x 1220 x 1,0 mm

LAGER  
WARE

**8208**  
Magnethaftplatte Hellgrau glänzend /  
Boardmarker  
3050 x 1220 x 1,0 mm

## MAGNETHAFTPLATTEN



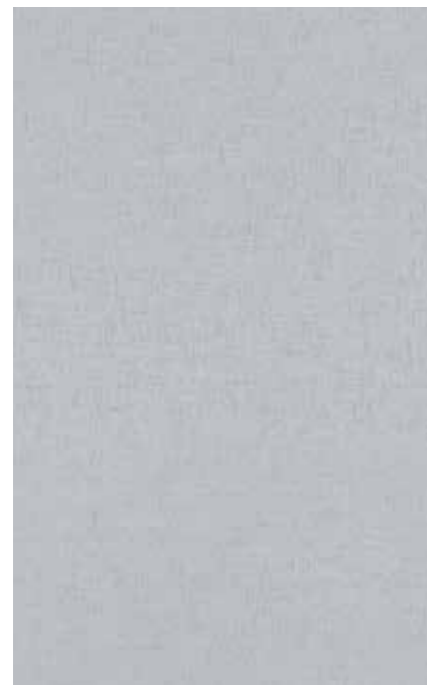
**8233**  
Magnethaftplatte Macchiato glänzend /  
Boardmarker

LAGER  
WARE

**8224**  
Magnethaftplatte Steingrau glänzend /  
Boardmarker  
3050 x 1220 x 1,0 mm | 2440 x 1220 x 1,0 mm



**8267**  
Magnethaftplatte Schiefer Schwarz



**8231**  
Magnethaftplatte Alu Kreuzstrichmatt Naturton

LAGER  
WARE

**8200**  
Magnethaftplatte beidseitig geschliffen  
3050 x 1220 x 1,0 mm



**8211**  
Magnethaftplatte Grün matt / Kreide



**8234**  
Magnethaftplatte Macchiato matt / Kreide



**8225**  
Magnethaftplatte Steingrau matt / Kreide

LAGER  
WARE

**8205**  
Magnethaftplatte Schwarz matt / Kreide  
3050 x 1220 x 1,0 mm | 2440 x 1220 x 1,0 mm

## MAGNETHAFTPLATTEN



**8277**  
Magnetaftplatte Curry glänzend / Boardmarker



**8232**  
Magnetaftplatte Apfelgrün glänzend / Boardmarker



**8253**  
Magnetaftplatte Weinrot matt / Kreide



**8276**  
Magnetaftplatte Curry matt / Kreide

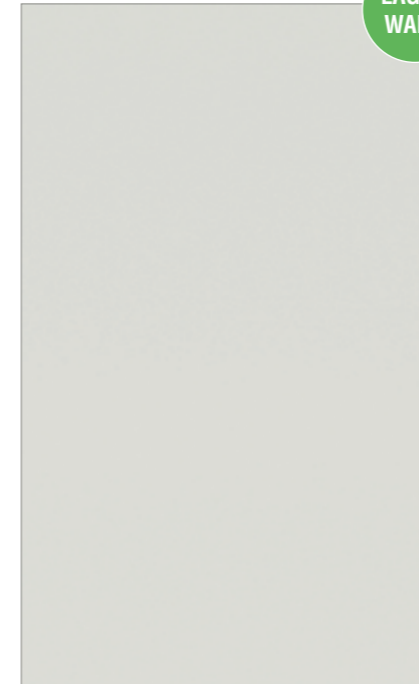


**8259**  
Magnetaftplatte Apfelgrün matt / Kreide



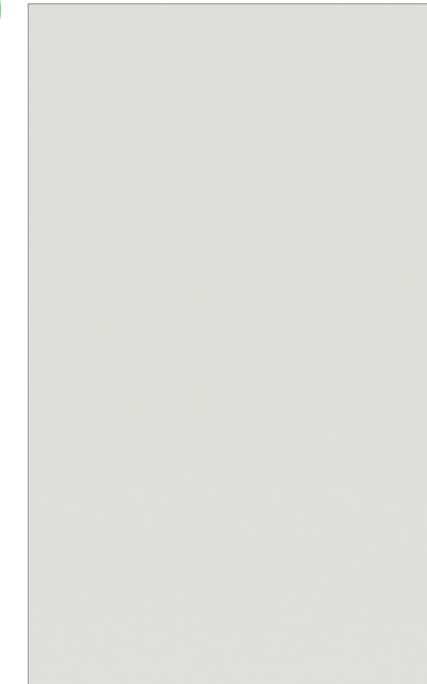
**8214**  
Magnetaftplatte Rauchblau matt / Kreide

## MAGNETHAFTPLATTEN – SPEZIAL

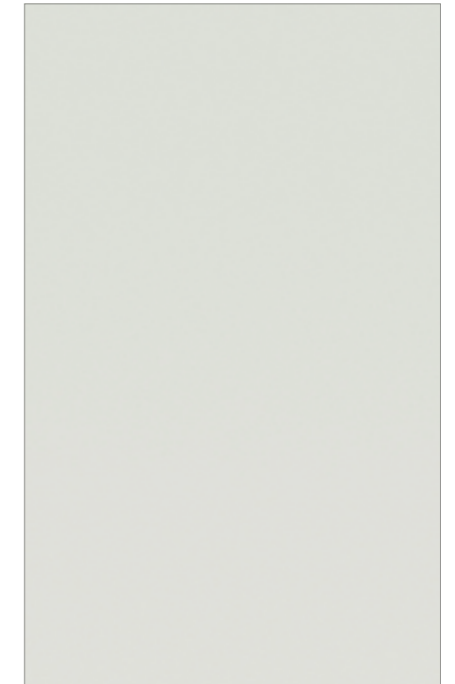


**8207**  
Magnetaftplatte Weiß matt / Projektionsfläche und Boardmarker  
Rückseite Werkswahl  
3050 x 1220 x 1,0 mm

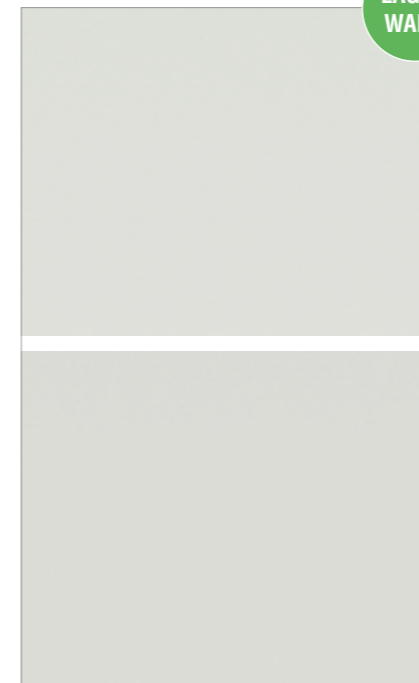
LAGER WARE



**8206/GGZ011**  
Verbundelement Magnetaftplatte / Weiß glänzend  
Rückseite Werkswahl



**8207/GGZ011**  
Verbundelement Magnetaftplatte / Weiß matt  
Rückseite Werkswahl



**8206/8207**  
Kompaktplatte magnet  
2440 x 1220 x 2,0 mm

LAGER WARE

## KOMPAKTPLATTE MAGNET

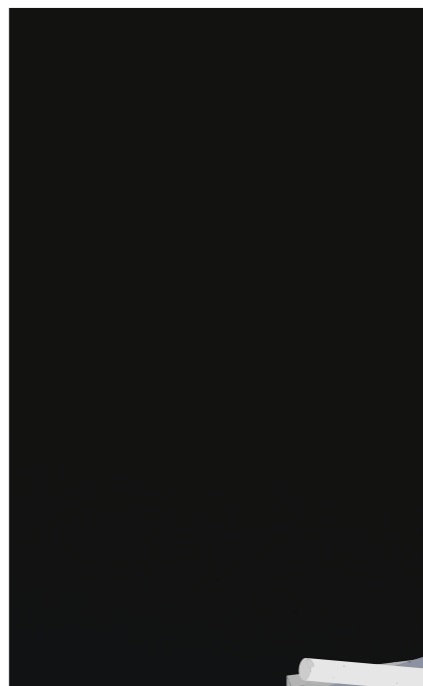
1 Produkt = 3 Funktionen und beidseitig verwendbar:  
Die Kompaktplatte Magnet vereint bewährte Anwendungen in einer neuen Platte.  
Die Beschreibbarkeit und trockene Abwischbarkeit ist abhängig von der individuellen Nutzung, sowie der Handhabung der verwendeten Boardmarker. Von Zeit zu Zeit kann eine Grundreinigung gemäß technischer Daten erforderlich sein.



## MELAMIN OHNE MAGNETHAFTKRAFT



**211/000U**  
Melamin Grün matt / Kreide  
(ohne Magnethaftkraft)



**205/000U**  
Melamin Schwarz matt / Kreide  
(ohne Magnethaftkraft)



**205**  
Melamin Schiefer Schwarz  
(ohne Magnethaftkraft)  
3050 x 1220 x 1,0 mm

LAGER  
WARE

8205 IM KREIDEGLÜCK  
MIT MARCO VON [WWW.KREIDEGLUECK.DE](http://WWW.KREIDEGLUECK.DE)





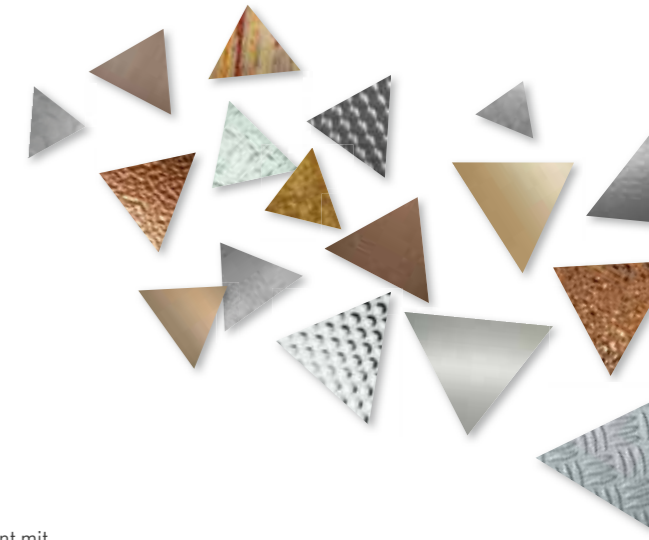
## HOMAPAL® METALL

Leuchtend warm oder kühl glänzend. Rustikal im Industrial Style, matt im Used-Look oder elegant mit graphischen Mustern. Neben allen technischen Vorteilen ist es vor allem der optische Aspekt, der bei HOMAPAL-Echtmetalllaminaten besticht.

HOMAPAL setzt dünn ausgewalzte Folien aus Aluminium, Kupfer, Messing und Edelstahl ein. Ein spezielles Prägeverfahren verleiht den Oberflächen ihre einzigartigen Strukturen. In der Manufaktur veredeln Mitarbeiter einige der Metalldekore gar in Handarbeit. Zusammen mit ihrer einzigartigen Farbwelt und dem prägnanten Glanz bieten die Metalle außergewöhnliche Haptik – eine unschlagbare Kombination, die sich kaum imitieren lässt.

Die HOMAPAL-Metallkollektion umfasst Dekore, die in ihrer Anmutung von klassisch bis modern, von edel bis vintage, von grob bis filigran reichen – jedes mit dem gleichen hohen Qualitätsanspruch.

Metalloberflächen von HOMAPAL sind schwer entflammbar gemäß IMO-Entschiebung MSC.307(88) - (FTP-Code 2010) Anlage 1, Teil 2\*, Teil 5 (\*=nicht anwendbar) und nach DIN EN 13501-1:2010-01 als B-s1, d0 klassifiziert. Die Dekore wurden nach DIN 717-1 auf die Abgabe von Formaldehyd untersucht und unterschreiten, sofern überhaupt nachweisbar, den Grenzwert der deutschen Chemikalienverordnung und den Richtwert des BGA für Innenräume.





## KUPFER / MESSING



**630**  
Kupfer Relief Patiniert



**636/502**  
Kupfer Moon Dunkel

### KUPFER MOON DUNKEL

Der „used look“, das Gebrauchte und Abgenutzte, das sich in diesem Dekor widerspiegelt, erzeugt eine Spannung, mit der der Innenausbau lebendige Impulse erfährt.



**807/340**  
Alu Relief Diamond Bronzeton



**690/340**  
Kupfer Diamond Antique



**500/340**  
Messing Diamond Antique (Stoßfuge bei Breite von ca. 610 mm)

# KUPFER / MESSING



**637/502**  
Kupfer Moon Hell

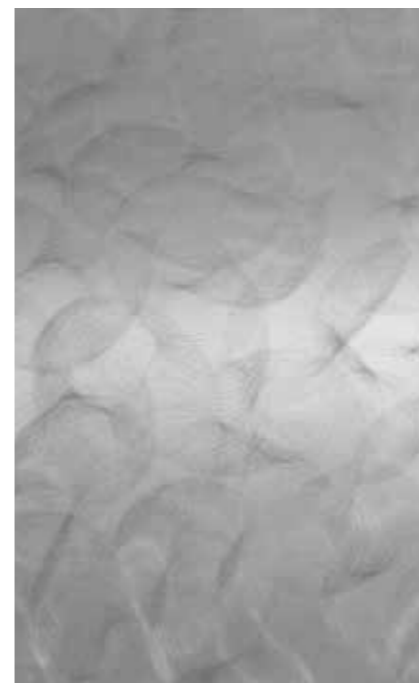


**635/502**  
Kupfer Moon Türkis



**500/502**  
Messing Moon (Stoßfuge bei Breite von ca. 610 mm)

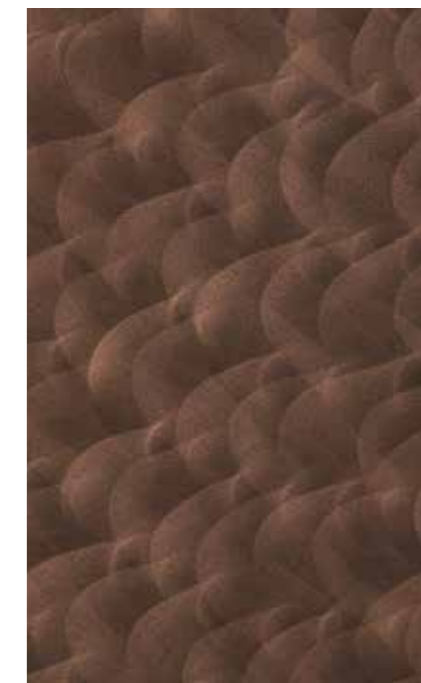
# KUPFER / ALUMINIUM



**800/200**  
Alu-Glatt Crush



**401/200**  
Kupfer-Glatt Crush



**401/229**  
Kupfer-Glatt Crush Stipple



**805/400**  
Alu-Relief Matrix Champagnerton



**809/400**  
Alu-Relief Matrix Anthrazit

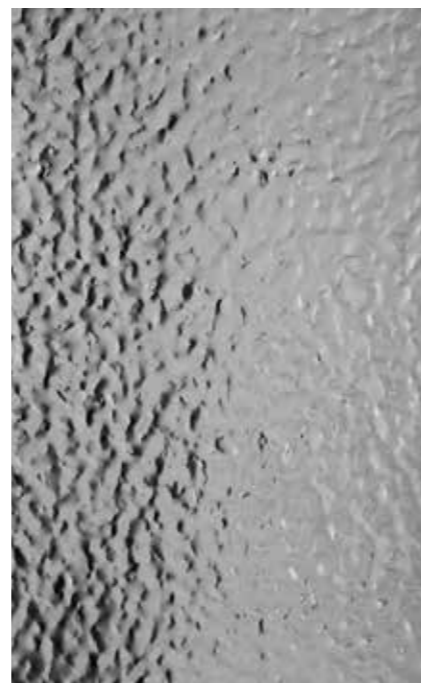
# ALU-SPIEGELGLANZ



**470/636**  
Alu-Spiegelglanz Lava Naturton



**474/636**  
Alu-Spiegelglanz Lava Smokey Grey



**475/636**  
Alu-Spiegelglanz Lava Gunmetal Matt



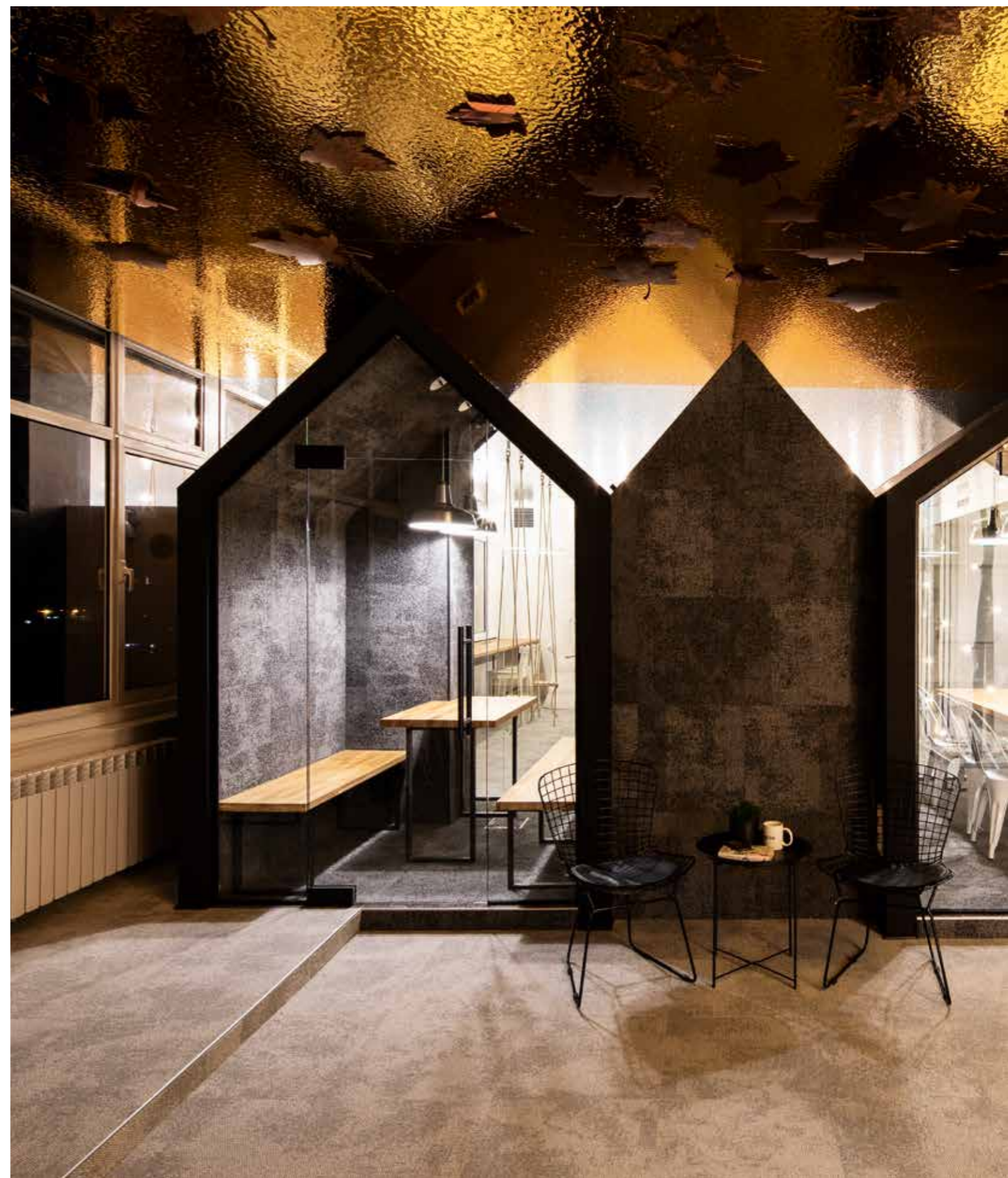
**471/636**  
Alu-Spiegelglanz Lava Goldton



**477/636**  
Alu-Spiegelglanz Lava Kupferion



**473/636**  
Alu-Spiegelglanz Lava Tea



## ALU-SPIEGELGLANZ



**471/966**  
Alu-Spiegelglanz Cella Goldton



**477/966**  
Alu-Spiegelglanz Cella Kupfer-ton



**473/966**  
Alu-Spiegelglanz Cella Tea

## ALU-SPIEGELGLANZ



**471**  
Alu-Spiegelglanz Goldton  
3050 x 1220 x 1,0 mm



**477**  
Alu-Spiegelglanz Kupfer-ton



**473**  
Alu-Spiegelglanz Tea



**470**  
Alu-Spiegelglanz Naturton Superior  
3050 x 1220 x 1,0 mm | 2440 x 1220 x 1,0 mm



**474**  
Alu-Spiegelglanz Smokey Grey  
3050 x 1220 x 1,0 mm



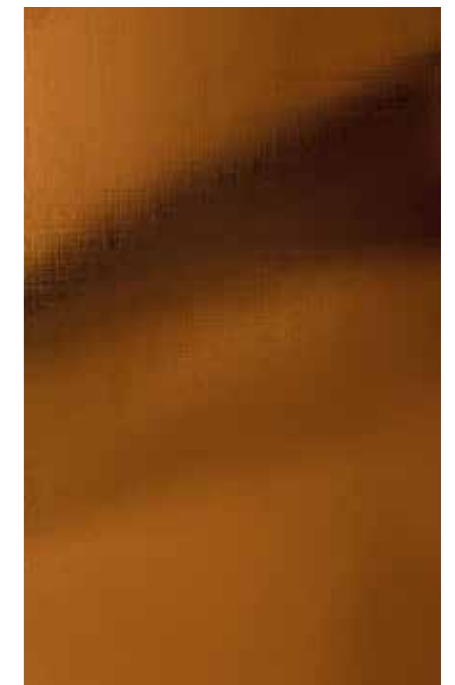
**475**  
Alu-Spiegelglanz Gunmetal Matt



**471/8226**  
Alu-Spiegelglanz Crossline Goldton



**477/8226**  
Alu-Spiegelglanz Crossline Kupfer-ton



**473/8226**  
Alu-Spiegelglanz Crossline Tea

## MESH



**825/100**  
Alu-Relief Mesh Champagnerton



**800/100**  
Alu-Relief Mesh



**470/100**  
Alu-Spiegelglanz Mesh Naturton

## MESH



**451/100**  
Alu-Relief Mesh Bronzeton  
3050 x 1220 x 1,3 mm

## MESH

Unser MESH erhält seine authentische Ausstrahlung auf Grundlage natürlicher Materialien.



**471/100**  
Alu-Spiegelglanz Mesh Goldton



**809/101**  
Alu-Relief Mesh Vintage



**459/100**  
Alu-Relief Mesh Anthrazit



## STRICHMATT-STRUKTUR



**434**  
Alu-Kreuzstrichmatt Goldton  
3050 x 1220 x 1,0 mm



**431**  
Alu-Kreuzstrichmatt Naturton



**439**  
Alu-Kreuzstrichmatt Taupe

## STRICHMATT-STRUKTUR



**704/966**  
Alu-Relief Cella Goldton



**447/966**  
Alu-Relief Cella Kupferon



**448/966**  
Alu-Relief Cella Schwarz



**802/970**  
Alu-Relief Martelé Goldton



**807/970**  
Alu-Relief Martelé Bronzeton



**809/970**  
Alu-Relief Martelé Anthrazit



# NEW CRISP



**800/252**  
Alu New Crisp



**804/252**  
Alu New Crisp Gold



**834/252**  
Alu New Crisp Rose



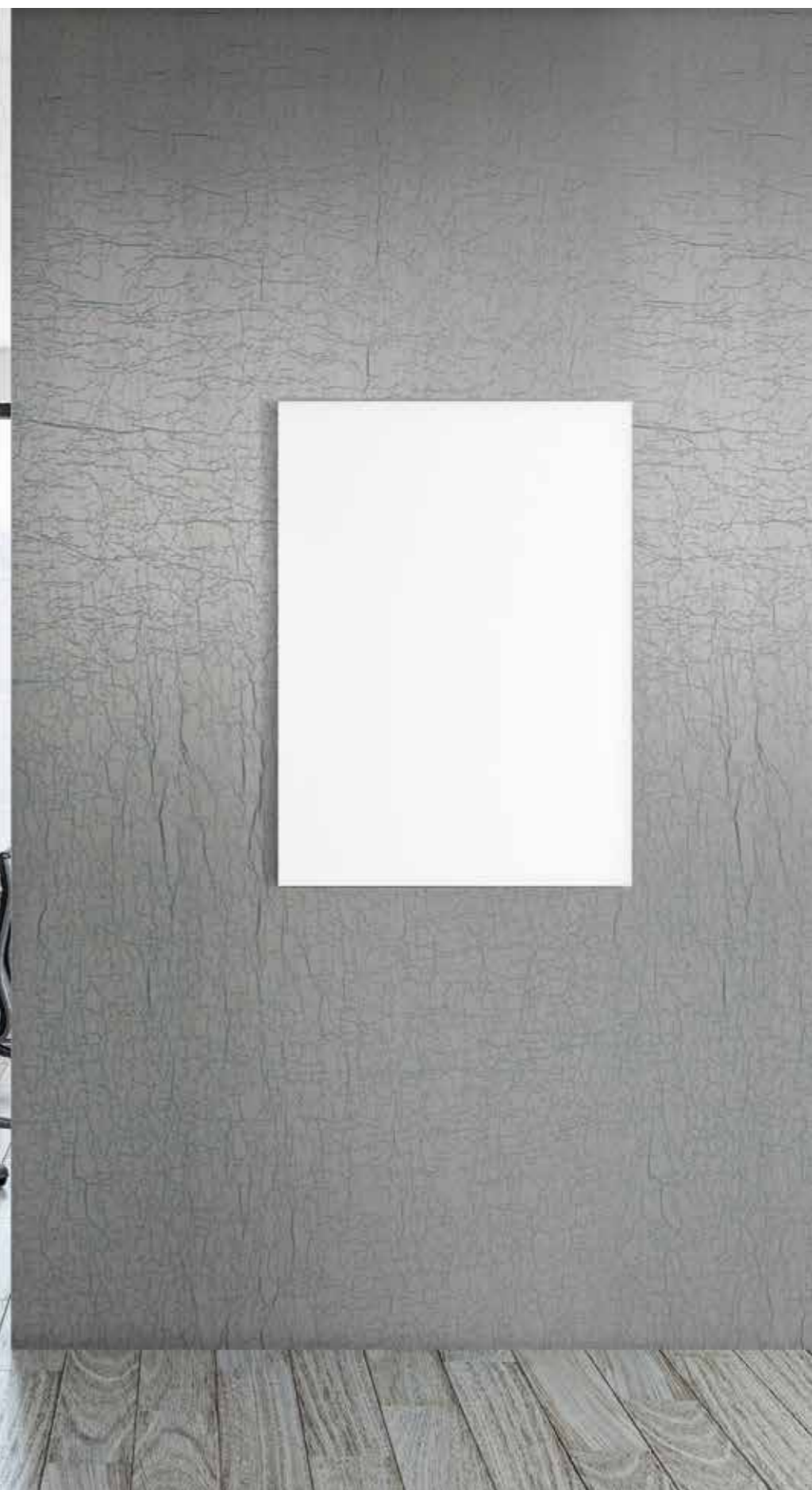
**832/252**  
Alu New Crisp Oxygreen



**809/252**  
Alu New Crisp Anthrazit



**690/252**  
Kupfer New Crisp Antique



## ALU STRICHMATT

LAGER  
WARELAGER  
WARE

**441**  
Alu-Strichmatt Naturton  
3050 x 1220 x 1,0 mm | 2440 x 1220 x 1,0 mm

**444N**  
Alu-Gebürstet Naturton  
3050 x 1220 x 1,0 mm | 2440 x 1220 x 1,0 mm

**446**  
Alu-Strichmatt Stahlton

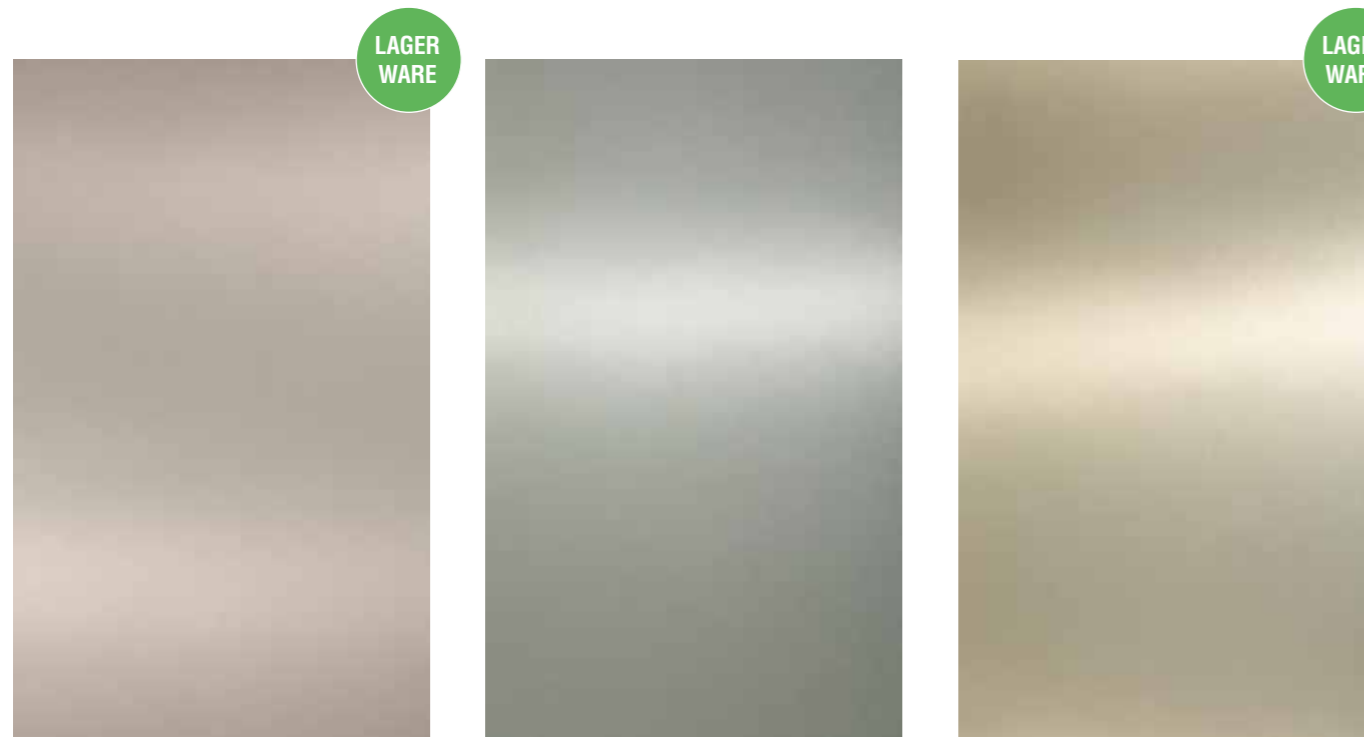
## ALU STRICHMATT



**426/000**  
Alu-Longline Stahlton

**425/000**  
Alu-Longline Champagnerton

**429/000**  
Alu-Longline Bronzeton

LAGER  
WARELAGER  
WARE

**456**  
Alu-Strichmatt Bronzeton Medium  
3050 x 1220 x 1,0 mm

**325**  
Alu-Strichmatt Champagnerton

**442**  
Alu-Strichmatt Goldton  
3050 x 1220 x 1,0 mm



**682**  
Alu-Satinierter Stahlton



## ALU STRICHMATT



**455/000**  
Alu-Strichmatt Dunkelgrau



**448**  
Alu-Strichmatt Schwarz



**454**  
Alu-Strichmatt Rosé Gold



**447**  
Alu-Strichmatt Kupfer  
3050 x 1220 x 1,0 mm

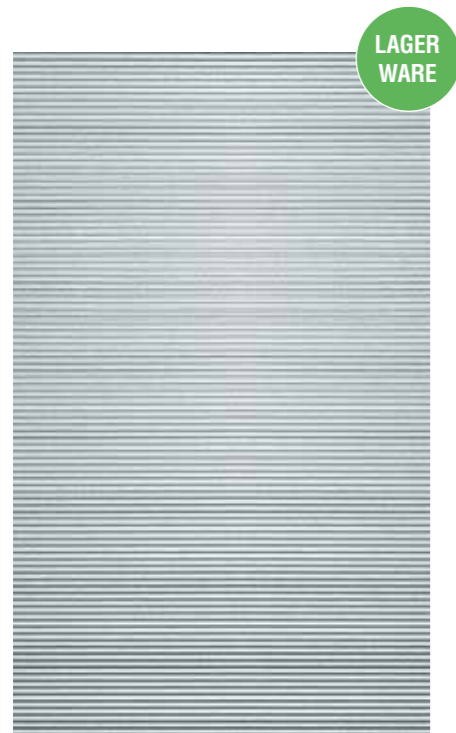
LAGER  
WARE



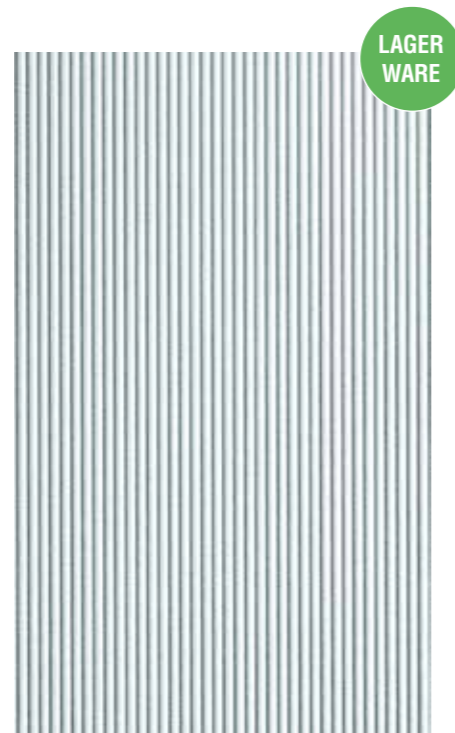
**451**  
Alu-Strichmatt Bronzeton  
3050 x 1220 x 1,0 mm

LAGER  
WARE

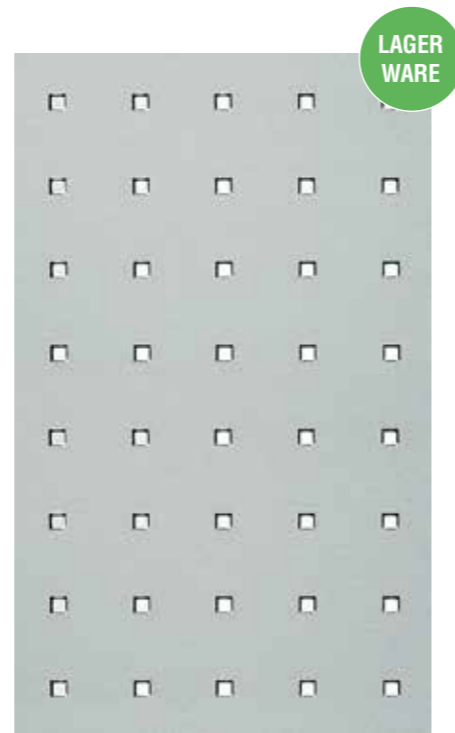
## KLASSIKER



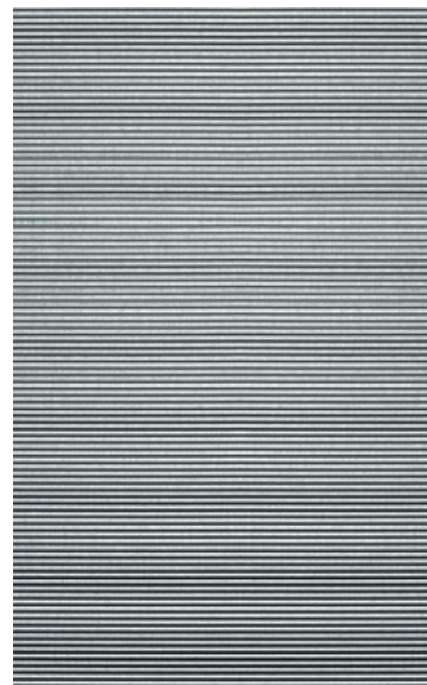
**444/920N**  
Alu-Relief Riffel „quer“  
3050 x 1220 x 0,9 mm



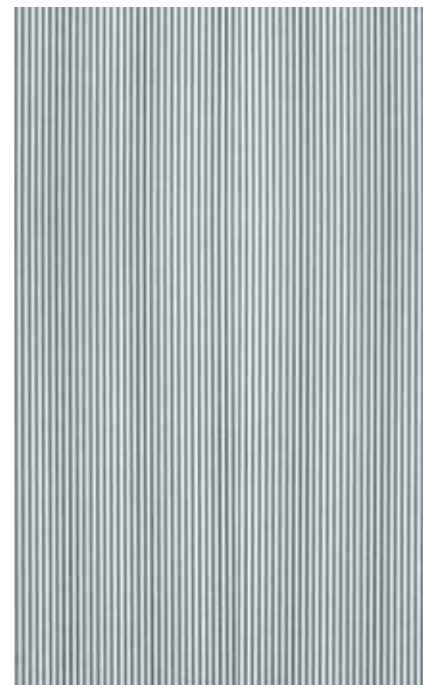
**444/930N**  
Alu-Relief Riffel „längs“  
3050 x 1220 x 0,9 mm



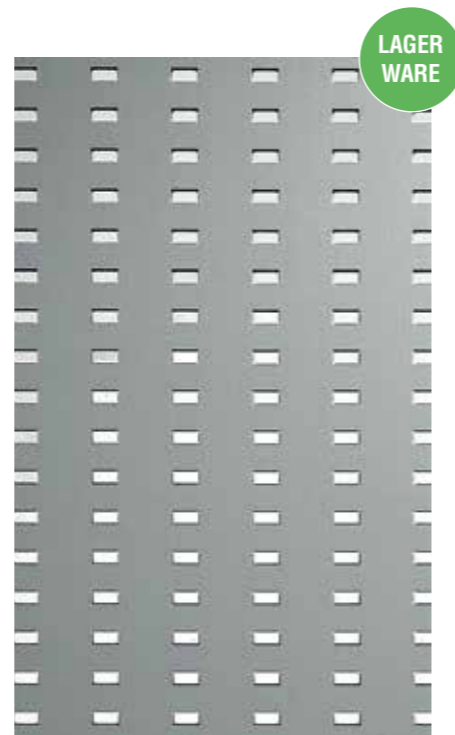
**444/370N**  
Rivet III Naturton  
3050 x 1220 x 1,0 mm | 2440 x 1220 x 1,0 mm



**446/920**  
Alu-Relief Riffel „quer“ Stahlton

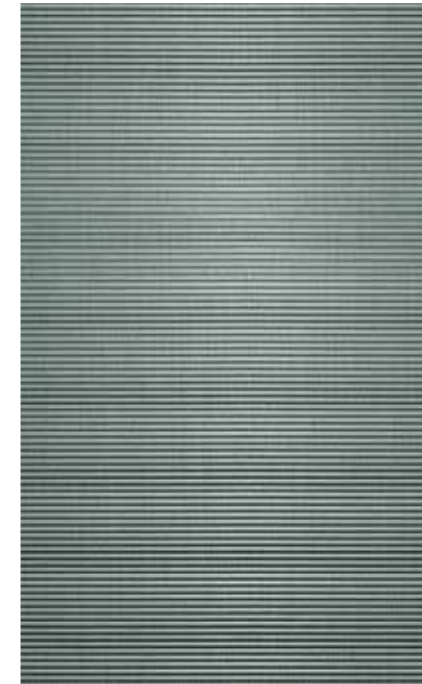


**446/930**  
Alu-Relief Riffel „längs“ Stahlton



**346/770N**  
Rivet V Stahlton bitte Rapport beachten, s. technische Daten  
3050 x 1220 x 0,9 mm

## KLASSIKER



**469/920N**  
Alu-Relief Riffel „quer“ Anthrazit



**856**  
Alu-Relief Dots Stahlton



**800/852**  
Alu-Relief Bico Small



**444/860N**  
Alu-Relief Footplate  
3050 x 1220 x 0,9 mm



**866**  
Alu-Relief Footplate Stahlton



**346/970N**  
Rivet Flora bitte Rapport beachten, s. technische Daten

# KLASSIKER



**820/000**  
Alu-Gebürstet Softmatt Naturton



**791**  
Alu-Strichmatt Naturton Spezial



**796**  
Alu-Strichmatt Stahlton Spezial



**480/000**  
Alu-Spiegelglanz Normal Naturton



**485/000**  
Alu-Spiegelglanz Spezial Naturton  
2440 x 1220 x 1,0 mm

LAGER  
WARE



**794**  
Alu-Strichmatt Goldton Spezial  
3050 x 1220 x 0,8 mm

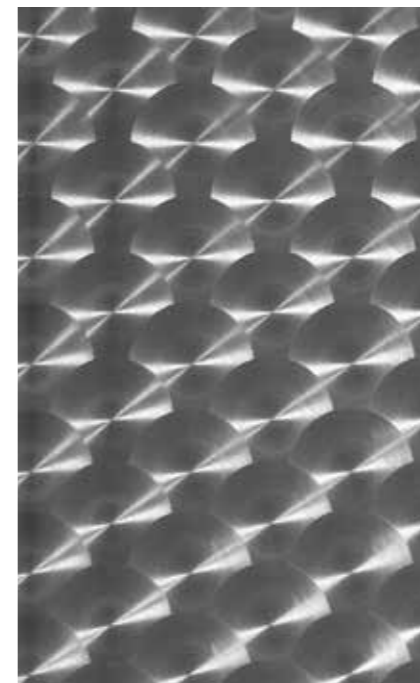
LAGER  
WARE

# EDELSTAHL



**641/000**  
Edelstahl Gebürstet  
3050 x 1220 x 0,8 mm

LAGER  
WARE



**600/600**  
Edelstahl Wheels



# INDUSTRIAL LINE



**292/000**  
Beton - Solid Grey



**293/000**  
Corten - Shipyards



**291/000**  
Rost - Canyon



292/000



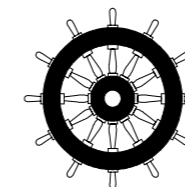
# HOMAPAL® PRODUKTINFORMATION



Klassifizierung des Brandverhaltens nach DIN EN 13501-1:2010-01 für die Kollektion Metall.



Klassifizierung Formaldehydabgabe nach DIN EN 717-1.



IMO-zertifiziert: USCG Approval no.  
Metall: 164.112/EC0736/118447-00



Das Zeichen für verantwortungsvolle

Nur die als FSC® C103745 gekennzeichneten Produkte sind FSC® zertifiziert.

mm

a = 2440 x 1220 mm  
b = 3050 x 1220 mm  
e = 3050 x 1300 mm

Dekor	Name	Stärke	Format	Gegenzug	Seite
205	Melamin Schiefer Schwarz (ohne Magnethaftkraft)	1,0	a , b	012	16
205/000U	Melamin Schwarz matt / Kreide (ohne Magnethaftkraft)	1,0	a , b	012	16
291/000	Rost - Canyon	1,0	e	F1130 1,0mm	42
292/000	Beton - Solid Grey	1,0	e	F1130 1,0mm	42
293/000	Corten - Shipyard	1,0	e	F1130 1,0mm	42
211/000U	Melamin Grün matt / Kreide (ohne Magnethaftkraft)	1,0	b	012	16
325	Alu-Strichmatt Champagnerton	1,0	a , b	001	34
325 SRM	Alu-Strichmatt Champagnerton SRM	1,0	a , b	001 SR	15
346/770N	Rivet V Stahlton	1,0	a , b	016 / 014	39
346/970N	Rivet Flora *bitte Rapport beachten, s. technische Daten	1,0	a	016 / 014	38
401/200	Kupfer-Glatt Crush	1,3	a , b	009	23
401/200 SRM	Kupfer-Glatt Crush SRM	1,3	a , b	009 SR	8
401/229	Kupfer-Glatt Crush Stipple	1,3	a , b	009	23
401/229 SRM	Kupfer-Glatt Crush Stipple SRM	1,3	a , b	009 SR	8
425/000	Alu-Longline Champagnerton	1,0	a , b	001	35
426/000	Alu-Longline Stahlton	1,0	a , b	001	35
429/000	Alu-Longline Bronzeton	1,0	a , b	001	35
431	Alu-Kreuzstrichmatt Naturton	1,0	a , b	001	30
431 SRM	Alu-Kreuzstrichmatt Naturton SRM	1,0	a , b	001 SR	6
434	Alu-Kreuzstrichmatt Goldton	1,0	a , b	001	30
434 SRM	Alu-Kreuzstrichmatt Goldton SRM	1,0	a , b	001 SR	5
439	Alu-Kreuzstrichmatt Taupe	1,0	a , b	001	30
439 SRM	Alu-Kreuzstrichmatt Taupe SRM	1,0	a , b	001 SR	6
441	Alu-Strichmatt Naturton	1,0	a , b , e	001	34
441 SRM	Alu-Strichmatt Naturton SRM	1,0	a , b	001 SR	4
442	Alu-Strichmatt Goldton	1,0	a , b	001	34
442 SRM	Alu-Strichmatt Goldton SRM	1,0	a , b	001 SR	5
444N	Alu-Gebürstet Naturton	1,0	a , b	001	34
444N SRM	Alu-Gebürstet Naturton SRM	1,0	a , b	001 SR	4
444/370N	Rivet III Naturton	1,0	a , b	016 / 014	38
444/860N	Alu-Relief Footplate	1,3	a , b	002	39
444/920N	Alu-Relief Riffel „quer“	0,9	a , b	001	38

mm

a = 2440 x 1220 mm  
b = 3050 x 1220 mm  
e = 3050 x 1300 mm

Dekor	Name	Stärke	Format	Gegenzug	Seite
444/930N	Alu-Relief Riffel „längs“	0,9	a , b	001	38
446	Alu-Strichmatt Stahlton	1,0	a , b , e	001	34
446 SRM	Alu-Strichmatt Stahlton SRM	1,0	a , b	001 SR	4
446/920	Alu-Relief Riffel „quer“ Stahlton	0,9	a , b	001	38
446/930	Alu-Relief Riffel „längs“ Stahlton	0,9	a , b	001	38
447	Alu-Strichmatt Kupfer-ton	1,0	a , b	001	37
447 SRM	Alu-Strichmatt Kupfer-ton SRM (Auf Anfrage)	1,0	a , b	001 SR	6
447/966	Alu-Relief Cella Kupfer-ton	1,3	a , b	002	31
448	Alu-Strichmatt Schwarz	1,0	a , b	001	37
448/966	Alu-Relief Cella Schwarz	1,3	a , b	002	31
451	Alu-Strichmatt Bronzeton	1,0	a , b	001	37
451 SRM	Alu-Strichmatt Bronzeton SRM	1,0	a , b	001 SR	8
451/100	Alu-Relief Mesh Bronzeton	1,3	a , b	002	29
454	Alu-Strichmatt Rosé Gold	1,0	a , b	001	37
454 SRM	Alu-Strichmatt Rosé Gold SRM	1,0	a , b	001 SR	6
455/000	Alu-Strichmatt Dunkelgrau	1,0	a , b	001	37
455/000 SRM	Alu-Strichmatt Dunkelgrau SRM	1,0	a , b	001 SR	6
456	Alu-Strichmatt Bronzeton Medium	1,0	a , b	001	34
456 SRM	Alu-Strichmatt Bronzeton Medium SRM	1,0	a , b	001 SR	5
459/100	Alu-Relief Mesh Anthrazit	1,3	a , b	002	28
469/920N	Alu-Relief Riffel „quer“ Anthrazit	0,9	a , b	001	39
470	Alu-Spiegelglanz Naturton Superior	1,0	a , b	005 / 015	26
470/100	Alu-Spiegelglanz Mesh Naturton	1,3	a	005 / 015	28
470/636	Alu-Spiegelglanz Lava Naturton	1,3	a	005 / 015	24
471	Alu-Spiegelglanz Goldton	1,0	a , b	005 / 015	27
471/100	Alu-Spiegelglanz Mesh Goldton	1,3	a	005 / 015	28
471/636	Alu-Spiegelglanz Lava Goldton	1,3	a	005 / 015	24
471/8226	Alu-Spiegelglanz Crossline Goldton	1,3	a	005	27
471/966	Alu-Spiegelglanz Cella Goldton	1,3	a	005	26
473	Alu-Spiegelglanz Tea	1,0	a , b	005 / 015	27
473/636	Alu-Spiegelglanz Lava Tea	1,3	a	005 / 015	24
473/8226	Alu-Spiegelglanz Crossline Tea	1,3	a	005	27



mm

a = 2440 x 1220 mm  
b = 3050 x 1220 mm  
e = 3050 x 1300 mm

Dekor	Name	Stärke	Format	Gegenzug	Seite
473/966	Alu-Spiegelglanz Cella Tea	1,3	a	005	26
474	Alu-Spiegelglanz Smokey Grey	1,0	a , b	005 / 015	26
474/636	Alu-Spiegelglanz Lava Smokey Grey	1,3	a	005 / 015	24
475	Alu-Spiegelglanz Gunmetal Matt	1,0	a , b	005 / 015	26
475/636	Alu-Spiegelglanz Lava Gunmetal Matt	1,3	a	005 / 015	24
477	Alu-Spiegelglanz Kupfer-ton	1,0	a , b	005 / 015	27
477/636	Alu-Spiegelglanz Lava Kupfer-ton	1,3	a	005 / 015	24
477/8226	Alu-Spiegelglanz Crossline Kupfer-ton	1,3	a	005	27
477/966	Alu-Spiegelglanz Cella Kupfer-ton	1,3	a	005	26
480/000	Alu-Spiegelglanz Normal Naturton	0,8	a , b	005 / 015	40
485/000	Alu-Spiegelglanz Spezial Naturton	1,0	a , b	005 / 015	40
490 SRM	Kupfer-Glatt Antik SRM	1,3	a , b	009 SR	5
500/340	Messing Diamond Antique (Stoßfuge bei Breite von ca. 610 mm)	1,3	a , b	009	21
500/340 SRM	Messing Diamond Antique (Stoßfuge bei Breite von ca. 610 mm) SRM	1,3	a , b	009 SR	8
500/502	Messing Moon (Stoßfuge bei Breite von ca. 610 mm)	1,3	a	009	22
600/600	Edelstahl Wheels	1,0	a	008	41
630	Kupfer-Relief Patiniert	1,3	a	002	21
635/502	Kupfer Moon Türkis	1,3	a	009	22
636/502	Kupfer Moon Dunkel	1,3	a	009	21
637/502	Kupfer Moon Hell	1,3	a	009	22
641/000	Edelstahl Gebürstet	0,8	a , b	007	41
682	Alu-Satiniert Stahlton	1,0	a , b	001	35
682 SRM	Alu-Satiniert Stahlton SRM	1,0	a , b	001 SR	4
690/252	Kupfer New Crisp Antique	1,3	a , b	009	32
690/340	Kupfer Diamond Antique	1,3	a , b	009	21
690/340 SRM	Kupfer Diamond Antique SRM	1,3	a , b	009 SR	8
695D SRM	Kupfer-Glatt Stratos Diagonal SRM	1,3	a , b	009 SR	5
704/966	Alu-Relief Cella Goldton	1,3	a , b	002	31
791	(791/000) Alu-Strichmatt Naturton Spezial	0,8	a , b	001	40
794	(794/000) Alu-Strichmatt Goldton Spezial	0,8	a , b	001	40
796	(796/000) Alu-Strichmatt Stahlton Spezial	0,8	a , b	001	40
800/100	Alu-Relief Mesh	1,3	a , b	002	28

mm

a = 2440 x 1220 mm  
b = 3050 x 1220 mm  
e = 3050 x 1300 mm

Dekor	Name	Stärke	Format	Gegenzug	Seite
800/200	Alu-Glatt Crush	1,0	a , b	001	23
800/200 SRM	Alu-Glatt Crush SRM	1,0	a , b	001 SR	6
800/252	Alu-New Crisp	1,0	a , b	001	32
800/852	Alu-Relief Bico Smal	1,3	a	002	39
802/970	Alu-Relief Martelé Goldton	1,0	a , b	002	30
804/252	Alu New Crisp Gold	1,0	a , b	001	32
805/400	Alu-Relief Matrix Champagnerton	1,3	a , b	002	23
807/340	Alu-Relief Diamond Bronzeton	1,0	a , b	002	21
807/970	Alu-Relief Martelé Bronzeton	1,0	a , b	002	30
809/101	Alu-Relief Mesh Vintage	1,3	a , b	002	28
809/252	Alu New Crisp Anthrazit	1,0	a , b	001	32
809/400	Alu-Relief Matrix Anthrazit	1,3	a , b	002	23
809/970	Alu-Relief Martelé Anthrazit	1,0	a , b	002	30
820/000	Alu-Gebürstet Softmatt Naturton	0,8	a , b	001	40
820/000 SRM	Alu-Gebürstet Softmatt Naturton SRM	0,8	a , b	001 SR	4
825/100	Alu-Relief Mesh Champagnerton	1,3	a , b	002	28
832/252	Alu-New Crisp Oxygreen	1,0	a , b	001	32
834/252	Alu-New Crisp Rose	1,0	a , b	001	32
856	Alu-Relief Dots Stahlton	1,3	a , b	002	39
866	Alu-Relief Footplate Stahlton	1,3	a , b	002	39
8200	Magnethaftplatte beidseitig geschliffen	1,0	a , b	8200	12
8202	Magnethaftplatte Weiß glänzend mit Rasterpunkten / Boardmarker	1,0	a , b	011	12
8205	Magnethaftplatte Schwarz matt / Kreide	1,0	a , b	011	13
8206	Magnethaftplatte Weiß glänzend / Boardmarker	1,0	a , b	011	12
8206/GGZ011	Verbundelement Magnethaftplatte Weiß glänzend RS GGZ 011	20,0	b	-	15
8206/8207	Kompaktplatte magnethaftend Weiß glänzend / Weiß matt	2,0	a	-	15
8207	Magnethaftplatte Weiß matt / Projektionsfläche und Boardmarker	1,0	a , b	011	15
8207/GGZ011	Verbundelement Magnethaftplatte Weiß matt RS GGZ 011	20,0	b	-	15
8208	Magnethaftplatte Hellgrau glänzend / Boardmarker	1,0	a , b	011	12
8211	Magnethaftplatte Grün matt / Kreide	1,0	a , b	011	12
8214	Magnethaftplatte Rauchblau matt / Kreide	1,0	a , b	011	14
8224	Magnethaftplatte Steingrau glänzend / Boardmarker	1,0	a , b	011	13

mm

a = 2440 x 1220 mm  
b = 3050 x 1220 mm  
e = 3050 x 1300 mm

Dekor	Name	Stärke	Format	Gegenzug	Seite
8225	Magnethaftplatte Steingrau matt / Kreide	1,0	a , b	011	13
8231	Magnethaftplatte Alu Kreuzstrichmatt	1,3	a , b	011	12
8231 SRM	Magnethaftplatte Alu Kreuzstrichmatt Naturton SRM	1,3	a , b	011 SR	7
8232	Magnethaftplatte Apfelgrün glänzend / Boardmarker	1,0	a , b	011	14
8233	Magnethaftplatte Macchiato glänzend / Boardmarker	1,0	a , b	011	13
8234	Magnethaftplatte Macchiato matt / Kreide	1,0	a , b	011	13
8253	Magnethaftplatte Weinrot matt / Kreide	1,0	a , b	011	14
8259	Magnethaftplatte Apfelgrün matt / Kreide	1,0	a , b	011	14
8267	Magnethaftplatte Schiefer Schwarz	1,0	b	011	13
8276	Magnethaftplatte Curry matt / Kreide	1,0	a , b	011	14
8277	Magnethaftplatte Curry glänzend / Boardmarker	1,0	a , b	011	14
8293 SRM	Magnethaftplatte Macchiato SRM	1,0	a , b	011 SR	7
8295 SRM	Magnethaftplatte Steingrau SRM	1,0	a , b	011 SR	7
8296 SRM	Magnethaftplatte Weiß SRM	1,0	a , b	011 SR	7
8298 SRM	Magnethaftplatte Hellgrau SRM	1,0	a , b	011 SR	7

## PRODUKTINFORMATIONEN (AUSZUG)

Dieser Auszug aus den technischen Informationen dient nur als Orientierung und darf nicht als Grundlage für die Verarbeitung herangezogen werden. Ausführliche technische Informationen zu den einzelnen Produkten sind im Internet unter [www.homapal.de](http://www.homapal.de) oder direkt bei HOMAPAL erhältlich.

### Plattenmaße:

Siehe Symbole unter den Dekoren in der Dekorübersicht (Seiten 54–58).

### Plattenstärken:

Je nach Fertigungstechnik 0,8 – 1,3 mm. Kompaktplatten dekorabhängig bis max. 10 mm auf Anfrage.

### Temperaturbelastung:

Dekorabhängig von 40 bis max. 80 °C.

### Hygiene / Reinigung:

HOMAPAL-Metalllamine weisen eine geschlossene hygienische Oberfläche auf. HOMAPAL-Metalllamine lassen sich gut mit Wasser und Seifenlauge reinigen. Zur Reinigung sollte immer ein weiches, nicht fuselndes Tuch benutzt werden. Stark alkalische, stark saure sowie Reinigungsmittel mit scheuernden Bestandteilen dürfen nicht verwendet werden. Es dürfen keine auf Lösemittel basierenden Reinigungsmittel eingesetzt werden. Reinigungsmittel sollten nur nach Rücksprache mit der HOMAPAL-Anwendungstechnik eingesetzt werden.

HOMAPAL-Magnethaftplatten weisen eine geschlossene hygienische Oberfläche auf. Aufgrund der spezifischen Oberflächeneigenschaften der einzelnen Varianten verweisen wir auf unsere technischen Datenblätter.

Zur Reinigung kann, je nach Variante, ein Baumwolltuch oder Microfasertuch verwendet werden. Keinesfalls dürfen rückfettende Reiniger wie beispielsweise Geschirrrreiniger verwendet werden.

Reinigungsmittel sollten nur nach Rücksprache mit der HOMAPAL-Anwendungstechnik eingesetzt werden.

### Brandverhalten:

HOMAPAL-Metalllamine sind schwerentflammbar gemäß IMO-Entschiebung MSC.307(88) - (FTP-Code 2010) Anlage 1, Teil 2\*, Teil 5. (\*= nicht anwendbar).

Die Produkte tragen das „Steuerrad-Symbol“ und die US Coast Guard Approval no. 118.447-00.

Klassifizierung des Brandverhaltens gemäß DIN EN 13501-1:2010-01:

HOMAPAL-Metalllamine: B – s1 – d0

Diese Eigenschaften gelten ausdrücklich nur für das Laminat. Trägermaterialien, Klebstoffe etc. müssen gesondert beurteilt werden. Bitte beachten Sie dazu auch unsere umfangreichen, technischen Informationen.

### Formaldehyd:

Die HOMAPAL-Kollektionen Metall und Magnethaftplatten wurden nach DIN EN 717-1 auf die Abgabe von Formaldehyd untersucht und unterschritten, sofern überhaupt nachweisbar, den Grenzwert der deutschen Chemikalienverbotsverordnung und den Richtwert des BGA für Innenräume.

### Verarbeitung:

HOMAPAL-Lamine lassen sich wie alle normalen Schichtpressstoffplatten (HPL) mit hartmetallbestückten Werkzeugen sägen, fräsen und bohren.

Bei der Bearbeitung der Edelstahl-Lamine und Magnethaftplatten beachten Sie bitte unsere detaillierten, technischen Hinweise.

HOMAPAL-Lamine können mit handelsüblichen Klebern und Leimen, die auch bei normalem HPL verwendet werden, auf übliche Trägermaterialien geklebt werden (Ausnahme: Harnstoffkleber nicht verwenden!).

HOMAPAL-Magnethaftplatten sollten entweder mit Kontaktkleber oder mit Klebern mit einem hohen Feststoffanteil verklebt werden.

Die maximalen Presstemperaturen und -drücke, die für die einzelnen Produkte in unseren technischen Informationen angegeben werden, sind zu beachten.

### Sonderanfertigungen:

Mengenabhängig möglich.

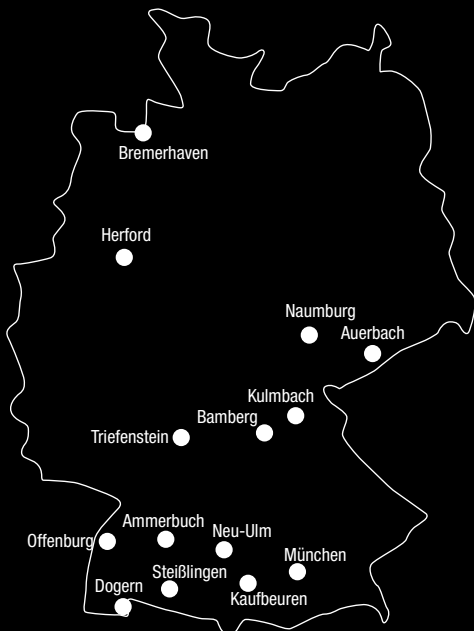
Alle HOMAPAL-Lamine sind mit einer Schutzfolie gegen Beschädigungen während des Transports versehen. Während HOMAPAL-Metalllamine und HOMAPAL-Magnethaftplatten grundsätzlich nur für den vertikalen Einsatz im dekorativen Bereich empfohlen werden, können Edelstahl-Lamine auch bedingt horizontal eingesetzt werden.

HOMAPAL-SRM kann horizontal eingesetzt werden. Beachten Sie hierzu unsere gesonderten technischen Daten.

Ein Einsatz in Feuchträumen kann nicht empfohlen werden. Nähere Einzelheiten erfahren Sie von unserer Anwendungstechnik.

Unsere Produkte, insbesondere die Oberfläche SRM, unterliegen einer ständigen technischen Weiterentwicklung. Daher sind Änderungen des Lieferprogramms jederzeit möglich. Bitte fordern Sie vor der Verarbeitung aktuelle Informationen sowie unser technisches Datenblatt an.

Stand Januar 2020



**Wir sind für Sie da.**

**Zentrale**

**Carl Götz in Neu-Ulm**

Otto-Renner-Straße 15  
89231 Neu-Ulm  
Fon: 0731/7048-0  
Fax: 0731/7048-777  
E-Mail: neu-ulm@carlgoetz.de

**Carl Götz in Ammerbuch**

Hagenring 7  
72119 Ammerbuch-Altingen  
Fon: 07032/7807-0  
Fax: 07032/7807-11  
E-Mail: ammerbuch@carlgoetz.de

**Carl Götz in Bamberg**

Benzstraße 1  
96052 Bamberg  
Fon: 0951/6057-0  
Fax: 0951/6057-79  
E-Mail: bamberg@carlgoetz.de

**Carl Götz in Dogern**

Gewerbestraße 17  
79804 Dogern  
Fon: 07751/8372-0  
Fax: 07751/8372-20  
E-Mail: dogern@carlgoetz.de

**Carl Götz in Herford**

Homburgstraße 181  
32049 Herford-Falkendiek  
Fon: 05221/18715-0  
Fax: 05221/18715-80  
E-Mail: herford@carlgoetz.de

**Carl Götz in München**

Am Werbering 2  
85551 Kirchheim  
Fon: 089/9048310  
Fax: 089/9039019  
E-Mail: muenchen@carlgoetz.de

**Carl Götz in Naumburg**

Graf-Stauffenberg-Straße 16  
06618 Naumburg  
Fon: 03445/7191-0  
Fax: 03445/7191-11  
E-Mail: naumburg@carlgoetz.de

**Carl Götz in Triefenstein**

Bahnhofstraße 12  
97855 Triefenstein-Trennfeld  
Fon: 09395/88-0  
Fax: 09395/88-88  
E-Mail: triefenstein@carlgoetz.de

**Carl Götz in Steißlingen**

Eichenstraße 9  
78256 Steißlingen  
Fon: 07738/9277-0  
Fax: 07738/9277-77  
E-Mail: steisslingen@carlgoetz.de

**Andreas Popp in Auerbach**

Am Jahnsbacher Berg 7  
09392 Auerbach  
Fon: 03721/2901-0  
Fax: 03721/2901-33  
E-Mail: auerbach@holz-popp.de

**Andreas Popp in Kulmbach**

Gummistraße 15  
95326 Kulmbach  
Fon: 09221/5003-0  
Fax: 09221/5003-33  
E-Mail: kulmbach@holz-popp.de

**Stadelbauer in Offenburg**

In der Spöck 3  
77656 Offenburg  
Fon: 0781/6108-0  
Fax: 0781/6108-80  
E-Mail: info@stadelbauer.com

**Holz Sturm Kaufbeuren**

Julius-Probst-Str. 10  
87600 Kaufbeuren  
Fon: 08341/9045-0  
Fax: 08341/9045-99  
E-Mail: info@holz-sturm.de

**Importlager Bremerhaven**

Fon: 0731/7048-0  
Fax: 0731/7048-777  
E-Mail: neu-ulm@carlgoetz.de

**Importlager Baltikum**

Fon: 0731/7048-0  
Fax: 0731/7048-777  
E-Mail: neu-ulm@carlgoetz.de



Geschäftsführung:  
Philipp Zumsteg,  
Maximilian Zumsteg,  
Christoph Zumsteg,  
Jochen Fraas (Stadelbauer)