

## LIFESTYLEBOARD SPA

Interior Platte für Wohn- und Feuchträume





...groß in Holz!

Seit der Gründung 1947 wird das Unternehmen von der Familie Zumsteg geführt. So wurde Carl Götz, als Anbieter rund um das Thema Holz für Bauen & Wohnen, kontinuierlich zu einer der führenden Holzgroßhandlungen in Deutschland ausgebaut. Darüber hinaus ist Carl Götz weltweit im Import tätig und mit zahlreichen Standorten deutschlandweit hervorragend vernetzt.

Service, Qualität und Kompetenz vereinen sich unter einem Dach!



#### Andreas Popp

Mit guten Partnern schafft man mehr. Seit 1986 gehört Andreas Popp mit den Standorten in Auerbach und Kulmbach zur Carl Götz Unternehmensgruppe. Vorhandene Synergien zu nutzen und dem holzverarbeitenden Handwerk, Betrieben des Baugewerbes, der Industrie, den Kunsthandwerkern und Spielzeugherstellern ein guter und zuverlässiger Partner zu sein, ist den Niederlassungen in Auerbach und Kulmbach ein Anliegen – seit beinahe 70 Jahren.

#### Stadelbauer Holzhandels GmbH

Der Marktführer im Holzhandel in der Region Offenburg. Seit 2015 ist das Unternehmen Teil der Carl Götz Unternehmensgruppe. Der Marktführer in der Region Offenburg versteht sich in erster Linie als Partner und Berater von Handwerkern, Bauherren und Renovierern. Ein anschauliches Beispiel für zeitgemäßes Bauen in Kombination mit der Funktionalität der einzelnen Holzmaterialien bietet die große Ausstellung direkt vor Ort. Das moderne Zuschnittszentrum ermöglicht bequemen Zuschnitt nach Maß individuell auf Ihre Bedürfnisse abgestimmt.



#### Holz Sturm

Partner mit Tradition. Gehört seit August 2016 zu der Carl Götz Unternehmensgruppe. Für die Industrie, Handwerk und Endverbraucher ist Holz Sturm der starke Partner im Allgäu und bietet alles, was Heimwerker, Bauherren, Umbauer und Sanierer an Holz für Haus und Garten benötigen. Besonders die moderne und großflächige Ausstellung zu Böden, Türen, Fassaden und Garten zeigt frische Ideen und gibt kreative und dekorative Anregungen für die einzigartige Gestaltung von Wohn- und Gartenlandschaften.



#### Steinhauser Holzhandels GmbH

Im Herzen des Allgäus gelegen, ist Steinhauser ein seit 1956 geführtes Familienunternehmen und einstiges Sägewerk. Seit 2021 gehört Steinhauser zur Carl Götz Unternehmensgruppe und bereichert unser Unternehmen mit einem umfassenden Sortiment im Holzbau sowie mit jahrelanger Erfahrung und Leidenschaft zum Werkstoff Holz. Mit Ihrer großen und modernen Ausstellung in Kiblegg und der umfassenden Auswahl an Produkten für den Innenausbau, wie z.B Böden, Türen, Gartenhölzer und dem passenden Zubehör, passt die Firma Steinhauser perfekt in unsere Carl Götz Familie.



KOMPETENZ  
SERVICE  
QUALITÄT  
SYMPATHIE  
WISSEN  
VERLÄSSLICHKEIT  
KNOW-HOW  
INNOVATIV  
HOLZHANDEL  
TRADITION  
VERTRAUEN  
NACHHALTIGKEIT  
LÖSUNGSORIENTIERT  
HOCHREGALANT  
VIELFALT  
1947  
ZUMSTEG

## WOHLFÜHLEN UND ENTSPANNEN

### Wohnen mit Charakter

Unzählige Stilrichtungen und Wohntrends erleichtern uns die Gestaltung unserer Innenräume sehr, denn an Inspirationen mangelt es vor allem im Internet kaum. Viele möchten dabei aber auch ihre individuelle Note mit einbringen und die eigene Persönlichkeit widerspiegeln. An dieser Stelle fehlen aber oft schlichtweg die Umsetzungsmöglichkeiten: Gerade Holz im Badezimmer oder die beliebte Betonoptik im Wohnzimmer ist für die Meisten aus verschiedenen Gründen schwer umsetzbar. Mit dem Lifestyleboard Spa eröffnen wir Ihnen ganz neue Möglichkeiten bei der Umsetzung Ihrer Ideen im Interiorbereich. Die verschiedenen Plattenelemente für Wand und Decke können selbst im Badezimmer verwendet werden, da diese wasserabweisend sind. Damit entstehen im Handumdrehen ganze Wohlfühl-oasen im Spabereich. Die wasserbeständigen, hygienischen und robusten Platten können auch auf bereits vorhandene Fliesen angebracht werden. Kaum sichtbare Fugen und Großformate ersetzen die 0815 Fliesenoptik gegen ein modernes Ambiente. Im Wohnbereich können so ganze Wände mit dem Lifestyleboard Spa verkleidet werden. Die Auswahl reicht von beliebten Holzdekoren bis hin zu trendigen Beton-/ Stein- und Marmornachbildungen. Aber auch die Individualität bleibt dabei nicht auf der Strecke: die Plattenelemente können auch mit modernster Technik mit Ihrem Wunschmotiv bedruckt werden. Diese Option bietet sich nicht nur in unseren Wohnräumen an. Bei der Planung öffentlicher Objekte, wie Gastronomie oder gar Büroräumen, kann mit dieser Technik das Coporate Design jedes Unternehmens im Innenausbau wiedergespiegelt werden. Das Lifestyleboard ist in nahezu jedem Bereich einsetzbar und bringt Charakter in Ihre Wohnräume. Neben der Optik, punkten die Platten vor allem mit Ihrer Stabilität und der leichten Verarbeitung. Lassen Sie sich überzeugen!



## MB-DIGITALPRINT - WANDVERKLEIDUNGEN ZUR INDIVIDUELLEN RAUMGESTALTUNG



## DAS MATERIAL DER ZUKUNFT - WASSERFEST UND FUGENLOS

### WASSERBESTÄNDIGE WANDVERKLEIDUNGEN

Die wasserabweisende Eigenschaft macht diese Platten zu einem echten Allroundtalent: Das Lifestyleboard Spa kann in Feuchträumen wie Ihrem Badezimmer eingesetzt werden und spart neben Zeit auch ungeliebte Fugen. Auch in Ihrer Küche oder im Wohnbereich dürfen die Platten nicht zu kurz kommen: hygienisch, lebensmittelecht und chemikalienbeständig kann das Lifestyleboard Spa bedenkenlos eingesetzt werden und mehr Individualität durch besondere Akzente in Ihre Räume bringen. Die Platten sind leicht in Ihrer Verarbeitung und können sogar alte Fliesen und Tapeten verkleiden – also perfekt für Renovierungsarbeiten!

- Patentierte individuelle Oberflächenveredlung auf Aluminium-Verbundplatten
- Einseitige Grafikbeschichtung mit hochwertigem Walzlacksystem veredelt
- Abriebfest, kratzfest, chemikalienbeständig, farbstabil und lebensmittelecht
- Passgenauigkeit an den Stößen bei fortlaufenden Bildabwicklungen nach Zuschnitt
- Individuell zuschneidbar mit handelsüblichen Kreis- und Stichsägen



Auf Wunsch in schwer entflammbarer B1 Ausführung  
oder mit antibakterieller Ausstattung



## LIFESTYLEBOARD SPA - TRÄGER UND FORMATE

### TRÄGER:

- Aluminium-Verbundplatten mit zwei Deckschichten 0,3 mm und einem Kern aus Polyethylen Typ LDPE
- Maßtoleranz +/- 5 mm
- Gewicht 3,80 kg/m<sup>2</sup> (3 mm) – 6,60 kg/m<sup>2</sup> (6 mm)
- Temperaturbeständigkeit -50 °C bis +80 °C
- Wasseraufnahme 0,01 % nach DIN 53495
- Hohe Biegefestigkeit und Dimensionsstabilität
- Der lineare Ausdehnungskoeffizient liegt bei 2.4 [mm/m/\*100C ]

### Bearbeitung:

Handelsübliche Kreis- und Stichsägen mit feinzahnigen Sägeblättern, Metallbohrer, Lochkreisschneider, Handoberfräsen

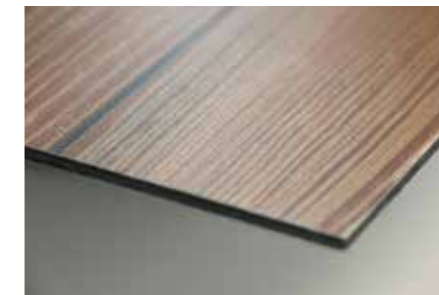
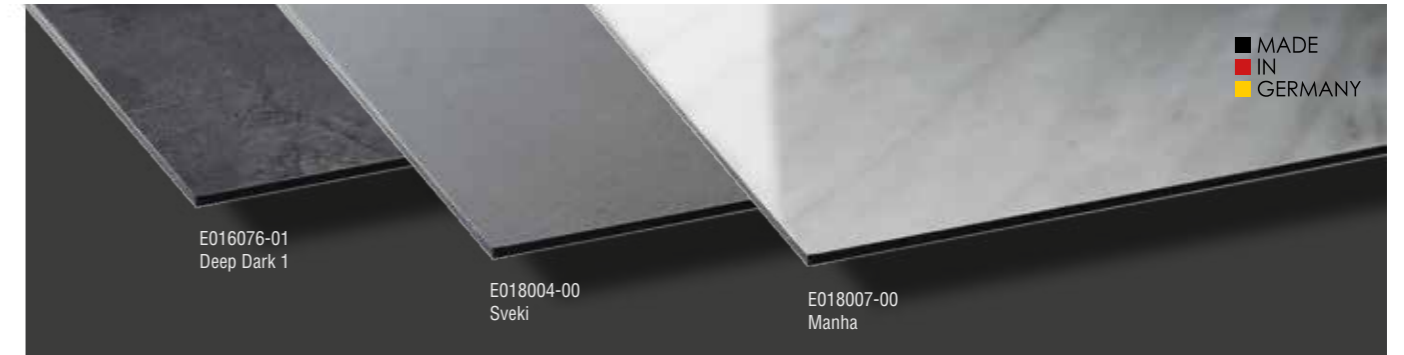
### STANDARDFORMATE

- 2.100 x 900 x 3 mm / 1,89 m<sup>2</sup> pro Platte
- 2.100 x 1.000 x 3 mm / 2,10 m<sup>2</sup> pro Platte
- 2.550 x 1.000 x 3 mm / 2,55 m<sup>2</sup> pro Platte
- 2.550 x 1.500 x 3 mm / 3,83 m<sup>2</sup> pro Platte
- 2.550 x 1.250 x 3 mm / 3,13 m<sup>2</sup> pro Platte
- 3.050 x 1.500 x 3 mm / 4,58 m<sup>2</sup> pro Platte
- 4.050 x 1.500 x 3 mm / 6,08 m<sup>2</sup> pro Platte
- 2.600 x 1.000 x 6 mm / 2,60 m<sup>2</sup> pro Platte
- 2.050 x 1.500 x 6 mm / 3,08 m<sup>2</sup> pro Platte
- 2.600 x 1.500 x 6 mm / 3,90 m<sup>2</sup> pro Platte
- 3.050 x 1.500 x 6 mm / 4,58 m<sup>2</sup> pro Platte



## LIFESTYLEBOARD SPA - OBERFLÄCHEN

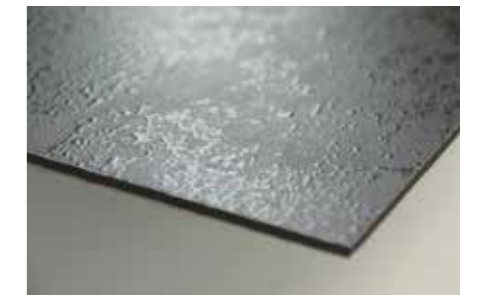
Aluminium-Verbundplatten bieten die perfekten Eigenschaften zur pflegeleichten und kreativen Badgestaltung. Je nach Einsatzbereich oder gewünschter Optik sind unsere Dekore in verschiedenen Oberflächenausführungen erhältlich.



**GEPERLT (GP)**  
Unsere Standard-Oberfläche.  
Glanzgrad 8-10



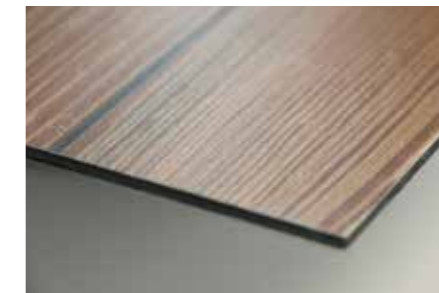
**HOLZSTRUKTUR (HS)**  
Unterstreicht die haptische Wirkung unserer Holz-Dekore.



**STEINSTRUKTUR (ST)**  
Unterstreicht die haptische Wirkung unserer Stein-Dekore.



**ANTIBAKTERIELL (AB)**  
Glanzgrad 13. Gutachten „Antibakterielle Wirkung“ in Anlehnung an ISO 22196:2011 der ISEGA – Forschungs- und Untersuchungs-Gesellschaft mbH AB



**UV-BESTÄNDIG (UV)**  
Glanzgrad 13. Für den Außenbereich optimiert



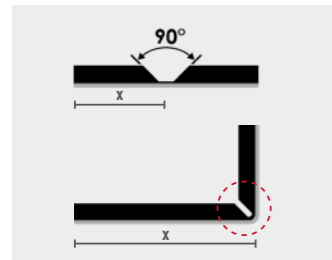
**CRYSTAL GLOSS (CG)**  
Die brillante Oberfläche mit einzigartiger Tiefenwirkung. Nicht empfohlen für Abkantung durch Fräskanttechnik.



**SUPERMATT (SM)**  
Ein Bild kann den Effekt von SUPERMATT und ANTI-FINGERPRINT leider nicht annähernd wiedergeben. Nicht empfohlen für Abkantung durch Fräskanttechnik.

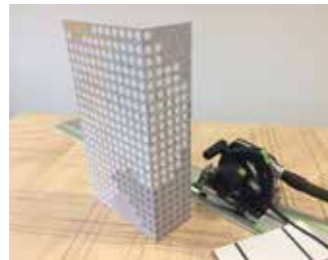
# LIFESTYLEBOARD SPA - FRÄSKANTTECHNIK

LIFESTYLEBOARD Spa kann mit einer Plattenfräse oder Oberfräse rückseitig eingefräst und an dieser Einkerbung präzise von Hand gebogen werden. Dadurch ergeben sich geschlossene Außen- oder Innenkanten und zusätzliche Kantenprofile entfallen.



1. FRÄSNUT 90°

Gewünschtes Sichtmaß des Schenkels „x“ = Mitte rückseitiger Fräsnut Aussenradius = ca. 2-3 mm Nuttiefe = Materialstärke -0,7 mm



2. AUSFÜHRUNG

Auf der Rückseite der Platten werden trapezförmige Nuten eingefräst. Die Aluminium-Deckschicht sowie ein Teil des schwarzen Kerns bleiben stehen. Das Material kann danach präzise von Hand gebogen werden.



3. PLATTENFRÄSE Festool PF 1200

Alternativ:  
· Mafell MF 26 cc  
· Makita CA5000XJ



4. V-NUTFRÄSER HW 118x14-90° / Alu

Alternativ:  
· Mafell MF-AF 90  
· Makita HM-Nutfräser 90°

# PROFILE

Zur Montage der 3 mm Aluverbundplatten sind verschiedene eloxierte, hochglanzpolierte, schwarze oder weiße Aluminiumprofile in der Standardlänge von 3 m erhältlich.



AUSSECKPROFIL 90°



INNECKPROFIL 90°



VERBINDUNGSPROFIL



ABSCHLUSSPROFIL

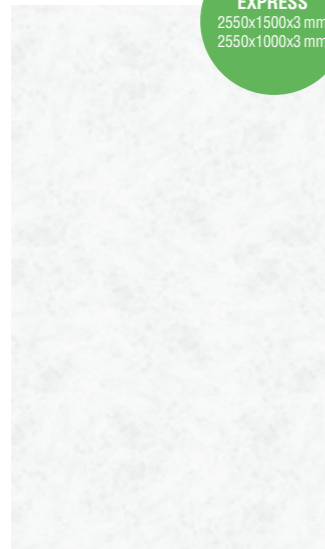


# MONTAGEZUBEHÖR



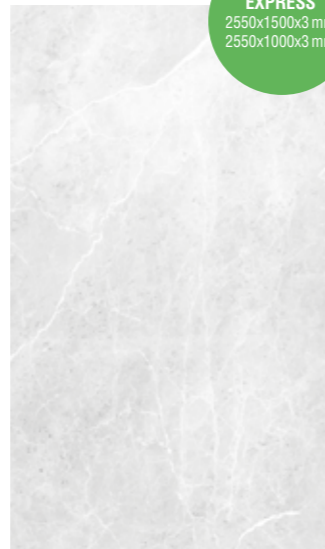


E020008-00  
Natural Marble Fine



E013073-00  
Marmor

**EXPRESS**  
2550x1500x3 mm  
2550x1000x3 mm

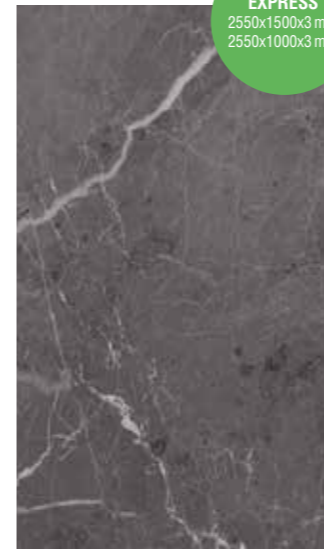


E020012-03  
Aragon Snow

**EXPRESS**  
2550x1500x3 mm  
2550x1000x3 mm



E020012-02  
Aragon Silver



E020012-01  
Aragon Dark

**EXPRESS**  
2550x1500x3 mm  
2550x1000x3 mm



E020012-00  
Aragon Black



E016076-01  
Deep Dark 1

**EXPRESS**  
2550x1500x3 mm  
2550x1000x3 mm



E016077-01  
Deep Grey 1



**E020012-03**  
Aragon Snow



**E016076-01**  
Deep Dark 1



E014105-03  
Metallic Concrete II

E014140-00  
Beton Soft

E012017-01  
Stein grau hell neutral

E016011-01  
Villar 1



E016032-01  
Villar beige 1



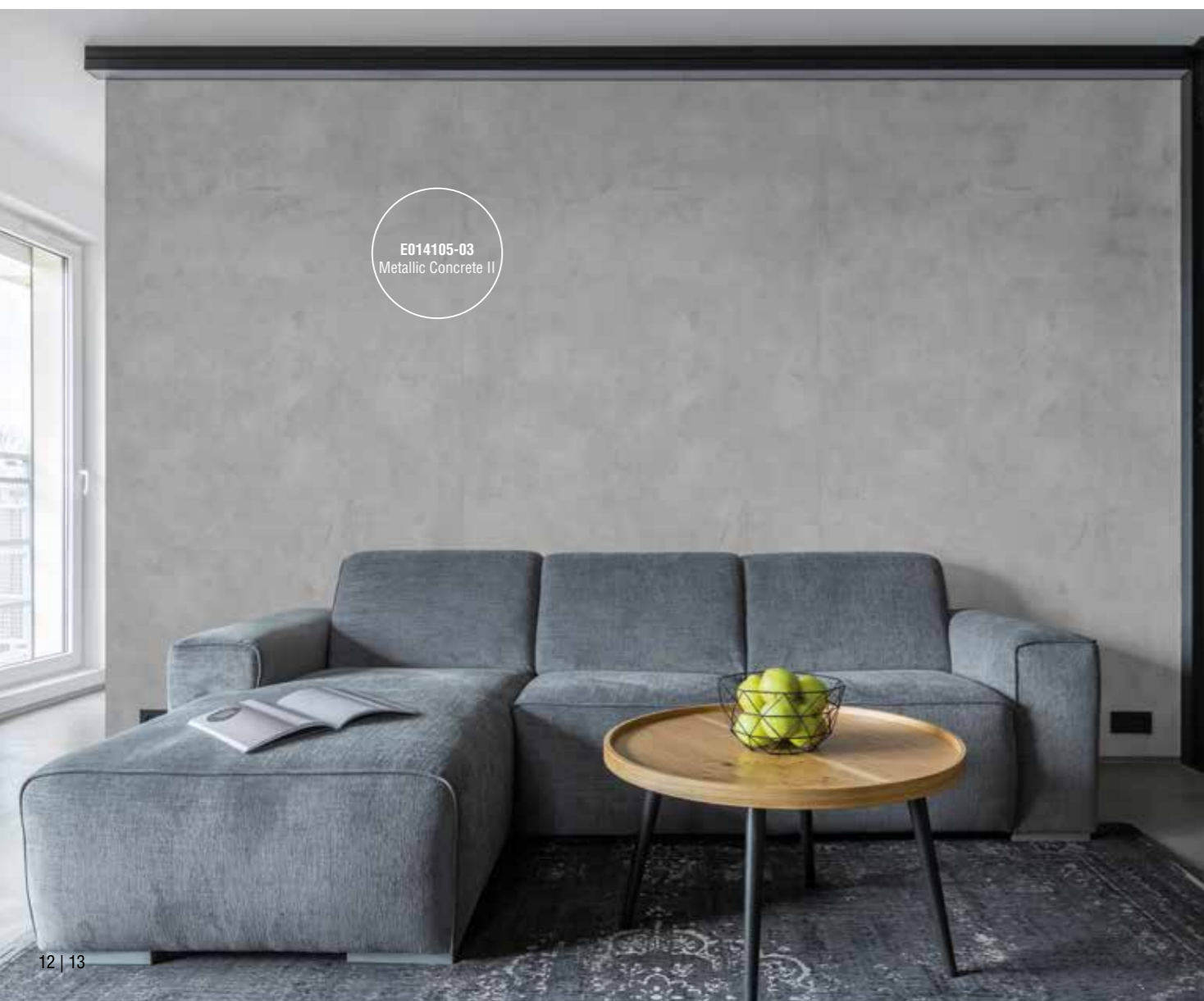
E017088-04  
Travertino Creme



E013069-00  
Kalkstein



E017035-07  
Bourgogne Hellbeige



E014105-03  
Metallic Concrete II



E017035-07  
Bourgogne  
Hellbeige



E017004-01  
Claire



E017006-01  
Claire Brown



E012025-00  
Oxidian Metal



E013097-01  
Rusty Dark



E014238-00  
Landhaus Eiche weiß geölt



E013002-01  
Schwarzwald Eiche dezent hell



E013108-00  
Wildeiche elegant



E012003-09  
Altholz

EXPRESS  
2550x1500x3 mm  
2550x1000x3 mm

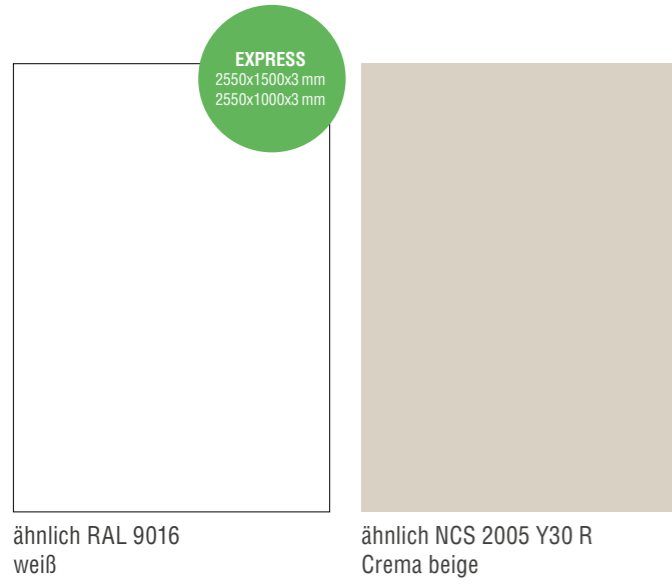


E012025-00  
Oxidian Metal



E013002-01  
Schwarzwald Eiche dezent hell





ähnlich RAL 9016  
weiß

ähnlich NCS 2005 Y30 R  
Crema beige



Butterfinish



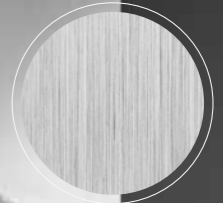
Copper Brushed

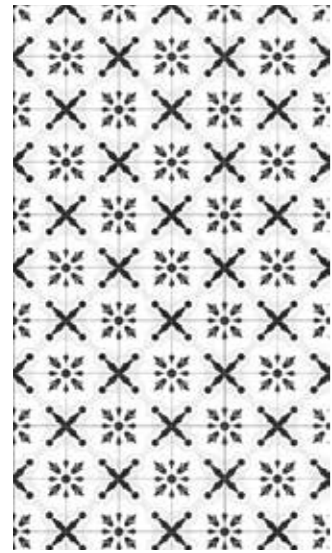


ähnlich RAL9016  
weiß



#00038  
Misty Mountain





E017091-00  
Fliese Ornament



E019005-00  
Fliese Portugal traditionell



E012013-10  
Stone Sand



E014201-00  
Backsteinwand



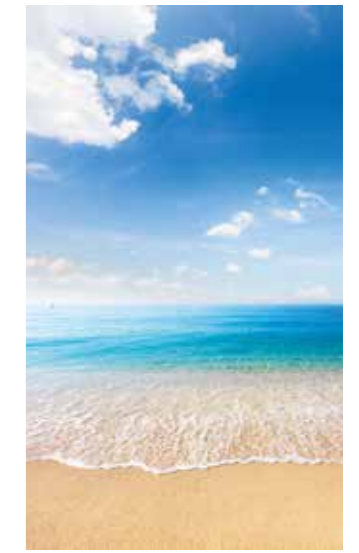
#00028  
Paris



#00004  
Bahamas



#00039 Forest in the  
Morning BW



#00023  
Beauty in Blue



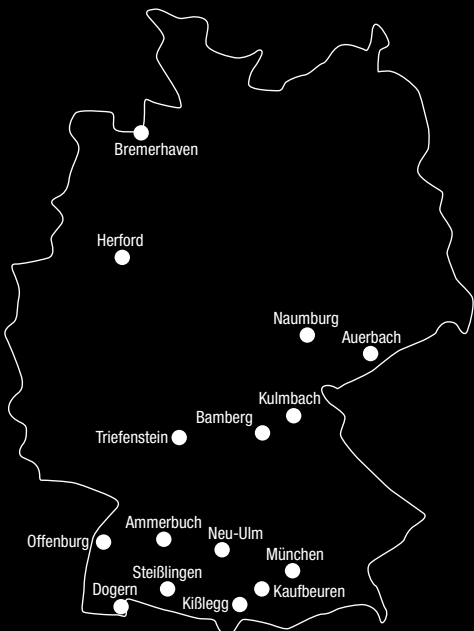
E014201-00  
Backsteinwand



E019005-00  
Fliese Portugal  
traditionell



#00004  
Bahamas



**Wir sind für Sie da.**

**Zentrale**

**Carl Götz in Neu-Ulm**

Otto-Renner-Straße 15  
89231 Neu-Ulm  
Fon: 0731/7048-0  
Fax: 0731/7048-777  
E-Mail: neu-ulm@carloetz.de

**Carl Götz in München**

Am Werbering 2  
85551 Kirchheim  
Fon: 089/9048310  
Fax: 089/9039019  
E-Mail: muenchen@carloetz.de

**Andreas Popp in Kulmbach**

Gummistraße 15  
95326 Kulmbach  
Fon: 09221/5003-0  
Fax: 09221/5003-33  
E-Mail: kulmbach@holz-popp.de

**Importlager Bremerhaven**

Fon: 0731/7048-0  
Fax: 0731/7048-777  
E-Mail: neu-ulm@carloetz.de

**Carl Götz in Ammerbuch**

Hagenring 7  
72119 Ammerbuch-Altingen  
Fon: 07032/7807-0  
Fax: 07032/7807-11  
E-Mail: ammerbuch@carloetz.de

**Carl Götz in Naumburg**

Graf-Stauffenberg-Straße 16  
06618 Naumburg  
Fon: 03445/7191-0  
Fax: 03445/7191-11  
E-Mail: naumburg@carloetz.de

**Stadelbauer in Offenburg**

In der Spöck 3  
77656 Offenburg  
Fon: 0781/6108-0  
Fax: 0781/6108-80  
E-Mail: info@stadelbauer.com

**Carl Götz in Bamberg**

Benzstraße 1  
96052 Bamberg  
Fon: 0951/6057-0  
Fax: 0951/6057-79  
E-Mail: bamberg@carloetz.de

**Carl Götz in Triefenstein**

Bahnhofstraße 12  
97855 Triefenstein-Trennfeld  
Fon: 09395/88-0  
Fax: 09395/88-88  
E-Mail: triefenstein@carloetz.de

**Holz Sturm Kaufbeuren**

Julius-Probst-Str. 10  
87600 Kaufbeuren  
Fon: 08341/9045-0  
Fax: 08341/9045-99  
E-Mail: info@holz-sturm.de

**Carl Götz in Dogern**

Gewerbestraße 17  
79804 Dogern  
Fon: 07751/8372-0  
Fax: 07751/8372-20  
E-Mail: dogern@carloetz.de

**Carl Götz in Steißlingen**

Eichenstraße 9  
78256 Steißlingen  
Fon: 07738/9277-0  
Fax: 07738/9277-77  
E-Mail: steisslingen@carloetz.de

**Steinhauser Kißlegg**

Stolzenseeweg 18  
88353 Kißlegg  
Fon: 07563/9118-0  
Fax: 07563/9118-20  
E-Mail: info@steinhauser-holz.com

**Carl Götz in Herford**

Homburgstraße 181  
32049 Herford-Falkendiek  
Fon: 05221/18715-0  
Fax: 05221/18715-80  
E-Mail: herford@carloetz.de

**Andreas Popp in Auerbach**

Am Jahnsbacher Berg 7  
09392 Auerbach  
Fon: 03721/2901-0  
Fax: 03721/2901-33  
E-Mail: auerbach@holz-popp.de



Geschäftsführung:  
Philipp Zumsteg,  
Maximilian Zumsteg,  
Christoph Zumsteg

Stand: 07/2023 – Alle Angaben ohne Gewähr. Farb- und Strukturabweichungen sind möglich und drucktechnisch bedingt. Änderungen vorbehalten. Bildnachweis: © MB Digitalprint



www.carloetz.de



www.holz-popp.de



www.stadelbauer.com



www.holz-sturm.de



www.steinhauser-holz.com