

PrimeBoard

Für Premium-Looks in Hochglanz und Matt





...groß in Holz!

Seit der Gründung 1947 wird das Unternehmen von der Familie Zumsteg geführt. So wurde Carl Götz, als Anbieter rund um das Thema Holz für Bauen & Wohnen, kontinuierlich zu einer der führenden Holzgroßhandlungen in Deutschland ausgebaut. Darüber hinaus ist Carl Götz weltweit im Import tätig und mit zahlreichen Standorten deutschlandweit hervorragend vernetzt.

Service, Qualität und Kompetenz vereinen sich unter einem Dach!



Andreas Popp

Mit guten Partnern schafft man mehr. Seit 1986 gehört Andreas Popp mit den Standorten in Auerbach und Kulmbach zur Carl Götz Unternehmensgruppe. Vorhandene Synergien zu nutzen und dem Holzverarbeitenden Handwerk, Betrieben des Baugewerbes, der Industrie, den Kunsthandwerkern und Spielzeugherstellern ein guter und zuverlässiger Partner zu sein, ist den Niederlassungen in Auerbach und Kulmbach ein Anliegen – seit beinahe 70 Jahren.



Stadelbauer Holzhandels GmbH

Der Marktführer im Holzhandel in der Region Offenburg. Seit 2015 ist das Unternehmen Teil der Carl Götz Unternehmensgruppe. Der Marktführer in der Region Offenburg versteht sich in erster Linie als Partner und Berater von Handwerkern, Bauherren und Renovierern. Ein anschauliches Beispiel für zeitgemäßes Bauen in Kombination mit der Funktionalität der einzelnen Holzmaterialien bietet die große Ausstellung direkt vor Ort. Das moderne Zuschnittszentrum ermöglicht bequemen Zuschnitt nach Maß individuell auf Ihre Bedürfnisse abgestimmt.



Holz Sturm

Partner mit Tradition. Gehört seit August 2016 zu der Carl Götz Unternehmensgruppe. Für die Industrie, Handwerk und Endverbraucher ist Holz Sturm der starke Partner im Allgäu und bietet alles, was Heimwerker, Bauherren, Umbauer und Sanierer an Holz für Haus und Garten benötigen. Besonders die moderne und großflächige Ausstellung zu Böden, Türen, Fassaden und Garten zeigt frische Ideen und gibt kreative und dekorative Anregungen für die einzigartige Gestaltung von Wohn- und Gartenlandschaften.



Holz Renner

Vielversprechende Partnerschaft. Das neueste Mitglied gehört seit Juni 2017 zur Carl Götz Unternehmensgruppe. Holz Renner am Standort Steißlingen vereint Produktvielfalt und Markenqualität. Vor allem im Türen und Boden Segment sowie im Holzwerkstoffbereich, ist das Unternehmen eine namhafte Adresse. Als feste Größe in der Region setzt Holz Renner auch auf die Nachhaltigkeit der Produkte.

INHALT

Technologie und Verarbeitung	6
Oberfläche XTreme Matt	8
Inspirationen und Anwendungsbeispiele	10
Oberfläche XTreme Hochglanz	12
Inspirationen und Anwendungsbeispiele	14
Dekorübersicht	16
Lagerübersicht	18

KOMPETENZ
SERVICE
QUALITÄT
SYMPATHIE
WISSEN
VERLÄSSLICHKEIT
KNOW-HOW
INNOVATIV
HOLZHANDEL
TRADITION
VERTRAUEN
NACHHALTIGKEIT
LÖSUNGSORIENTIERT
HOCHREGALLAGERT
VIELFALT
1947
ZUMSTEG

PRIMEBOARD NEUE STANDARDS IN HOCHWERTIGEN LACKOBERFLÄCHEN

Edel, aber robust: Mit PrimeBoard präsentiert Pfeleiderer eine Holzwerkstoffplatte, die ansprechende Lack-Optik, optimale Verarbeitbarkeit und hohe Beanspruchbarkeit miteinander verbindet. Ob PrimeBoard XTreme Matt oder PrimeBoard XTreme Hochglanz: Eine innovative Mehrschicht-Lackiertechnologie gewährleistet eine hohe Farbstabilität und hervorragende Materialeigenschaften für eine problemlose Verarbeitung. Durch einen optimalen Farbverbund lässt sich Pfeleiderer PrimeBoard vielseitig und flexibel einsetzen und kombinieren.

Einzigartig in Vielfalt und Verarbeitung

- Edle Oberflächenanmutung
- Hohe Farbstabilität
- Farbverbund zu DecoBoard und Duropol HPL
- Optimal verarbeitbar
- Widerstandsfähig und pflegeleicht
- Lösungsmittelfrei
- Verschnittgünstiges Format
- Hohe Wirtschaftlichkeit

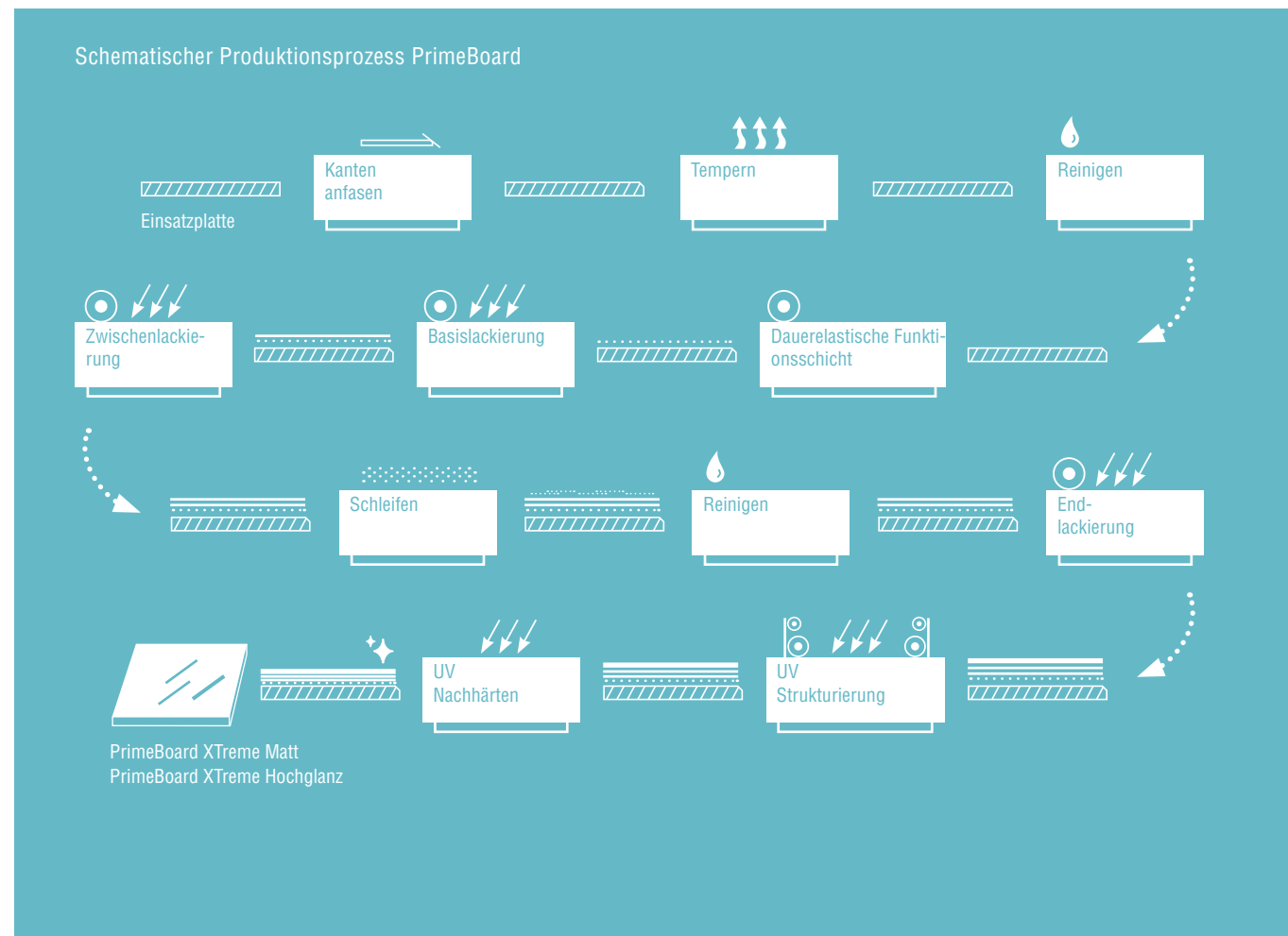
DIE FERTIGUNG MACHT DEN UNTERSCHIED

Das Produktionsverfahren für PrimeBoard ist europaweit einzigartig und wird in dieser Form nur von Pfeleiderer eingesetzt. Das Besondere ist die Kombination von zwei Fertigungssystemen – und von deren Vorteilen. Eine im HotCoating-Verfahren auf die Einsatzplatte aufgetragene PUR-Funktionsschicht bildet einen dauerelastischen Unterbau, der eine sehr gute Verarbeitung sicherstellt. Die Funktionsschicht wird nicht spröde und ist in der Lage, thermische und mechanische Kräfte auszugleichen. Die Lackoberfläche wird

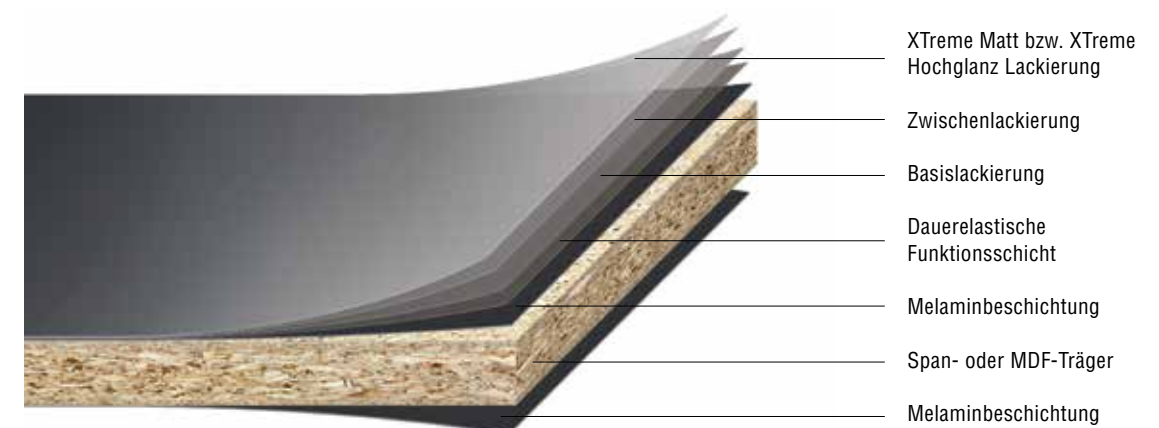
mittels Kalanders aufgetragen, das bietet einen erheblichen Qualitätsvorteil gegenüber herkömmlichen Gieß- oder Walzsystemen. Dafür werden UV-härtende, lösungsmittelfreie Acryllacke verwendet. Die Lackierung ist sowohl ein- als auch beidseitig möglich. Durch die Lackaushärtung unter Sauerstoffausschluss entsteht eine hohe Kratzbeständigkeit der Oberfläche.

PROBLEMLOSE VERARBEITUNG, PERFEKTES ERGEBNIS

Die fertige Platte zeichnet sich ebenso durch ihre edle Anmutung wie durch außerordentliche Robustheit, Pflegeleichtigkeit und Langlebigkeit aus. Diese Widerstandsfähigkeit macht sich auch in der Verarbeitung bemerkbar: Bedingt vor allem durch die dauerelastische PUR-Funktionsschicht, entstehen beim Sägen, Fräsen, Bohren oder Bekanten keinerlei Abplatzer oder Abrisse, und das Ergebnis gerät immer perfekt. Dank des optimalen, verschnittgünstigen Formats 2800x2100 mm lässt sich besonders wirtschaftlich arbeiten.



Produktaufbau PrimeBoard

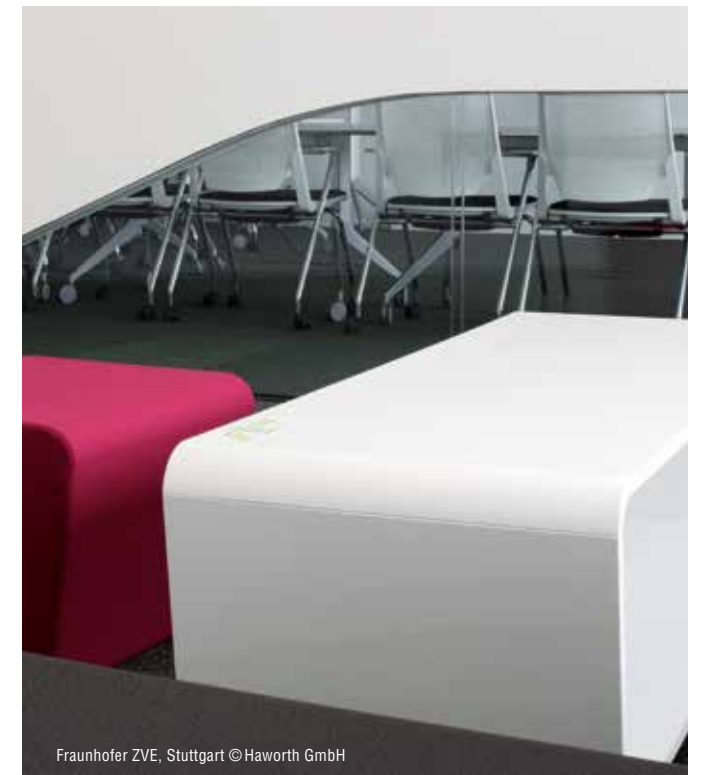
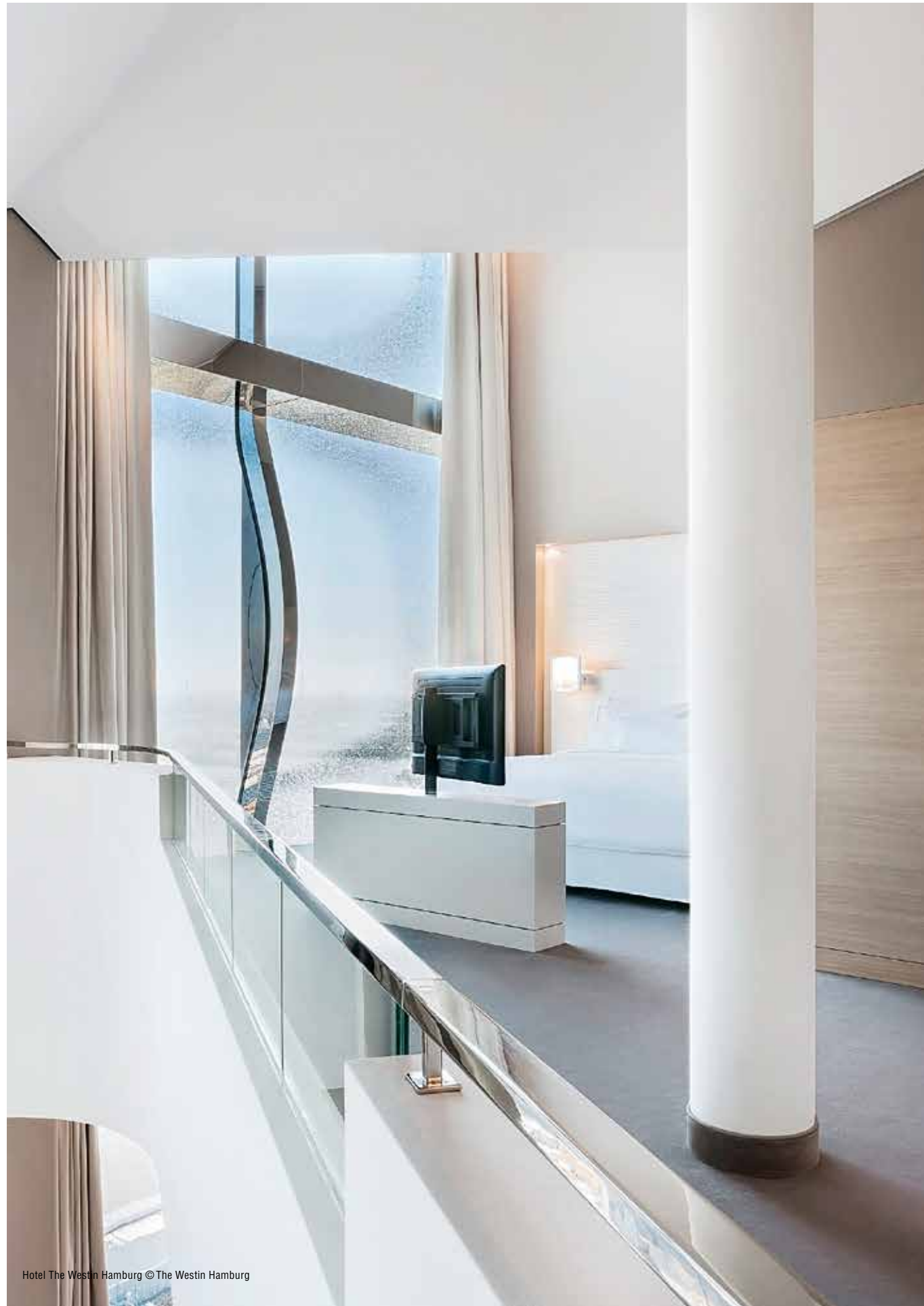


PRIMEBOARD XTREME MATT (XT)



Purismus, der nie aus der Mode kommt: Mit der XTreame Matt Oberfläche zeigt sich Pfleiderer PrimeBoard ebenso aktuell wie zeitlos. Das extrem matte Finish mit weniger als fünf Glanzpunkten begeistert Gestalter, die samtige Haptik lädt zum Berühren ein. Insbesondere auf Unidekoren, aber auch auf Holzvariationen sowie Textil- und Materialdekoren entfaltet XTreame Matt eine einzigartig edle Wirkung. Die hohe Alltagstauglichkeit wird unterstrichen durch den Anti-Fingerprint-Effekt: Er schützt die Oberfläche vor unerwünschten Verschmutzungen und ermöglicht eine besonders leichte und schnelle Reinigung.





Die supermatte Optik und die samtige Haptik von XTreme Matt verleihen auch hellen Dekoren eine edle Note.

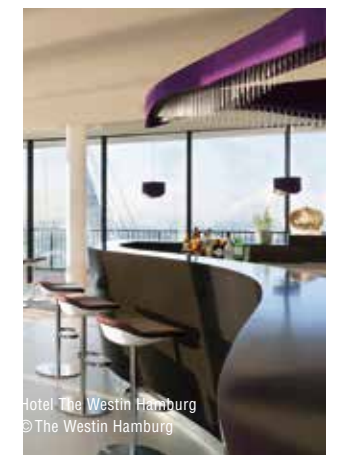


PRIMEBOARD XTREME HOCHGLANZ (XG)



Hoch glänzend, höchst elegant: Pfeleiderer PrimeBoard mit der XTreme Hochglanz Oberfläche erzeugt einen perfekten Spiegelglanz, ebenmäßig und dreidimensional. Vor allem Unidekore profitieren von dem hochglänzenden Finish und bestechen durch pure, zeitlose Modernität. Gleichzeitig verleiht die große Tiefenwirkung auch klassischen Hölzern sowie Stein- und Perlmutterdekoren außergewöhnliche Eleganz. Dank ihrer ausgezeichneten Abrieb- und Kratzbeständigkeit behält die Oberfläche auch langfristig ihre Attraktivität.





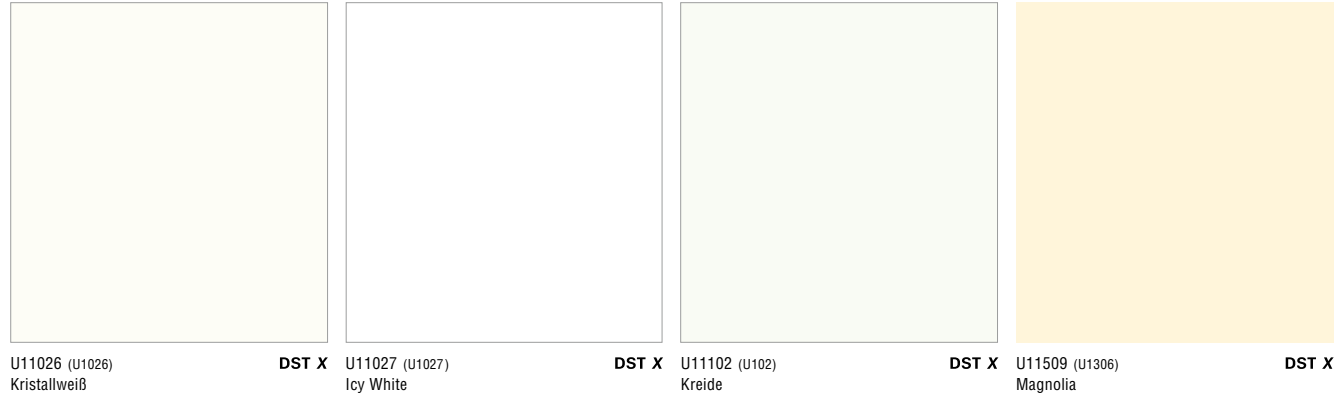
Hotel The Westin Hamburg
© The Westin Hamburg

Vor allem bei Uni-Dekoren brilliert XTreme Hochglanz durch einen Spiegelglanz-Effekt mit exzellenter Tiefenwirkung, vergleichbar mit Glas.



DEKORÜBERSICHT

Ob in XTreme Matt oder XTreme Hochglanz: Pfleiderer PrimeBoard lässt sich mit einer umfangreichen Palette von Dekoren realisieren. Durch die Verwendung pigmentierter Lacke wird ein optimaler Farbverbund zu DecoBoard und Duropal HPL erreicht. Darüber hinaus sind auch individuelle Wunschfarbtöne möglich. Unser Dekorprogramm erhalten Sie auf Anfrage.



DST Kombinierbar mit unseren Produkten der DST-Kollektion

X Kombinierbar mit unseren Produkten des **DST-XPRESS** Lager- und Schnell-Lieferprogramms

* Dekor auf Anfrage

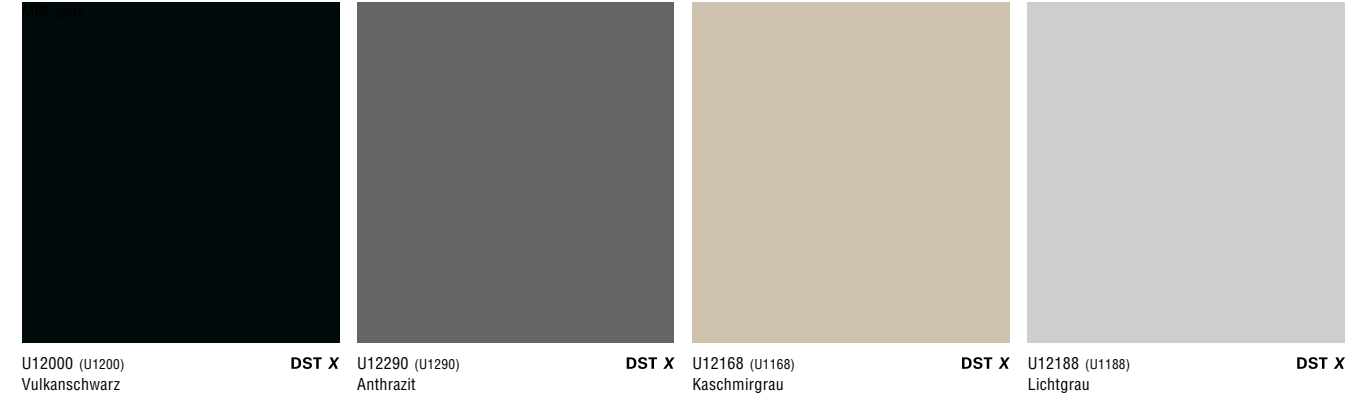


Spanplatte P2

PrimeBoard ist erhältlich in den Stärken 10/12/16/18/19 und 25 mm auf den Trägern P2 und MDF plus. Weitere Stärken und Träger auf Anfrage.



Auf Wunsch ist PrimeBoard auch mit PEFC™- oder FSC®-Zertifizierung lieferbar.



LAGERTABELLE

Dekorbezeichnung	Träger	Stärke mm	Beschichtung	Oberfläche
------------------	--------	-----------	--------------	------------

Glanz

U 11026	U 1026	Kristallweiß	Span	19 mm	einseitig	XG
U 11027	U 1027	Icy White	Span	19 mm	einseitig	XG
U 11102	U 102	Kreide	Span	19 mm	einseitig	XG
U 11509	U 1306	Magnolia	Span	19 mm	einseitig	XG
U 12000	U 1200	Vulkanschwarz	Span	19 mm	einseitig	XG
U 12168	U 1168	Kaschmirgrau	Span	19 mm	einseitig	XG
U 12188	U 1188	Lichtgrau	Span	19 mm	einseitig	XG
U 12290	U 1290	Anthrazit	Span	19 mm	einseitig	XG

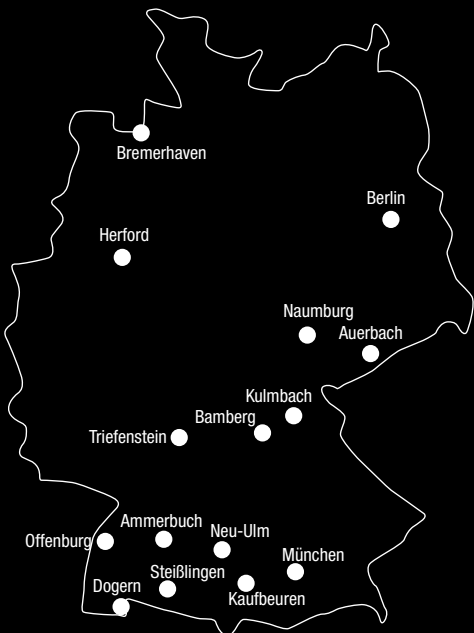
Matt

U 11026	U 1026	Kristallweiß	Span	19 mm	einseitig	XT
U 11027	U 1027	Icy White	Span	19 mm	einseitig	XT
U 11102	U 102	Kreide	Span	19 mm	einseitig	XT
U 11509	U 1306	Magnolia	Span	19 mm	einseitig	XT
U 12000	U 1200	Vulkanschwarz	Span	19 mm	einseitig	XT
U 12168	U 1168	Kaschmirgrau	Span	19 mm	einseitig	XT
U 12188	U 1188	Lichtgrau	Span	19 mm	einseitig	XT
U 12290	U 1290	Anthrazit	Span	19 mm	einseitig	XT

Südschiene							Mittelschiene						
Ammerbuch	Dogern	Kaufbeuren	München	Neu-Ulm	Offenburg	Steißlingen	Auerbach	Bamberg	Berlin	Herford	Kulmbach	Naumburg	Triefensetin

		x		x						x			
		x	x	x	x				x	x			x
					x	x			x			x	
					x					x			
		x		x	x	x			x	x		x	
			x										
						x						x	
					x								

x		x		x				x		x			
x		x		x					x	x	x		x
x							x		x				
x													
x		x		x	x		x		x	x	x		x
x			x										
x								x	x				x
x					x		x		x	x			x



Wir sind für Sie da.

Zentrale

Carl Götz in Neu-Ulm

Otto-Renner-Straße 15
89231 Neu-Ulm
Fon: 0731/7048-0
Fax: 0731/7048-777
E-Mail: neu-ulm@carlgoetz.de

Carl Götz in Ammerbuch

Hagenring 7
72119 Ammerbuch-Altingen
Fon: 07032/7807-0
Fax: 07032/7807-11
E-Mail: ammerbuch@carlgoetz.de

Carl Götz in Bamberg

Benzstraße 1
96052 Bamberg
Fon: 0951/6057-0
Fax: 0951/6057-79
E-Mail: bamberg@carlgoetz.de

Carl Götz in Berlin

Großbeerenstraße 144
12277 Berlin
Fon: 030/6840930
Fax: 030/7414070
E-Mail: berlin@carlgoetz.de

Carl Götz in Dogern

Gewerbestraße 17
79804 Dogern
Fon: 07751/8372-0
Fax: 07751/8372-20
E-Mail: dogern@carlgoetz.de

Carl Götz in Herford

Homburgstraße 181
32049 Herford-Falkendiek
Fon: 05221/18715-0
Fax: 05221/18715-80
E-Mail: herford@carlgoetz.de

Carl Götz in München

Am Werbering 2
85551 Kirchheim
Fon: 089/9048310
Fax: 089/9039019
E-Mail: muenchen@carlgoetz.de

Carl Götz in Naumburg

Graf-Stauffenberg-Straße 16
06618 Naumburg
Fon: 03445/7191-0
Fax: 03445/7191-11
E-Mail: naumburg@carlgoetz.de

Carl Götz in Triefenstein

Bahnhofstraße 12
97855 Triefenstein-Trennfeld
Fon: 09395/88-0
Fax: 09395/88-88
E-Mail: triefenstein@carlgoetz.de

Andreas Popp in Auerbach

Am Jahnsbacher Berg 7
09392 Auerbach
Fon: 03721/2901-0
Fax: 03721/2901-33
E-Mail: auerbach@holz-popp.de

Andreas Popp in Kulmbach

Gummistraße 15
95326 Kulmbach
Fon: 09221/5003-0
Fax: 09221/5003-33
E-Mail: kulmbach@holz-popp.de

Stadelbauer in Offenburg

In der Spöck 3
77656 Offenburg
Fon: 0781/6108-0
Fax: 0781/6108-80
E-Mail: info@stadelbauer.com

Holz Renner Steißlingen

Eichenstraße 9
78256 Steißlingen
Fon: 07738/9277-0
Fax: 07738/9277-77
E-Mail: info@holz-renner.de

Holz Sturm Kaufbeuren

Julius-Probst-Str. 10
87600 Kaufbeuren
Fon: 08341/9045-0
Fax: 08341/9045-99
E-Mail: info@holz-sturm.de

Importlager Bremerhaven

Fon: 0731/7048-0
Fax: 0731/7048-777
E-Mail: neu-ulm@carlgoetz.de

Importlager Baltikum

Fon: 0731/7048-0
Fax: 0731/7048-777
E-Mail: neu-ulm@carlgoetz.de



Geschäftsführung:
Philipp Zumsteg,
Maximilian Zumsteg,
Christoph Zumsteg,
Jochen Fraas (Stadelbauer)



www.carlgoetz.de



www.holz-popp.de



www.stadelbauer.com



www.holz-renner.de



www.holz-sturm.de

Stand: 03/2018 – Alle Angaben ohne Gewähr. Änderungen vorbehalten. Schutzgebühr 10 €.
Bildnachweis: Pfeilderei, Fotolia