

# COMPACT ARBEITSPLETTEN





...groß in Holz!

Seit der Gründung 1947 wird das Unternehmen von der Familie Zumsteg geführt. So wurde Carl Götz, als Anbieter rund um das Thema Holz für Bauen & Wohnen, kontinuierlich zu einer der führenden Holzgroßhandlungen in Deutschland ausgebaut. Darüber hinaus ist Carl Götz weltweit im Import tätig und mit zahlreichen Standorten deutschlandweit hervorragend vernetzt.

Service, Qualität und Kompetenz vereinen sich unter einem Dach!



#### Andreas Popp

Mit guten Partnern schafft man mehr. Seit 1986 gehört Andreas Popp mit den Standorten in Auerbach und Kulmbach zur Carl Götz Unternehmensgruppe. Vorhandene Synergien zu nutzen und dem Holzverarbeitenden Handwerk, Betrieben des Baugewerbes, der Industrie, den Kunsthandwerkern und Spielzeugherstellern ein guter und zuverlässiger Partner zu sein, ist den Niederlassungen in Auerbach und Kulmbach ein Anliegen – seit beinahe 70 Jahren.

#### Stadelbauer Holzhandels GmbH

Der Marktführer im Holzhandel in der Region Offenburg. Seit 2015 ist das Unternehmen Teil der Carl Götz Unternehmensgruppe. Der Marktführer in der Region Offenburg versteht sich in erster Linie als Partner und Berater von Handwerkern, Bauherren und Renovierern. Ein anschauliches Beispiel für zeitgemäßes Bauen in Kombination mit der Funktionalität der einzelnen Holzmaterialien bietet die große Ausstellung direkt vor Ort. Das moderne Zuschnittszentrum ermöglicht bequemen Zuschnitt nach Maß individuell auf Ihre Bedürfnisse abgestimmt.



#### Holz Sturm

Partner mit Tradition. Gehört seit August 2016 zu der Carl Götz Unternehmensgruppe. Für die Industrie, Handwerk und Endverbraucher ist Holz Sturm der starke Partner im Allgäu und bietet alles, was Heimwerker, Bauherren, Umbauer und Sanierer an Holz für Haus und Garten benötigen. Besonders die moderne und großflächige Ausstellung zu Böden, Türen, Fassaden und Garten zeigt frische Ideen und gibt kreative und dekorative Anregungen für die einzigartige Gestaltung von Wohn- und Gartenlandschaften.



#### Steinhauser Holzhandels GmbH

Im Herzen des Allgäus gelegen, ist Steinhauser ein seit 1956 geführtes Familienunternehmen und einstiges Sägewerk. Seit 2021 gehört Steinhauser zur Carl Götz Unternehmensgruppe und bereichert unser Unternehmen mit einem umfassenden Sortiment im Holzbau sowie mit jahrelanger Erfahrung und Leidenschaft zum Werkstoff Holz. Mit Ihrer großen und modernen Ausstellung in Kiblegg und der umfassenden Auswahl an Produkten für den Innenausbau, wie z.B Böden, Türen, Gartenhölzer und dem passenden Zubehör, passt die Firma Steinhauser perfekt in unsere Carl Götz Familie.

KOMPETENZ  
SERVICE  
QUALITÄT  
SYMPATHIE  
WISSEN  
VERLÄSSLICHKEIT  
KNOW-HOW  
INNOVATIV  
HOLZHANDEL  
TRADITION  
VERTRAUEN  
NACHHALTIGKEIT  
LÖSUNGSORIENTIERT  
HOCHFALTIG  
1947  
ZUMSTEG

## DIE KÜCHE, DAS HERZSTÜCK UNSERES ZUHAUSES!

Hier verbringen wir Zeit mit dem Zubereiten unserer Lieblingspeisen oder backen gemeinsam mit den Kindern Plätzchen. Sie ist das Zentrum des Familienlebens und wird immer genau dann beansprucht, wenn es am heißesten zugeht.

Daher müssen unsere Arbeitsplatten verschiedensten Ansprüchen standhalten, wie Funktionalität, Langlebigkeit und den der Optischen.

Alle diese Voraussetzungen bringt unsere hochwertige Auswahl an Compact Arbeitsplatten, verschiedener Hersteller mit sich. Vereinen Sie moderne und zeitlose Looks mit unempfindlichen und robusten Materialien, für eine Compact Arbeitsplatte passend zu Ihrer Traumküche und Ihrem Alltag. Dünne 12 mm starke Arbeitsplatten mit farbigem Kern und Oberflächen in extra matt und Anti-Finger-Print Technologie oder authentische Steinnachbildungen, lassen viel Spielraum bei der Gestaltung Ihrer neuen Küche.

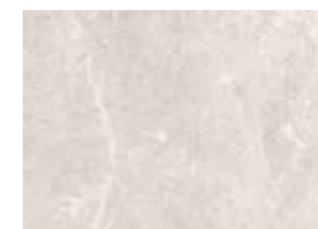


## KRONOSPAN SLIM LINE

Die Oberfläche der Arbeitsplatte hält so einiges aus: Denn diese ist schmutzabweisend und hygienisch, was gerade in der Küche unerlässlich ist. Hitze und Belastungen können ihr auch nichts anhaben, denn die Slim Line ist äußerst widerstandsfähig und elegant zugleich. Ausgewählte Marmor-, Stein- und Holznachbildungen verhelpen zu einem authentischen Look und geben Ihnen eine tolle Auswahl für jeden Geschmack!



K023 SU  
Venato



K367 PH  
Cream Navona



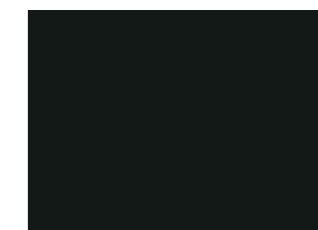
K028 SU  
Portland



K108 SU  
Peltro



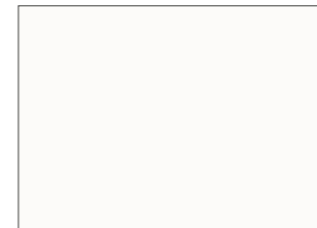
K205 SL  
Black Concrete



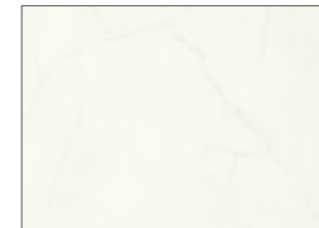
0190 SL  
Black

# PFLIEDERER DUROPAL COMPACT

Mit ihren Eigenschaften wie z.B. die Beständigkeit gegen hohe Temperaturen oder Schmutz und Kaffee-, Tee- oder Weinflecken wird diese Compact Arbeitsplatte den heutigen Anforderungen gerecht. Für Bereiche mit hohen hygienischen Anforderungen gibt es neben der Standard-Antibakteriellen Eigenschaft, auch die microPLUS® Oberfläche für noch mehr Schutz. Das Allroundtalent ist in intensiven Uni-Farben, realistischen Steinnachbildungen oder trendigen Fantasie-Dekoren erhältlich, damit auch Sie die perfekte Arbeitsplatte für Ihre Küche finden.



U11102 XP  
Kreide



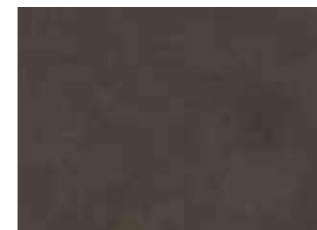
S63045 CM  
India White



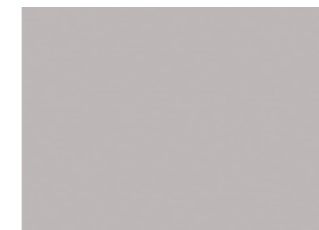
S63009 CM  
Marmor Carrara



F76026 GR  
Ceramico Rost



F76146 XP  
Terrazzo Bronze



U12044 XP  
Delphingrau



F76044 CM  
Bellato grau



S68036 CM  
Cento



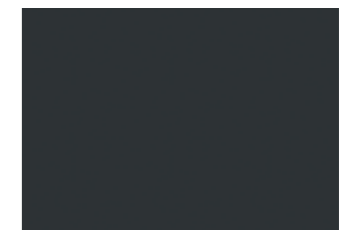
S60019 GR  
Crick



S63028 CM  
Nero Portoro



F76054 GR  
Metallic brown

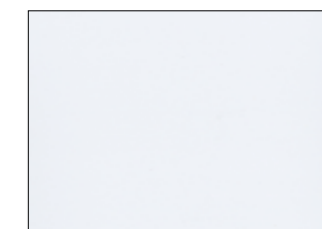


U12000 XP  
Vulkanschwarz



## RESOPAL TRACELESS

Spurlos – so beeindruckt die Compact Arbeitsplatte mit ihrer Anti-Fingerprint-Technologie. Mit ihrer seidenmatten Oberfläche ist auch diese Arbeitsplatte beständig gegen Abrieb und Kratzer, zudem besitzt sie eine besonders hohe Stoßfestigkeit. Oberflächliche Gebrauchsspuren lassen sich einfach mit einem Radieschwamm entfernen. Eine Compact Arbeitsplatte für alle Ansprüche.



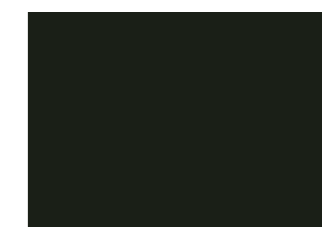
H 0188-TP  
Cool White



D 0538-TP  
Soft Powder



F 10630-TP  
Anthracite



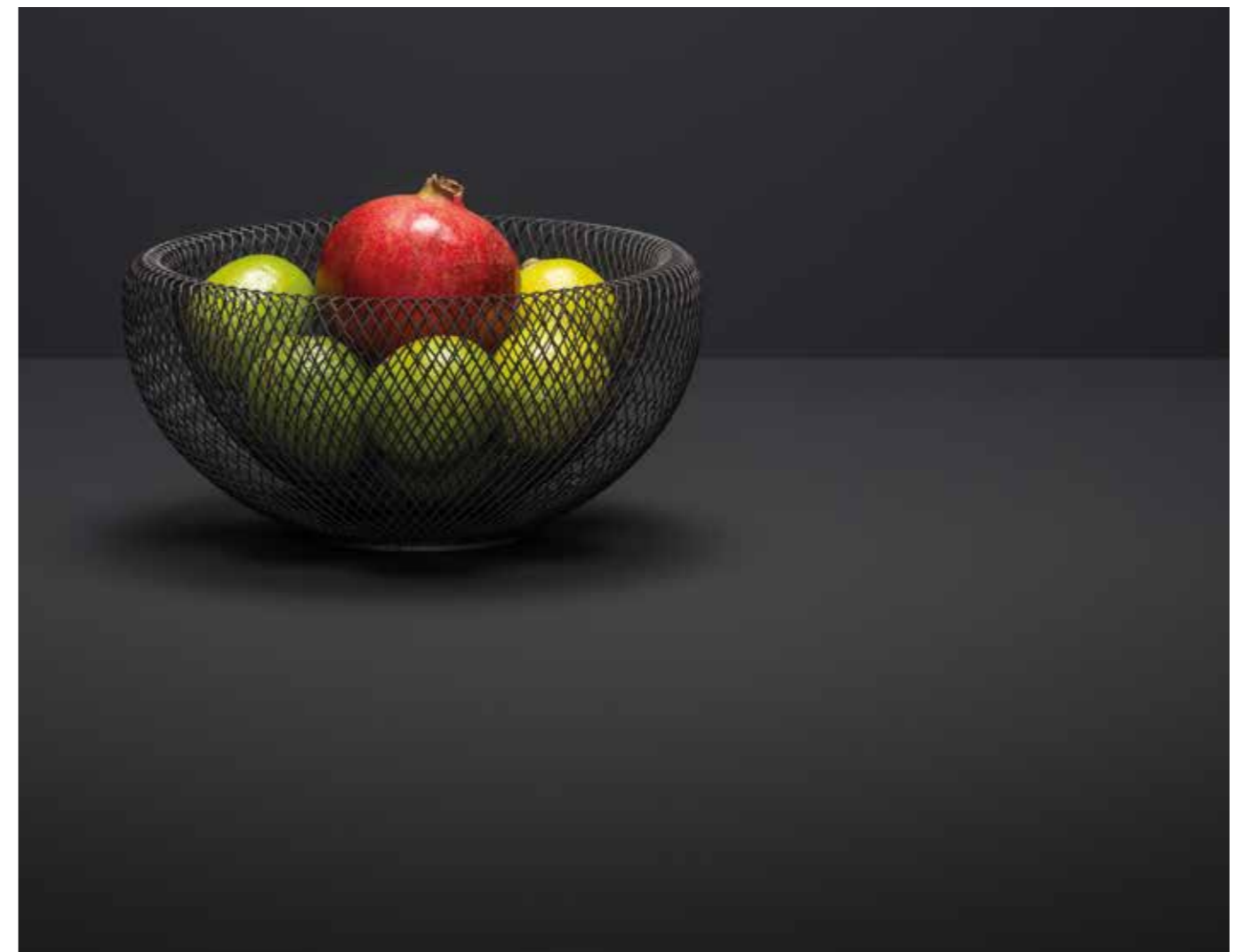
A 0901-TP  
Black

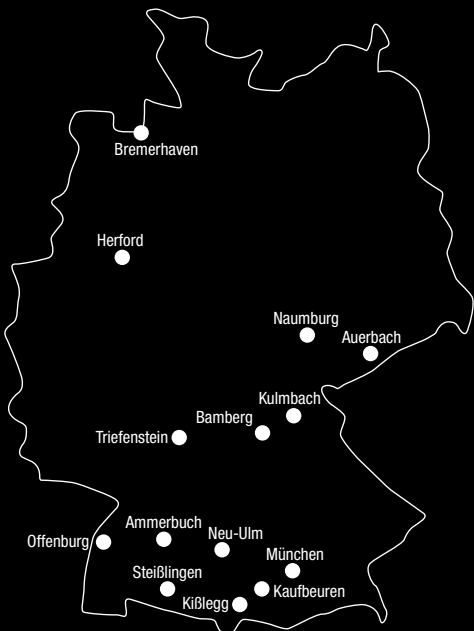
# DEKOR- UND FORMATÜBERSICHT

Lieferant	Dekornummer	Dekorname	Struktur	Format	Stärke	Kernfarbe
Kronospan	K367	Cream Navona	PH	4100 x 1300	12	grau
Kronospan	K028	Portland	SU	4100 x 1300	12	grau
Kronospan	K205	Black Concrete	SL	4100 x 1300	12	schwarz
Kronospan	0190	Black	SL	4100 x 1300	12	schwarz
Kronospan	K108	Peltro	SU	4100 x 1300	12	schwarz
Kronospan	K023	Venato	SU	4100 x 1300	12	weiß

Pfleiderer	F76026	Ceramico rost	GR	4100 x 95	12	schwarz
				4100 x 64	12	
Pfleiderer	F76054	Metallic brown	GR	4100 x 95	12	schwarz
				4100 x 64		
Pfleiderer	S60019	Crick	GR	4100 x 95	12	schwarz
				4100 x 64		
Pfleiderer	S63028	Nero Portoro	CM	4100 x 95	12	schwarz
				4100 x 64		
Pfleiderer	S68036	Cento	CM	4100 x 95	12	grau
				4100 x 64		
Pfleiderer	U12000	Vulkanschwarz	XP	4100 x 95	12	schwarz
				4100 x 64		
Pfleiderer	F76044	Bellato grau	CM	4100 x 95	12	grau
				4100 x 64		
Pfleiderer	F76146	Terrazzo Bronze	XP	4100 x 95	12	schwarz
				4100 x 64		
Pfleiderer	S63009	Marmor Carrara	CM	4100 x 95	12	grau
				4100 x 64		
Pfleiderer	S63045	India White	CM	4100 x 95	12	weiß
				4100 x 64		
Pfleiderer	U11102	Kreide	XP	4100 x 95	12	weiß
				4100 x 64	12	
Pfleiderer	U12044	Delphingrau	XP	4100 x 95	12	grau
				4100 x 64		

Lieferant	Dekornummer	Dekorname	Struktur	Format	Stärke	Kernfarbe
Resopal	H 0188	Cool White	TP	3650 x 635	12	weiß
				3650 x 1320		
Resopal	A 0901	Black	TP	3650 x 635	12	schwarz
				3650 x 1320		
Resopal	F 10630	Anthracite	TP	3650 x 635	12	grau
				3650 x 1320		
Resopal	D 0538	Soft Powder	TP	3650 x 635	12	hellbraun
				3650 x 1320		





**Wir sind für Sie da.**

**Zentrale**

**Carl Götz in Neu-Ulm**

Otto-Renner-Straße 15  
89231 Neu-Ulm  
Fon: 0731/7048-0  
Fax: 0731/7048-777  
E-Mail: neu-ulm@carloetz.de

**Carl Götz in Naumburg**

Graf-Stauffenberg-Straße 16  
06618 Naumburg  
Fon: 03445/7191-0  
Fax: 03445/7191-11  
E-Mail: naumburg@carloetz.de

**Stadelbauer in Offenburg**

In der Spöck 3  
77656 Offenburg  
Fon: 0781/6108-0  
Fax: 0781/6108-80  
E-Mail: info@stadelbauer.com

**Importlager Bremerhaven**

Fon: 0731/7048-0  
Fax: 0731/7048-777  
E-Mail: neu-ulm@carloetz.de

**Carl Götz in Ammerbuch**

Hagenring 7  
72119 Ammerbuch-Altlingen  
Fon: 07032/7807-0  
Fax: 07032/7807-11  
E-Mail: ammerbuch@carloetz.de

**Carl Götz in Triefenstein**

Bahnhofstraße 12  
97855 Triefenstein-Trennfeld  
Fon: 09395/88-0  
Fax: 09395/88-88  
E-Mail: triefenstein@carloetz.de

**Holz Sturm in Kaufbeuren**

Julius-Probst-Str. 10  
87600 Kaufbeuren  
Fon: 08341/9045-0  
Fax: 08341/9045-99  
E-Mail: info@holz-sturm.de

**Importlager Baltikum**

Fon: 0731/7048-0  
Fax: 0731/7048-777  
E-Mail: neu-ulm@carloetz.de

**Carl Götz in Bamberg**

Benzstraße 1  
96052 Bamberg  
Fon: 0951/6057-0  
Fax: 0951/6057-79  
E-Mail: bamberg@carloetz.de

**Carl Götz in Steißlingen**

Eichenstraße 9  
78256 Steißlingen  
Fon: 07738/9277-0  
Fax: 07738/9277-77  
E-Mail: steisslingen@carloetz.de

**Steinhauser in Kießlegg**

Stolzenseeweg 18  
88353 Kießlegg  
Fon: 07563/9118-0  
Fax: 07563/9118-20  
E-Mail: info@steinhauser-holz.com

**Carl Götz in Herford**

Homburgstraße 181  
32049 Herford-Falkendiek  
Fon: 05221/18715-0  
Fax: 05221/18715-80  
E-Mail: herford@carloetz.de

**Andreas Popp in Auerbach**

Am Jahnsbacher Berg 7  
09392 Auerbach  
Fon: 03721/2901-0  
Fax: 03721/2901-33  
E-Mail: auerbach@holz-popp.de

**Carl Götz in München**

Am Werbering 2  
85551 Kirchheim  
Fon: 089/9048310  
Fax: 089/9039019  
E-Mail: muenchen@carloetz.de

**Andreas Popp in Kulmbach**

Gummstraße 15  
95326 Kulmbach  
Fon: 09221/5003-0  
Fax: 09221/5003-33  
E-Mail: kulmbach@holz-popp.de



Geschäftsführung:  
Philipp Zumsteg,  
Maximilian Zumsteg,  
Christoph Zumsteg,

Stand: 10/2021 – Alle Angaben ohne Gewähr, Farb- und Strukturabweichungen sind möglich und drucktechnisch bedingt. Änderungen vorbehalten. Bildnachweis: © Kronospan, Pfeleiderer, Resopal